



08/231-587/100
30.04.2024

КИЇВСЬКА МІСЬКА РАДА

III СЕСІЯ IX СКЛИКАННЯ

РІШЕННЯ

№ _____

Про затвердження технічних документів із землеустрою щодо інвентаризації земель



568253885

Відповідно до статей 9, 20, 79¹, 83, 122, 186 Земельного кодексу України, статті 35, 57 Закону України «Про землеустрій», Закону України «Про Державний земельний кадастр», Закону України «Про внесення змін до деяких законодавчих актів України щодо розмежування земель державної та комунальної власності», пункту 34 частини першої статті 26 Закону України «Про місцеве самоврядування в Україні», Порядку проведення інвентаризації земель, затвердженого постановою Кабінету Міністрів України від 05 червня 2019 року № 476, Порядку ведення Державного земельного кадастру, затвердженого постановою Кабінету Міністрів України від 17 жовтня 2012 року № 1051, рішення Київської міської ради від 10 вересня 2015 року № 958/1822 «Про інвентаризацію земель міста Києва» та враховуючи, що земельні ділянки зареєстровані в Державному земельному кадастрі, розглянувши технічні документації із землеустрою щодо інвентаризації земель, Київська міська рада

ВИРІШИЛА:

1. Затвердити технічні документації із землеустрою щодо інвентаризації земель та віднести земельні ділянки до відповідної категорії земель, виду цільового призначення земельних ділянок згідно з додатком до цього рішення (справа № 568253885).
2. Департаменту земельних ресурсів виконавчого органу Київської міської ради (Київської міської державної адміністрації) вжити заходів щодо державної реєстрації права комунальної власності територіальної громади м. Києва на земельні ділянки згідно з додатком до цього рішення у порядку, встановленому Законом України «Про державну реєстрацію речових прав на нерухоме майно та їх обтяжень».

3. Контроль за виконанням цього рішення покласти на постійну комісію Київської міської ради з питань архітектури, містопланування та земельних відносин.

Київський міський голова

Віталій КЛИЧКО

ПОДАННЯ:

Заступник голови
Київської міської державної адміністрації
з питань здійснення самоврядних повноважень

Петро ОЛЕНИЧ

Директор Департаменту земельних ресурсів
виконавчого органу Київської міської ради
(Київської міської державної адміністрації)

Валентина ПЕЛИХ

Начальник юридичного управління
Департаменту земельних ресурсів
виконавчого органу Київської міської ради
(Київської міської державної адміністрації)

Дмитро РАДЗІЄВСЬКИЙ

ПОГОДЖЕНО:

Постійна комісія Київської міської ради
з питань архітектури, містопланування
та земельних відносин

Голова

Михайло ТЕРЕНТЬЄВ

Секретар

Юрій ФЕДОРЕНКО

Начальник управління правового
забезпечення діяльності
Київської міської ради

Валентина ПОЛОЖИШНИК

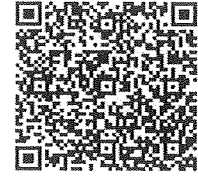
ПОЯСНЮВАЛЬНА ЗАПИСКА

№ ПЗН-65940 від 25.04.2024

до проекту рішення Київської міської ради:

*Про затвердження технічних документацій із землеустрою
щодо інвентаризації земель*

До справи
№ 568253885



1. Юридична особа:

Назва	<i>КИЇВСЬКА МІСЬКА РАДА</i>
Перелік засновників (учасників) юридичної особи	<i>КИЇВСЬКА МІСЬКА РАДА</i> <i>Адреса засновника: м. Київ, Шевченківський район, ВУЛИЦЯ ХРЕЩАТИК, будинок 36</i>
Кінцевий бенефіціарний власник (контролер)	<i>Відсутній</i>
Реєстраційний номер:	<i>від 04.08.2023 № 568253885</i>

2. **Відомості про земельні ділянки:** зазначені у додатку до проекту рішення Київської міської ради.

3. Обґрунтування прийняття рішення.

Відповідно до рішення Київської міської ради від 10.09.2015 № 958/1822 «Про інвентаризацію земель міста Києва» та на виконання Міської цільової програми використання та охорони земель міста Києва на 2022-2025 роки, затвердженої рішенням Київської міської ради від 07.10.2021 № 2727/2768, з дотриманням вимог Земельного кодексу України, Закону України «Про землеустрій», Закону України «Про Державний земельний кадастр», Порядку проведення інвентаризації земель, затвердженого постановою Кабінету Міністрів України від 05.06.2019 № 476, та Порядку ведення Державного земельного кадастру, затвердженого постановою Кабінету Міністрів України від 17.10.2012 № 1051, комунальним підприємством «Київський інститут земельних відносин» виконані заходи з розробки технічних документацій із землеустрою щодо інвентаризації земель.

Відповідно до статей 9, 20, 79¹, 83, 122, 186 Земельного кодексу України, статей 35, 57 Закону України «Про землеустрій» та враховуючи, що земельні ділянки зареєстровані в Державному земельному кадастрі, Департаментом земельних ресурсів виконавчого органу Київської міської ради (Київської міської державної адміністрації) розроблено відповідний проект рішення Київської міської ради.

4. Мета прийняття рішення.

Метою прийняття рішення є затвердження технічних документацій із землеустрою щодо інвентаризації земель на території міста Києва для забезпечення формування земель комунальної власності територіальної громади міста Києва та подальшого оформлення прав на них, в тому числі спрощення процедури оформлення прав на землю, підвищення ефективності міського землекористування, збільшення надходжень коштів до міського бюджету від плати за землю, продажу земельних ділянок на земельних торгах та права оренди землі тощо.

5. **Особливі характеристики земельних ділянок:** зазначені у додатку до проекту рішення Київської міської ради.

Технічні документації із землеустрою щодо інвентаризації земель містять інформацію та відомості надані центральним органом виконавчої влади, що реалізує державну політику у сфері охорони культурної спадщини (Міністерством культури та інформаційної політики України) (кадастрові квартали 85:347, 88:164, 88:158, 85:365, 85:166, 88:127), органом охорони культурної спадщини органу виконавчої влади Київської міської державної адміністрації (Департаментом охорони культурної спадщини виконавчого органу Київської міської ради (Київської міської державної адміністрації)) (кадастрові квартали 75:230, 85:347, 88:164, 88:158, 85:365, 85:166, 75:690, 75:665, 88:127), структурним підрозділом Київської міської державної адміністрації у сфері охорони навколишнього природного середовища (Управлінням екології та природних ресурсів виконавчого органу Київської міської ради (Київської міської державної адміністрації)) (кадастрові квартали 75:230, 75:740, 88:158, 85:365, 85:349, 85:959, 85:166, 75:690, 75:662, 75:504, 75:516, 75:665, 85:816, 88:127, 78:139).

6. Стан нормативно-правової бази у даній сфері правового регулювання.

Загальні засади та порядок проведення інвентаризації земель визначено Земельним кодексом України, Законом України «Про землеустрій», Законом України «Про Державний земельний кадастр», Порядком проведення інвентаризації земель, затвердженого постановою Кабінету Міністрів України від 05.06.2019 № 476 та Порядком ведення Державного земельного кадастру, затвердженого постановою Кабінету Міністрів України від 17.10.2012 № 1051.

Проект рішення не містить інформацію з обмеженим доступом у розумінні статті 6 Закону України «Про доступ до публічної інформації».

Проект рішення не стосується прав і соціальної захищеності осіб з інвалідністю та не матиме впливу на життєдіяльність цієї категорії.

7. Фінансово-економічне обґрунтування.

Реалізація рішення не потребує додаткових витрат міського бюджету.

8. Прогноз соціально-економічних та інших наслідків прийняття рішення.

Наслідками прийняття розробленого проекту рішення стане:

- реалізація зацікавленою особою своїх прав щодо використання земельної ділянки;
- підвищення ефективності міського землекористування;
- збільшення надходжень коштів до міського бюджету від плати за землю, продажу земельних ділянок та права оренди землі тощо.

Доповідач: директор Департаменту земельних ресурсів **Валентина ПЕЛИХ**

Директор Департаменту земельних ресурсів

Валентина ПЕЛИХ

Додаток
до рішення Київської міської ради
від _____ № _____

Порядковий номер	Реєстраційний номер справи	Назва технічної документації із землеустрою	Кадастровий номер земельної ділянки	Площа земельної ділянки, га	Адреса	Категорія земель	Код виду цільового призначення, назва
1	407521668	Технічна документація із землеустрою щодо інвентаризації земель на території кадастрового кварталу 75:230 обмеженого Кільцевою дорогою, вул. Перемоги та вул. Кричевського Федора у Святошинському районі м. Києва	8000000000:75:230:0023	0,1094	вулиця Кричевського Федора, Святошинський район, місто Київ	Землі промисловості, транспорту, електронних комунікацій, енергетики, оборони та іншого призначення	12.04 Для розміщення та експлуатації будівель і споруд автомобільного транспорту та дорожнього господарства
			8000000000:75:230:0020	14,6644	113 квартал Святошинського лісництва комунального підприємства "Святошинське лісопаркове господарство", Святошинський район, місто Київ	Землі лісогосподарського призначення	09.01 Для ведення лісового господарства і пов'язаних з ним послуг
			8000000000:75:230:0034	2,6396	113 квартал Святошинського лісництва комунального підприємства "Святошинське лісопаркове господарство", Святошинський район, місто Київ	Землі лісогосподарського призначення	09.02 Для іншого лісогосподарського призначення
			8000000000:75:230:0032	0,0560	дорога Кільцева, Святошинський район, місто Київ	Землі промисловості, транспорту, електронних комунікацій, енергетики, оборони та іншого призначення	12.13 Земельні ділянки загального користування, які використовуються як вулиці, майдани, проїзди, дороги, набережні

8000000000:75:230:0013	0,2796	дорога Кільцева, Святошинський район, місто Київ	Землі промисловості, транспорту, електронних комунікацій, енергетики, оборони та іншого призначення	12.13 Земельні ділянки загального користування, які використовуються як вулиці, майдани, проїзди, дороги, набережні
8000000000:75:230:0010	0,0448	вулиця Перемоги, Святошинський район, місто Київ	Землі промисловості, транспорту, електронних комунікацій, енергетики, оборони та іншого призначення	12.13 Земельні ділянки загального користування, які використовуються як вулиці, майдани, проїзди, дороги, набережні
8000000000:75:230:0011	0,4521	вулиця Перемоги, Святошинський район, місто Київ	Землі промисловості, транспорту, електронних комунікацій, енергетики, оборони та іншого призначення	12.13 Земельні ділянки загального користування, які використовуються як вулиці, майдани, проїзди, дороги, набережні
8000000000:75:230:0031	0,0482	вулиця Перемоги, Святошинський район, місто Київ	Землі житлової та громадської забудови	02.12 Земельні ділянки загального користування, які використовуються як внутрішньоквартальні проїзди, пішохідні зони
8000000000:75:230:0033	0,0468	вулиця Кричевського Федора, Святошинський район, місто Київ	Землі промисловості, транспорту, електронних комунікацій, енергетики, оборони та іншого призначення	12.13 Земельні ділянки загального користування, які використовуються як вулиці, майдани, проїзди, дороги, набережні
8000000000:75:230:0030	0,0664	дорога Кільцева, Святошинський район, місто Київ	Землі промисловості, транспорту, електронних комунікацій, енергетики, оборони та іншого призначення	12.13 Земельні ділянки загального користування, які використовуються як вулиці, майдани, проїзди, дороги, набережні

8000000000:75:230:0006	0,0036	вулиця Перемоги, 1, Святошинський район, місто Київ	Землі промисловості, транспорту, електронних комунікацій, енергетики, оборони та іншого призначення	14.02 Для розміщення, будівництва, експлуатації та обслуговування будівель і споруд об'єктів передачі електричної енергії
8000000000:75:230:0008	0,0013	вулиця Перемоги, 5, Святошинський район, місто Київ	Землі промисловості, транспорту, електронних комунікацій, енергетики, оборони та іншого призначення	14.02 Для розміщення, будівництва, експлуатації та обслуговування будівель і споруд об'єктів передачі електричної енергії
8000000000:75:230:0027	0,0011	вулиця Перемоги, 9, Святошинський район, місто Київ	Землі промисловості, транспорту, електронних комунікацій, енергетики, оборони та іншого призначення	14.02 Для розміщення, будівництва, експлуатації та обслуговування будівель і споруд об'єктів передачі електричної енергії
8000000000:75:230:0014	0,0011	вулиця Перемоги, 9, Святошинський район, місто Київ	Землі промисловості, транспорту, електронних комунікацій, енергетики, оборони та іншого призначення	14.02 Для розміщення, будівництва, експлуатації та обслуговування будівель і споруд об'єктів передачі електричної енергії
8000000000:75:230:0025	0,0048	вулиця Перемоги, 15, Святошинський район, місто Київ	Землі промисловості, транспорту, електронних комунікацій, енергетики, оборони та іншого призначення	14.02 Для розміщення, будівництва, експлуатації та обслуговування будівель і споруд об'єктів передачі електричної енергії
8000000000:75:230:0015	0,3771	дорога Кільцева, Святошинський район, місто Київ	Землі промисловості, транспорту, електронних комунікацій, енергетики, оборони та іншого призначення	12.13 Земельні ділянки загального користування, які використовуються як вулиці, майдани, проїзди, дороги, набережні

8000000000:75:230:0018	0,0302	дорога Кільцева, Святошинський район, місто Київ	Землі промисловості, транспорту, електронних комунікацій, енергетики, оборони та іншого призначення	12.13 Земельні ділянки загального користування, які використовуються як вулиці, майдани, проїзди, дороги, набережні
8000000000:75:230:0028	0,0427	дорога Кільцева, Святошинський район, місто Київ	Землі промисловості, транспорту, електронних комунікацій, енергетики, оборони та іншого призначення	12.13 Земельні ділянки загального користування, які використовуються як вулиці, майдани, проїзди, дороги, набережні
8000000000:75:230:0026	0,2223	вулиця Кричевського Федора, Святошинський район, місто Київ	Землі промисловості, транспорту, електронних комунікацій, енергетики, оборони та іншого призначення	12.13 Земельні ділянки загального користування, які використовуються як вулиці, майдани, проїзди, дороги, набережні
8000000000:75:230:0024	0,1102	вулиця Кільцева дорога, Святошинський район, місто Київ	Землі промисловості, транспорту, електронних комунікацій, енергетики, оборони та іншого призначення	12.13 Земельні ділянки загального користування, які використовуються як вулиці, майдани, проїзди, дороги, набережні
8000000000:75:230:0021	0,0762	вулиця Кричевського Федора, Святошинський район, місто Київ	Землі промисловості, транспорту, електронних комунікацій, енергетики, оборони та іншого призначення	12.13 Земельні ділянки загального користування, які використовуються як вулиці, майдани, проїзди, дороги, набережні
8000000000:75:230:0029	0,0744	вулиця Перемоги, Святошинський район, місто Київ	Землі житлової та громадської забудови	02.12 Земельні ділянки загального користування, які використовуються як внутрішньоквартальні проїзди, пішохідні зони

			8000000000:75:230:0035	0,4707	вулиця Перемоги, 1, Святошинський район, місто Київ	Землі житлової та громадської забудови	02.10 Для будівництва і обслуговування багатоквартирного житлового будинку з об'єктами торгово- розважальної та ринкової інфраструктури
			8000000000:75:230:0036	0,7611	вулиця Перемоги, 3, 5, Святошинський район, місто Київ	Землі житлової та громадської забудови	02.03 Для будівництва і обслуговування багатоквартирного житлового будинку
			8000000000:75:230:0090	0,7586	вулиця Перемоги, 11-15, Святошинський район, місто Київ	Землі житлової та громадської забудови	02.03 Для будівництва і обслуговування багатоквартирного житлового будинку
			8000000000:75:230:0037	0,7189	вулиця Перемоги, 7, 9а, Святошинський район, місто Київ	Землі житлової та громадської забудови	02.03 Для будівництва і обслуговування багатоквартирного житлового будинку
2	474524218	Технічна документація із землеустрою щодо інвентаризації земель на території кадастрового кварталу 75:740 Житомирське шосе 19 км у Святошинському районі м. Києва	8000000000:75:740:0006	0,0187	Житомирське шосе, 19 км, Святошинський район, місто Київ	Землі промисловості, транспорту, електронних комунікацій, енергетики, оборони та іншого призначення	14.02 Для розміщення, будівництва, експлуатації та обслуговування будівель і споруд об'єктів передачі електричної енергії
			8000000000:75:740:0007	0,0057	Житомирське шосе, 19 км, Святошинський район, місто Київ	Землі промисловості, транспорту, електронних комунікацій, енергетики, оборони та іншого призначення	14.02 Для розміщення, будівництва, експлуатації та обслуговування будівель і споруд об'єктів передачі електричної енергії

8000000000:75:740:0004	0,0067	Житомирське шосе, 19 км, Святошинський район, місто Київ	Землі промисловості, транспорту, електронних комунікацій, енергетики, оборони та іншого призначення	14.02 Для розміщення, будівництва, експлуатації та обслуговування будівель і споруд об'єктів передачі електричної енергії
8000000000:75:740:0005	20,9601	78 квартал Святошинського лісництва комунального підприємства "Святошинське лісопаркове господарство", Святошинський район, місто Київ	Землі лісогосподарського призначення	09.03 Для цілей підрозділів 09.01- 09.02, 09.04-09.05 та для збереження та використання земель природно-заповідного фонду
8000000000:75:151:0002	0,7070	Житомирське шосе, 19 км, Святошинський район, місто Київ	Землі водного фонду	10.02 Для облаштування та догляду за прибережними захисними смугами
8000000000:75:740:0003	0,1337	78 квартал Святошинського лісництва комунального підприємства "Святошинське лісопаркове господарство", Святошинський район, місто Київ	Землі лісогосподарського призначення	09.03 Для цілей підрозділів 09.01- 09.02, 09.04-09.05 та для збереження та використання земель природно-заповідного фонду
8000000000:75:740:0009	1,8603	шосе Житомирське, 19 км, діл. 112, Святошинський район, місто Київ	Землі рекреаційного призначення	07.08 Земельні ділянки загального користування, які використовуються як зелені насадження загального користування
8000000000:75:740:0010	0,2168	шосе Житомирське, 19 км, діл. 113, Святошинський район, місто Київ	Землі рекреаційного призначення	07.08 Земельні ділянки загального користування, які використовуються як зелені насадження загального користування

			8000000000:75:740:0011	0,1752	78 квартал Святошинського лісництва комунального підприємства "Святошинське лісопаркове господарство", Святошинський район, місто Київ	Землі лісогосподарського призначення	09.03 Для цілей підрозділів 09.01-09.02, 09.04-09.05 та для збереження та використання земель природно-заповідного фонду
3	537052011	Технічна документація із землеустрою щодо інвентаризації земель на території кадастрового кварталу 85:347 обмеженого вул. Введенською, вул. Костянтинівською, вул. Щекавицькою та вул. Кирилівською у Подільському районі м. Києва	8000000000:85:347:0009	0,1421	вулиця Щекавицька, 9а, Подільський район, місто Київ	Землі житлової та громадської забудови	03.10 Для будівництва та обслуговування адміністративних будинків, офісних будівель компаній, які займаються підприємницькою діяльністю, пов'язаною з отриманням прибутку
			8000000000:85:347:0011	0,0172	вулиця Кирилівська, Подільський район, місто Київ	Землі житлової та громадської забудови	02.12 Земельні ділянки загального користування, які використовуються як внутрішньоквартальні проїзди, пішохідні зони
			8000000000:85:347:0020	0,1857	вулиця Костянтинівська, 37, Подільський район, місто Київ	Землі історико-культурного призначення	08.01 Для забезпечення охорони об'єктів культурної спадщини
			8000000000:85:347:0022	0,0833	вулиця Введенська, 6А, Подільський район, місто Київ	Землі історико-культурного призначення	08.01 Для забезпечення охорони об'єктів культурної спадщини
			8000000000:85:347:1000	0,0400	вулиця Введенська, Подільський район, місто Київ	Землі житлової та громадської забудови	02.12 Земельні ділянки загального користування, які використовуються як внутрішньоквартальні проїзди, пішохідні зони

8000000000:85:347:0006	0,0264	вулиця Введенська, Подільський район, місто Київ	Землі житлової та громадської забудови	02.12 Земельні ділянки загального користування, які використовуються як внутрішньоквартальні проїзди, пішохідні зони
8000000000:85:347:0007	0,0845	вулиця Введенська, Подільський район, місто Київ	Землі промисловості, транспорту, електронних комунікацій, енергетики, оборони та іншого призначення	12.13 Земельні ділянки загального користування, які використовуються як вулиці, майдани, проїзди, дороги, набережні
8000000000:85:347:0019	0,0543	вулиця Костянтинівська, Подільський район, місто Київ	Землі промисловості, транспорту, електронних комунікацій, енергетики, оборони та іншого призначення	12.13 Земельні ділянки загального користування, які використовуються як вулиці, майдани, проїзди, дороги, набережні
8000000000:85:347:0005	0,0751	вулиця Костянтинівська, Подільський район, місто Київ	Землі промисловості, транспорту, електронних комунікацій, енергетики, оборони та іншого призначення	12.04 Для розміщення та експлуатації будівель і споруд автомобільного транспорту та дорожнього господарства
8000000000:85:347:0014	0,0404	вулиця Костянтинівська, Подільський район, місто Київ	Землі промисловості, транспорту, електронних комунікацій, енергетики, оборони та іншого призначення	12.07 Для розміщення та експлуатації будівель і споруд міського електротранспорту
8000000000:85:347:0018	0,0522	вулиця Костянтинівська, Подільський район, місто Київ	Землі промисловості, транспорту, електронних комунікацій, енергетики, оборони та іншого призначення	12.04 Для розміщення та експлуатації будівель і споруд автомобільного транспорту та дорожнього господарства
8000000000:85:347:0016	0,0602	вулиця Щекавицька, Подільський район, місто Київ	Землі промисловості, транспорту, електронних комунікацій, енергетики, оборони та іншого призначення	12.13 Земельні ділянки загального користування, які використовуються як вулиці, майдани, проїзди, дороги, набережні

			8000000000:85:347:0012	0,0451	вулиця Щекавицька, Подільський район, місто Київ	Землі промисловості, транспорту, електронних комунікацій, енергетики, оборони та іншого призначення	12.04 Для розміщення та експлуатації будівель і споруд автомобільного транспорту та дорожнього господарства
			8000000000:85:347:0010	0,0383	вулиця Щекавицька, Подільський район, місто Київ	Землі промисловості, транспорту, електронних комунікацій, енергетики, оборони та іншого призначення	12.07 Для розміщення та експлуатації будівель і споруд міського електротранспорту
			8000000000:85:347:0035	0,0518	вулиця Щекавицька, Подільський район, місто Київ	Землі промисловості, транспорту, електронних комунікацій, енергетики, оборони та іншого призначення	12.04 Для розміщення та експлуатації будівель і споруд автомобільного транспорту та дорожнього господарства
			8000000000:85:347:0036	0,0734	вулиця Кирилівська, Подільський район, місто Київ	Землі промисловості, транспорту, електронних комунікацій, енергетики, оборони та іншого призначення	12.13 Земельні ділянки загального користування, які використовуються як вулиці, майдани, проїзди, дороги, набережні
4	335209021	Технічна документація із землеустрою щодо інвентаризації земель на території кадастрового кварталу 88:164 обмеженого площею Перемоги, вул. Жилинська, вул. Старовокзальна у Шевченківському районі м. Києва	8000000000:88:164:0002	0,4724	вулиця Старовокзальна, вулиця Жилинська, Шевченківський район, місто Київ	Землі промисловості, транспорту, електронних комунікацій, енергетики, оборони та іншого призначення	12.04 Для розміщення та експлуатації будівель і споруд автомобільного транспорту та дорожнього господарства
			8000000000:88:164:0006	0,1617	вулиця Старовокзальна, Шевченківський район, місто Київ	Землі промисловості, транспорту, електронних комунікацій, енергетики, оборони та іншого призначення	12.04 Для розміщення та експлуатації будівель і споруд автомобільного транспорту та дорожнього господарства

			8000000000:88:164:0007	0,0165	вулиця Старовокзальна, Шевченківський район, місто Київ	Землі промисловості, транспорту, електронних комунікацій, енергетики, оборони та іншого призначення	12.13 Земельні ділянки загального користування, які використовуються як вулиці, майдани, проїзди, дороги, набережні
			8000000000:88:164:0010	0,0680	площа Перемоги, Шевченківський район, місто Київ	Землі промисловості, транспорту, електронних комунікацій, енергетики, оборони та іншого призначення	12.07 Для розміщення та експлуатації будівель і споруд міського електротранспорту
			8000000000:88:164:0012	0,0725	площа Перемоги, Шевченківський район, місто Київ	Землі промисловості, транспорту, електронних комунікацій, енергетики, оборони та іншого призначення	12.04 Для розміщення та експлуатації будівель і споруд автомобільного транспорту та дорожнього господарства
			8000000000:88:164:0013	0,2992	площа Перемоги, вулиця Жилянська, Шевченківський район, місто Київ	Землі промисловості, транспорту, електронних комунікацій, енергетики, оборони та іншого призначення	12.13 Земельні ділянки загального користування, які використовуються як вулиці, майдани, проїзди, дороги, набережні
			8000000000:88:164:0014	0,1107	площа Перемоги, вулиця Старовокзальна, Шевченківський район, місто Київ	Землі промисловості, транспорту, електронних комунікацій, енергетики, оборони та іншого призначення	12.13 Земельні ділянки загального користування, які використовуються як вулиці, майдани, проїзди, дороги, набережні
5	252034954	Технічна документація із землеустрою щодо інвентаризації земель на території кадастрового кварталу 88:158 обмежений	8000000000:88:158:0002	1,1617	бульвар Шевченка Тараса, Шевченківський район, місто Київ	Землі промисловості, транспорту, електронних комунікацій, енергетики, оборони та іншого призначення	12.04 Для розміщення та експлуатації будівель і споруд автомобільного транспорту та дорожнього господарства

		бульв. Шевченка Тараса, вул. Дмитрівською, вул. Саксаганського, вул. Старовокзальною, пл. Перемоги у Шевченківському районі м. Києва	8000000000:88:158:0001	0,2751	бульвар Шевченка Тараса, Шевченківський район, місто Київ	Землі рекреаційного призначення	07.05 Для цілей підрозділів 07.01—07.04, 07.06—07.09 та для збереження та використання земель природно-заповідного фонду
6	640295299	Технічна документація із землеустрою щодо інвентаризації земель на території кадастрового кварталу 85:365 обмеженого вул. Костянтинівською, вул. Хорива, вул. Житньоторзькою та вул. Верхній Вал у Подільському районі м. Києва	8000000000:85:365:0003	0,0699	вулиця Хорива, 11-а, Подільський район, місто Київ	Землі житлової та громадської забудови	03.10 Для будівництва та обслуговування адміністративних будинків, офісних будівель компаній, які займаються підприємницькою діяльністю, пов'язаною з отриманням прибутку
			8000000000:85:365:0004	0,0523	вулиця Костянтинівська, Подільський район, місто Київ	Землі промисловості, транспорту, електронних комунікацій, енергетики, оборони та іншого призначення	12.04 Для розміщення та експлуатації будівель і споруд автомобільного транспорту та дорожнього господарства
			8000000000:85:365:0005	0,0764	вулиця Хорива, 3, Подільський район, місто Київ	Землі житлової та громадської забудови	03.10 Для будівництва та обслуговування адміністративних будинків, офісних будівель компаній, які займаються підприємницькою діяльністю, пов'язаною з отриманням прибутку
			8000000000:85:365:0006	0,0868	вулиця Костянтинівська, Подільський район, місто Київ	Землі промисловості, транспорту, електронних комунікацій, енергетики, оборони та іншого призначення	12.04 Для розміщення та експлуатації будівель і споруд автомобільного транспорту та дорожнього господарства

8000000000:85:365:0007	0,0522	вулиця Верхній Вал, Подільський район, місто Київ	Землі промисловості, транспорту, електронних комунікацій, енергетики, оборони та іншого призначення	12.13 Земельні ділянки загального користування, які використовуються як вулиці, майдани, проїзди, дороги, набережні
8000000000:85:365:0008	0,1149	вулиця Хорива, 1, Подільський район, місто Київ	Землі житлової та громадської забудови	03.10 Для будівництва та обслуговування адміністративних будинків, офісних будівель компаній, які займаються підприємницькою діяльністю, пов'язаною з отриманням прибутку
8000000000:85:365:0009	0,1094	вулиця Хорива, 1/2, літ. Б, В, Подільський район, місто Київ	Землі житлової та громадської забудови	03.10 Для будівництва та обслуговування адміністративних будинків, офісних будівель компаній, які займаються підприємницькою діяльністю, пов'язаною з отриманням прибутку
8000000000:85:365:0010	0,0315	вулиця Хорива, Подільський район, місто Київ	Землі житлової та громадської забудови	03.20 Земельні ділянки загального користування, які використовуються як внутрішньоквартальні проїзди, пішохідні зони
8000000000:85:365:0011	0,0657	вулиця Хорива, 1/2, літ. Г, Подільський район, місто Київ	Землі житлової та громадської забудови	03.12 Для будівництва та обслуговування будівель закладів комунального обслуговування
8000000000:85:365:0013	0,2793	вулиця Костянтинівська, 13-А, Подільський район, місто Київ	Землі житлової та громадської забудови	03.02 Для будівництва та обслуговування будівель закладів освіти

8000000000:85:365:0014	0,1088	вулиця Хорива, Подільський район, місто Київ	Землі промисловості, транспорту, електронних комунікацій, енергетики, оборони та іншого призначення	12.13 Земельні ділянки загального користування, які використовуються як вулиці, майдани, проїзди, дороги, набережні
8000000000:85:365:0015	0,0446	вулиця Хорива, 7, Подільський район, місто Київ	Землі житлової та громадської забудови	02.10 Для будівництва і обслуговування багатоквартирного житлового будинку з об'єктами торгово-розважальної та ринкової інфраструктури
8000000000:85:365:0016	0,1878	вулиця Верхній Вал, 16/4, вулиця Житньоторзька, 4/16, Подільський район, місто Київ	Землі житлової та громадської забудови	03.10 Для будівництва та обслуговування адміністративних будинків, офісних будівель компаній, які займаються підприємницькою діяльністю, пов'язаною з отриманням прибутку
8000000000:85:365:0017	0,0104	вулиця Хорива, 1/2, літ. Б, В, Подільський район, місто Київ	Землі промисловості, транспорту, електронних комунікацій, енергетики, оборони та іншого призначення	14.02 Для розміщення, будівництва, експлуатації та обслуговування будівель і споруд об'єктів передачі електричної енергії
8000000000:85:365:0019	0,0191	вулиця Хорива, 1/2, літ. Е, Подільський район, місто Київ	Землі житлової та громадської забудови	03.08 Для будівництва та обслуговування об'єктів туристичної інфраструктури та закладів громадського харчування
8000000000:85:365:0021	0,0223	вулиця Костянтинівська, Подільський район, місто Київ	Землі промисловості, транспорту, електронних комунікацій, енергетики, оборони та іншого призначення	12.13 Земельні ділянки загального користування, які використовуються як вулиці, майдани, проїзди, дороги, набережні

			вулиця Верхній Вал, 22, Подільський район, місто Київ	Землі житлової та громадської забудови	03.10 Для будівництва та обслуговування адміністративних будинків, офісних будівель компаній, які займаються підприємницькою діяльністю, пов'язаною з отриманням прибутку
			вулиця Костянтинівська, Подільський район, місто Київ	Землі промисловості, транспорту, електронних комунікацій, енергетики, оборони та іншого призначення	12.07 Для розміщення та експлуатації будівель і споруд міського електротранспорту
			вулиця Хорива, 9, Подільський район, місто Київ	Землі історико- культурного призначення	08.01 Для забезпечення охорони об'єктів культурної спадщини
			вулиця Верхній Вал, 18, Подільський район, місто Київ	Землі історико- культурного призначення	08.01 Для забезпечення охорони об'єктів культурної спадщини
			вулиця Житньоторзька, Подільський район, місто Київ	Землі промисловості, транспорту, електронних комунікацій, енергетики, оборони та іншого призначення	12.13 Земельні ділянки загального користування, які використовуються як вулиці, майдани, проїзди, дороги, набережні
			вулиця Хорива, Подільський район, місто Київ	Землі промисловості, транспорту, електронних комунікацій, енергетики, оборони та іншого призначення	12.04 Для розміщення та експлуатації будівель і споруд автомобільного транспорту та дорожнього господарства
7	513352566	Технічна документація із землеустрою щодо інвентаризації земель на території кадастрового кварталу 85:439 обмеженого шосе	І квартал Київського лісництва комунального підприємства "Святошинське лісопаркове господарство", Оболонський район, місто Київ	Землі житлової та громадської забудови	03.03 Для будівництва та обслуговування будівель закладів охорони здоров'я та соціальної допомоги

		Гостомельське (1 квартал Київського лісництва КП "Святошинське ЛПГ") у Оболонському районі м. Києва.	8000000000:85:439:0003	31,9998	1-й квартал Київського лісництва КП "Святошинське ЛПГ", Оболонський район, місто Київ	Землі лісгосподарського призначення	09.03 Для цілей підрозділів 09.01 - 09.02, 09.04-09.05 та для збереження та використання земель природно-заповідного фонду
8	325205193	Технічна документація із землеустрою щодо інвентаризації земель на території кадастрового кварталу 85:959 (21 квартал Пуща-Водицького лісництва КП "Святошинське ЛПГ") у Оболонському районі м. Києва	8000000000:85:959:0001	19,2978	21 квартал Пуща-Водицького лісництва комунального підприємства "Святошинське лісопаркове господарство", Оболонський район, місто Київ	Землі лісгосподарського призначення	09.03 Для цілей підрозділів 09.01-09.02, 09.04-09.05 та для збереження та використання земель природно-заповідного фонду
9	315200800	Технічна документація із землеустрою щодо інвентаризації земель на території кадастрового кварталу 85:166 обмеженого вул. Красицького, вул. Вишгородською, вул. Байди-Вишневецького, вул. Вітряні Гори, міжквартальним проїздом, пров. Кузьми Скрябіна у Подільському районі м. Києва	8000000000:85:166:0028	0,0220	вулиця Вишгородська, Подільський район, місто Київ	Землі промисловості, транспорту, електронних комунікацій, енергетики, оборони та іншого призначення	11.07 Земельні ділянки загального користування, які використовуються як зелені насадження спеціального призначення
			8000000000:85:166:0029	0,3083	вулиця Вишгородська, 47А, Подільський район, місто Київ	Землі житлової та громадської забудови	02.03 Для будівництва і обслуговування багатоквартирного житлового будинку
			8000000000:85:166:0031	0,0147	вулиця Байди-Вишневецького, Подільський район, місто Київ	Землі промисловості, транспорту, електронних комунікацій, енергетики, оборони та іншого призначення	12.13 Земельні ділянки загального користування, які використовуються як вулиці, майдани, проїзди, дороги, набережні
			8000000000:85:166:0034	0,2246	вулиця Вишгородська, Подільський район, місто Київ	Землі промисловості, транспорту, електронних комунікацій, енергетики, оборони та іншого призначення	12.13 Земельні ділянки загального користування, які використовуються як вулиці, майдани, проїзди, дороги, набережні

8000000000:85:166:0035	0,0091	вулиця Вишгородська, Подільський район, місто Київ	Землі промисловості, транспорту, електронних комунікацій, енергетики, оборони та іншого призначення	11.07 Земельні ділянки загального користування, які використовуються як зелені насадження спеціального призначення
8000000000:85:166:0036	0,6235	вулиця Вишгородська, 47В, Подільський район, місто Київ	Землі житлової та громадської забудови	02.03 Для будівництва і обслуговування багатоквартирного житлового будинку
8000000000:85:166:0037	0,0175	вулиця Вишгородська, Подільський район, місто Київ	Землі промисловості, транспорту, електронних комунікацій, енергетики, оборони та іншого призначення	11.07 Земельні ділянки загального користування, які використовуються як зелені насадження спеціального призначення
8000000000:85:166:0038	0,0956	вулиця Байди-Вишневецького, Подільський район, місто Київ	Землі промисловості, транспорту, електронних комунікацій, енергетики, оборони та іншого призначення	11.07 Земельні ділянки загального користування, які використовуються як зелені насадження спеціального призначення
8000000000:85:166:0039	0,0676	вулиця Байди-Вишневецького, Подільський район, місто Київ	Землі промисловості, транспорту, електронних комунікацій, енергетики, оборони та іншого призначення	12.13 Земельні ділянки загального користування, які використовуються як вулиці, майдани, проїзди, дороги, набережні
8000000000:85:166:0040	0,0498	вулиця Вишгородська, Подільський район, місто Київ	Землі промисловості, транспорту, електронних комунікацій, енергетики, оборони та іншого призначення	12.13 Земельні ділянки загального користування, які використовуються як вулиці, майдани, проїзди, дороги, набережні
8000000000:85:166:0046	0,4215	вулиця Вишгородська, 47Б, Подільський район, місто Київ	Землі житлової та громадської забудови	02.03 Для будівництва і обслуговування багатоквартирного житлового будинку

8000000000:85:166:0048	0,0110	вулиця Вишгородська, Подільський район, місто Київ	Землі промисловості, транспорту, електронних комунікацій, енергетики, оборони та іншого призначення	11.07 Земельні ділянки загального користування, які використовуються як зелені насадження спеціального призначення
8000000000:85:166:0050	0,0182	вулиця Вишгородська, Подільський район, місто Київ	Землі промисловості, транспорту, електронних комунікацій, енергетики, оборони та іншого призначення	11.07 Земельні ділянки загального користування, які використовуються як зелені насадження спеціального призначення
8000000000:85:166:0053	0,0147	вулиця Вишгородська, 47-Б, Подільський район, місто Київ	Землі промисловості, транспорту, електронних комунікацій, енергетики, оборони та іншого призначення	14.02 Для розміщення, будівництва, експлуатації та обслуговування будівель і споруд об'єктів передачі електричної енергії
8000000000:85:166:0054	0,0132	вулиця Байди-Вишневецького, Подільський район, місто Київ	Землі промисловості, транспорту, електронних комунікацій, енергетики, оборони та іншого призначення	12.13 Земельні ділянки загального користування, які використовуються як вулиці, майдани, проїзди, дороги, набережні
8000000000:85:166:0055	0,1286	вулиця Вишгородська, Подільський район, місто Київ	Землі промисловості, транспорту, електронних комунікацій, енергетики, оборони та іншого призначення	11.07 Земельні ділянки загального користування, які використовуються як зелені насадження спеціального призначення
8000000000:85:166:0056	0,0524	вулиця Байди-Вишневецького, Подільський район, місто Київ	Землі промисловості, транспорту, електронних комунікацій, енергетики, оборони та іншого призначення	12.13 Земельні ділянки загального користування, які використовуються як вулиці, майдани, проїзди, дороги, набережні
8000000000:85:166:0057	0,5293	вулиця Вишгородська, 45/2, Подільський район, місто Київ	Землі житлової та громадської забудови	02.10 Для будівництва і обслуговування багатоквартирного житлового будинку з об'єктами торгово- розважальної та ринкової інфраструктури

8000000000:85:166:0058	0,1893	вулиця Вишгородська, 49, Подільський район, місто Київ	Землі житлової та громадської забудови	03.05 Для будівництва та обслуговування будівель закладів культурно - просвітницького обслуговування
8000000000:85:166:0060	0,0120	вулиця Вишгородська, Подільський район, місто Київ	Землі промисловості, транспорту, електронних комунікацій, енергетики, оборони та іншого призначення	11.07 Земельні ділянки загального користування, які використовуються як зелені насадження спеціального призначення
8000000000:85:166:0062	0,0114	вулиця Вишгородська, 49, Подільський район, місто Київ	Землі промисловості, транспорту, електронних комунікацій, енергетики, оборони та іншого призначення	14.02 Для розміщення, будівництва, експлуатації та обслуговування будівель і споруд об'єктів передачі електричної енергії
8000000000:85:166:0063	0,1255	вулиця Байди-Вишневецького, Подільський район, місто Київ	Землі житлової та громадської забудови	03.20 Земельні ділянки загального користування, які використовуються як внутрішньоквартальні проїзди, пішохідні зони
8000000000:85:166:0064	0,0105	вулиця Красицького, Подільський район, місто Київ	Землі житлової та громадської забудови	03.20 Земельні ділянки загального користування, які використовуються як внутрішньоквартальні проїзди, пішохідні зони
8000000000:85:166:0066	0,0252	вулиця Вишгородська, Подільський район, місто Київ	Землі промисловості, транспорту, електронних комунікацій, енергетики, оборони та іншого призначення	11.07 Земельні ділянки загального користування, які використовуються як зелені насадження спеціального призначення
8000000000:85:166:0067	0,0307	вулиця Байди-Вишневецького, Подільський район, місто Київ	Землі промисловості, транспорту, електронних комунікацій, енергетики, оборони та іншого призначення	11.07 Земельні ділянки загального користування, які використовуються як зелені насадження спеціального призначення

8000000000:85:166:0069	0,0715	провулок Кобзарський, Подільський район, місто Київ	Землі промисловості, транспорту, електронних комунікацій, енергетики, оборони та іншого призначення	12.04 Для розміщення та експлуатації будівель і споруд автомобільного транспорту та дорожнього господарства
8000000000:85:166:0071	0,0996	провулок Кобзарський, Подільський район, місто Київ	Землі рекреаційного призначення	07.08 Земельні ділянки загального користування, які використовуються як зелені насадження загального користування
8000000000:85:166:0073	0,3445	вулиця Байди-Вишневецького, Подільський район, місто Київ	Землі промисловості, транспорту, електронних комунікацій, енергетики, оборони та іншого призначення	12.04 Для розміщення та експлуатації будівель і споруд автомобільного транспорту та дорожнього господарства
8000000000:85:166:0075	0,0134	вулиця Байди-Вишневецького, Подільський район, місто Київ	Землі промисловості, транспорту, електронних комунікацій, енергетики, оборони та іншого призначення	12.13 Земельні ділянки загального користування, які використовуються як вулиці, майдани, проїзди, дороги, набережні
8000000000:85:166:0076	0,1078	вулиця Вітряні Гори, Подільський район, місто Київ	Землі житлової та громадської забудови	03.20 Земельні ділянки загального користування, які використовуються як внутрішньоквартальні проїзди, пішохідні зони
8000000000:85:166:0080	0,3097	вулиця Вишгородська, 51/1, Подільський район, місто Київ	Землі житлової та громадської забудови	02.10 Для будівництва і обслуговування багатоквартирного житлового будинку з об'єктами торгово- розважальної та ринкової інфраструктури

			8000000000:85:166:0081	0,0532	провулок Кобзарський, Подільський район, місто Київ	Землі промисловості, транспорту, електронних комунікацій, енергетики, оборони та іншого призначення	12.04 Для розміщення та експлуатації будівель і споруд автомобільного транспорту та дорожнього господарства
			8000000000:85:166:0087	0,0591	вулиця Вишгородська, Подільський район, місто Київ	Землі промисловості, транспорту, електронних комунікацій, енергетики, оборони та іншого призначення	11.07 Земельні ділянки загального користування, які використовуються як зелені насадження спеціального призначення
			8000000000:85:166:0099	0,0336	вулиця Вишгородська, Подільський район, місто Київ	Землі промисловості, транспорту, електронних комунікацій, енергетики, оборони та іншого призначення	11.07 Земельні ділянки загального користування, які використовуються як зелені насадження спеціального призначення
10	447526537	Технічна документація із землеустрою щодо інвентаризації земель на території кадастрового кварталу 75:690 у 91 кварталі Святошинського лісництва комунального підприємства "Святошинське лісопаркове господарство" у Святошинському районі міста Києва	8000000000:75:690:0004	29,7154	91 квартал Святошинського лісництва КП "Святошинське ЛПГ", Святошинський район, місто Київ	Землі лісогосподарського призначення	09.03 Для цілей підрозділів 09.01- 09.02, 09.04-09.05 та для збереження та використання земель природно-заповідного фонду
			8000000000:75:690:0001	0,5556	Житомирське шосе, Святошинський район, місто Київ	Землі промисловості, транспорту, електронних комунікацій, енергетики, оборони та іншого призначення	12.04 Для розміщення та експлуатації будівель і споруд автомобільного транспорту та дорожнього господарства
11	432521986	Технічна документація із землеустрою щодо інвентаризації земель на території кадастрового кварталу 75:662 розташованого в межах кварталу 97	8000000000:75:662:0001	0,5875	проспект Перемоги, Святошинський район, місто Київ	Землі промисловості, транспорту, електронних комунікацій, енергетики, оборони та іншого призначення	12.04 Для розміщення та експлуатації будівель і споруд автомобільного транспорту та дорожнього господарства

		Святошинського лісництва комунального підприємства "Святошинське лісопаркове господарство" у Святошинському районі м. Києва	8000000000:75:662:0002	22,9565	квартал 97 Святошинського лісництва комунального підприємства "Святошинське лісопаркове господарство", Святошинський район, місто Київ	Землі лісогосподарського призначення	09.03 Для цілей підрозділів 09.01-09.02, 09.04-09.05 та для збереження та використання земель природно-заповідного фонду
12	692045257	Технічна документація із землеустрою щодо інвентаризації земель на території кадастрового кварталу 75:504 обмеженого проспектом Палладіна Академіка (частина кварталу 120 Київського лісництва КП "Святошинське ЛПГ") у Святошинському районі м. Києва	8000000000:75:504:0003	6,1225	120 квартал Київського лісництва КП "Святошинське Лісопаркове господарство", Святошинський район, місто Київ	Землі лісогосподарського призначення	09.03 Для цілей підрозділів 09.01-09.02, 09.04-09.05 та для збереження та використання земель природно-заповідного фонду
			8000000000:75:504:0001	0,1593	120 квартал Київського лісництва КП "Святошинське Лісопаркове господарство", Святошинський район, місто Київ	Землі лісогосподарського призначення	09.03 Для цілей підрозділів 09.01-09.02, 09.04-09.05 та для збереження та використання земель природно-заповідного фонду
			8000000000:75:504:0002	0,6420	проспект Палладіна Академіка, Святошинський район, місто Київ	Землі промисловості, транспорту, електронних комунікацій, енергетики, оборони та іншого призначення	12.04 Для розміщення та експлуатації будівель і споруд автомобільного транспорту та дорожнього господарства
			8000000000:75:504:0004	0,0165	проспект Палладіна Академіка, Святошинський район, місто Київ	Землі водного фонду	10.12 Для цілей підрозділів 10.01-10.11, 10-13-10.16 та для збереження та використання земель природно-заповідного фонду
13	252033779	Технічна документація із землеустрою щодо інвентаризації земель на території кадастрового кварталу 78:082, обмеженого вул. Лугова, вул. Богатирська,	8000000000:78:082:0068	1,7455	вулиця Резервна, 8, Оболонський район, місто Київ	Землі житлової та громадської забудови	02.06 Для колективного гаражного будівництва
			8000000000:78:082:0070	1,6441	вулиця Резервна, 8в, Оболонський район, місто Київ	Землі житлової та громадської забудови	02.06 Для колективного гаражного будівництва

вул. Добринінська,
вул. Сімі Кульженків у
Оболонському районі
м. Києва

8000000000:78:082:0031	0,3438	вулиця Резервна, 8г, Оболонський район, місто Київ	Землі промисловості, транспорту, електронних комунікацій, енергетики, оборони та іншого призначення	11.02 Для розміщення та експлуатації основних, підсобних і допоміжних будівель та споруд підприємств переробної, машинобудівної та іншої промисловості
8000000000:78:082:0029	0,7693	вулиця Сімі Кульженків, Оболонський район, місто Київ	Землі промисловості, транспорту, електронних комунікацій, енергетики, оборони та іншого призначення	12.13 Земельні ділянки загального користування, які використовуються як вулиці, майдани, проїзди, дороги, набережні
8000000000:78:082:0041	0,1847	вулиця Лугова, 9, Оболонський район, місто Київ	Землі промисловості, транспорту, електронних комунікацій, енергетики, оборони та іншого призначення	11.02 Для розміщення та експлуатації основних, підсобних і допоміжних будівель та споруд підприємств переробної, машинобудівної та іншої промисловості
8000000000:78:082:0032	1,0117	вулиця Лугова, Оболонський район, місто Київ	Землі водного фонду	10.01 Для експлуатації та догляду за водними об'єктами
8000000000:78:082:0009	0,0629	вулиця Сімі Кульженків, Оболонський район, місто Київ	Землі промисловості, транспорту, електронних комунікацій, енергетики, оборони та іншого призначення	14.02 Для розміщення, будівництва, експлуатації та обслуговування будівель і споруд об'єктів передачі електричної енергії
8000000000:78:082:0016	0,0118	вулиця Резервна, Оболонський район, місто Київ	Землі промисловості, транспорту, електронних комунікацій, енергетики, оборони та іншого призначення	14.02 Для розміщення, будівництва, експлуатації та обслуговування будівель і споруд об'єктів передачі електричної енергії

8000000000:78:082:0067	0,4399	вулиця Резервна, 8в, Оболонський район, місто Київ	Землі житлової та громадської забудови	02.06 Для колективного гаражного будівництва
8000000000:78:082:0038	0,0018	вулиця Лугова, Оболонський район, місто Київ	Землі промисловості, транспорту, електронних комунікацій, енергетики, оборони та іншого призначення	14.02 Для розміщення, будівництва, експлуатації та обслуговування будівель і споруд об'єктів передачі електричної енергії
8000000000:78:082:0035	0,0018	вулиця Лугова, Оболонський район, місто Київ	Землі промисловості, транспорту, електронних комунікацій, енергетики, оборони та іншого призначення	14.02 Для розміщення, будівництва, експлуатації та обслуговування будівель і споруд об'єктів передачі електричної енергії
8000000000:78:082:0060	0,0019	вулиця Лугова, Оболонський район, місто Київ	Землі промисловості, транспорту, електронних комунікацій, енергетики, оборони та іншого призначення	14.02 Для розміщення, будівництва, експлуатації та обслуговування будівель і споруд об'єктів передачі електричної енергії
8000000000:78:082:0079	0,0091	вулиця Богатирська, Оболонський район, місто Київ	Землі промисловості, транспорту, електронних комунікацій, енергетики, оборони та іншого призначення	14.02 Для розміщення, будівництва, експлуатації та обслуговування будівель і споруд об'єктів передачі електричної енергії
8000000000:78:082:0014	0,0115	вулиця Богатирська, Оболонський район, місто Київ	Землі промисловості, транспорту, електронних комунікацій, енергетики, оборони та іншого призначення	14.02 Для розміщення, будівництва, експлуатації та обслуговування будівель і споруд об'єктів передачі електричної енергії
8000000000:78:082:0058	0,0004	вулиця Резервна, Оболонський район, місто Київ	Землі промисловості, транспорту, електронних комунікацій, енергетики, оборони та іншого призначення	14.02 Для розміщення, будівництва, експлуатації та обслуговування будівель і споруд об'єктів передачі електричної енергії

8000000000:78:082:0052	0,0089	вулиця Резервна, Оболонський район, місто Київ	Землі промисловості, транспорту, електронних комунікацій, енергетики, оборони та іншого призначення	14.02 Для розміщення, будівництва, експлуатації та обслуговування будівель і споруд об'єктів передачі електричної енергії
8000000000:78:082:0069	0,1805	вулиця Лугова, 9с, Оболонський район, місто Київ	Землі промисловості, транспорту, електронних комунікацій, енергетики, оборони та іншого призначення	11.02 Для розміщення та експлуатації основних, підсобних і допоміжних будівель та споруд підприємств переробної, машинобудівної та іншої промисловості
8000000000:78:082:0018	1,4741	вулиця Лугова, Оболонський район, місто Київ	Землі водного фонду	10.02 Для облаштування та догляду за прибережними захисними смугами
8000000000:78:082:0073	0,0559	вулиця Лугова, Оболонський район, місто Київ	Землі промисловості, транспорту, електронних комунікацій, енергетики, оборони та іншого призначення	14.02 Для розміщення, будівництва, експлуатації та обслуговування будівель і споруд об'єктів передачі електричної енергії
8000000000:78:082:0048	0,0863	вулиця Лугова, 9, Оболонський район, місто Київ	Землі промисловості, транспорту, електронних комунікацій, енергетики, оборони та іншого призначення	11.02 Для розміщення та експлуатації основних, підсобних і допоміжних будівель та споруд підприємств переробної, машинобудівної та іншої промисловості
8000000000:78:082:0078	0,0662	вулиця Резервна, Оболонський район, місто Київ	Землі промисловості, транспорту, електронних комунікацій, енергетики, оборони та іншого призначення	11.02 Для розміщення та експлуатації основних, підсобних і допоміжних будівель та споруд підприємств переробної, машинобудівної та іншої промисловості

8000000000:78:082:0076	1,1387	вулиця Лугова, вулиця Богатирська, Оболонський район, місто Київ	Землі промисловості, транспорту, електронних комунікацій, енергетики, оборони та іншого призначення	12.01 Для розміщення та експлуатації будівель і споруд залізничного транспорту
8000000000:78:082:0034	4,6454	вулиця Лугова, 16в, Оболонський район, місто Київ	Землі житлової та громадської забудови	02.06 Для колективного гаражного будівництва
8000000000:78:082:0046	0,1979	вулиця Лугова, Оболонський район, місто Київ	Землі промисловості, транспорту, електронних комунікацій, енергетики, оборони та іншого призначення	11.02 Для розміщення та експлуатації основних, підсобних і допоміжних будівель та споруд підприємств переробної, машинобудівної та іншої промисловості
8000000000:78:082:0066	0,0033	вулиця Лугова, Оболонський район, місто Київ	Землі промисловості, транспорту, електронних комунікацій, енергетики, оборони та іншого призначення	14.02 Для розміщення, будівництва, експлуатації та обслуговування будівель і споруд об'єктів передачі електричної енергії
8000000000:78:082:0037	0,3187	вулиця Добринінська, Оболонський район, місто Київ	Землі промисловості, транспорту, електронних комунікацій, енергетики, оборони та іншого призначення	12.13 Земельні ділянки загального користування, які використовуються як вулиці, майдани, проїзди, дороги, набережні
8000000000:78:082:0044	0,3203	вулиця Богатирська, Оболонський район, місто Київ	Землі промисловості, транспорту, електронних комунікацій, енергетики, оборони та іншого призначення	12.13 Земельні ділянки загального користування, які використовуються як вулиці, майдани, проїзди, дороги, набережні

8000000000:78:082:0039	0,3064	вулиця Лугова, Оболонський район, місто Київ	Землі житлової та громадської забудови	03.20 Земельні ділянки загального користування, які використовуються як внутрішньоквартальні проїзди, пішохідні зони
8000000000:78:082:0015	1,3922	вулиця Богатирська, Оболонський район, місто Київ	Землі промисловості, транспорту, електронних комунікацій, енергетики, оборони та іншого призначення	12.11 Для розміщення та експлуатації об'єктів дорожнього сервісу
8000000000:78:082:0042	1,2471	вулиця Добринінська, вулиця Богатирська, Оболонський район, місто Київ	Землі промисловості, транспорту, електронних комунікацій, енергетики, оборони та іншого призначення	12.13 Земельні ділянки загального користування, які використовуються як вулиці, майдани, проїзди, дороги, набережні
8000000000:78:082:0010	0,0009	вулиця Лугова, Оболонський район, місто Київ	Землі промисловості, транспорту, електронних комунікацій, енергетики, оборони та іншого призначення	14.02 Для розміщення, будівництва, експлуатації та обслуговування будівель і споруд об'єктів передачі електричної енергії
8000000000:78:082:0045	0,0009	вулиця Лугова, Оболонський район, місто Київ	Землі промисловості, транспорту, електронних комунікацій, енергетики, оборони та іншого призначення	14.02 Для розміщення, будівництва, експлуатації та обслуговування будівель і споруд об'єктів передачі електричної енергії
8000000000:78:082:0012	0,0029	вулиця Лугова, Оболонський район, місто Київ	Землі промисловості, транспорту, електронних комунікацій, енергетики, оборони та іншого призначення	14.02 Для розміщення, будівництва, експлуатації та обслуговування будівель і споруд об'єктів передачі електричної енергії

8000000000:78:082:0063	0,0568	вулиця Добринінська, Оболонський район, місто Київ	Землі промисловості, транспорту, електронних комунікацій, енергетики, оборони та іншого призначення	12.13 Земельні ділянки загального користування, які використовуються як вулиці, майдани, проїзди, дороги, набережні
8000000000:78:082:0177	0,1939	вулиця Добринінська, Оболонський район, місто Київ	Землі промисловості, транспорту, електронних комунікацій, енергетики, оборони та іншого призначення	11.07 Земельні ділянки загального користування, які використовуються як зелені насадження спеціального призначення
8000000000:78:082:0030	0,0331	вулиця Лугова, Оболонський район, місто Київ	Землі промисловості, транспорту, електронних комунікацій, енергетики, оборони та іншого призначення	11.07 Земельні ділянки загального користування, які використовуються як зелені насадження спеціального призначення
8000000000:78:082:0024	0,8381	вулиця Лугова, Оболонський район, місто Київ	Землі водного фонду	10.08 Для культурно-оздоровчих потреб, рекреаційних, спортивних і туристичних цілей
8000000000:78:082:0025	0,2568	вулиця Лугова, вулиця Богатирська, Оболонський район, місто Київ	Землі промисловості, транспорту, електронних комунікацій, енергетики, оборони та іншого призначення	12.04 Для розміщення та експлуатації будівель і споруд автомобільного транспорту та дорожнього господарства
8000000000:78:082:0064	0,4554	вулиця Лугова, вулиця Богатирська, Оболонський район, місто Київ	Землі промисловості, транспорту, електронних комунікацій, енергетики, оборони та іншого призначення	12.04 Для розміщення та експлуатації будівель і споруд автомобільного транспорту та дорожнього господарства

8000000000:78:082:0053	0,0352	вулиця Лугова, Оболонський район, місто Київ	Землі промисловості, транспорту, електронних комунікацій, енергетики, оборони та іншого призначення	12.13 Земельні ділянки загального користування, які використовуються як вулиці, майдани, проїзди, дороги, набережні
8000000000:78:082:0028	0,9329	вулиця Лугова, Оболонський район, місто Київ	Землі промисловості, транспорту, електронних комунікацій, енергетики, оборони та іншого призначення	12.13 Земельні ділянки загального користування, які використовуються як вулиці, майдани, проїзди, дороги, набережні
8000000000:78:082:0026	0,1552	вулиця Богатирська, Оболонський район, місто Київ	Землі промисловості, транспорту, електронних комунікацій, енергетики, оборони та іншого призначення	12.13 Земельні ділянки загального користування, які використовуються як вулиці, майдани, проїзди, дороги, набережні
8000000000:78:082:0033	1,3258	вулиця Лугова, вулиця Сім'ї Кульженків, вулиця Добринінська, Оболонський район, місто Київ	Землі промисловості, транспорту, електронних комунікацій, енергетики, оборони та іншого призначення	12.13 Земельні ділянки загального користування, які використовуються як вулиці, майдани, проїзди, дороги, набережні
8000000000:78:082:0051	2,2636	вулиця Лугова, Оболонський район, місто Київ	Землі промисловості, транспорту, електронних комунікацій, енергетики, оборони та іншого призначення	12.04 Для розміщення та експлуатації будівель і споруд автомобільного транспорту та дорожнього господарства
8000000000:78:082:0011	1,2169	вулиця Сім'ї Кульженків, Оболонський район, місто Київ	Землі промисловості, транспорту, електронних комунікацій, енергетики, оборони та іншого призначення	12.04 Для розміщення та експлуатації будівель і споруд автомобільного транспорту та дорожнього господарства

8000000000:78:082:0057	0,5042	вулиця Добринінська, Оболонський район, місто Київ	Землі промисловості, транспорту, електронних комунікацій, енергетики, оборони та іншого призначення	12.04 Для розміщення та експлуатації будівель і споруд автомобільного транспорту та дорожнього господарства
8000000000:78:082:0077	0,0069	вулиця Богатирська, Оболонський район, місто Київ	Землі промисловості, транспорту, електронних комунікацій, енергетики, оборони та іншого призначення	14.02 Для розміщення, будівництва, експлуатації та обслуговування будівель і споруд об'єктів передачі електричної енергії
8000000000:78:082:0191	0,0022	вулиця Богатирська, Оболонський район, місто Київ	Землі промисловості, транспорту, електронних комунікацій, енергетики, оборони та іншого призначення	14.02 Для розміщення, будівництва, експлуатації та обслуговування будівель і споруд об'єктів передачі електричної енергії
8000000000:78:082:0074	0,0021	вулиця Богатирська, Оболонський район, місто Київ	Землі промисловості, транспорту, електронних комунікацій, енергетики, оборони та іншого призначення	14.02 Для розміщення, будівництва, експлуатації та обслуговування будівель і споруд об'єктів передачі електричної енергії
8000000000:78:082:0080	0,3779	вулиця Лугова, Оболонський район, місто Київ	Землі промисловості, транспорту, електронних комунікацій, енергетики, оборони та іншого призначення	12.04 Для розміщення та експлуатації будівель і споруд автомобільного транспорту та дорожнього господарства
8000000000:78:082:0082	1,0325	вулиця Добринінська, Оболонський район, місто Київ	Землі промисловості, транспорту, електронних комунікацій, енергетики, оборони та іншого призначення	12.13 Земельні ділянки загального користування, які використовуються як вулиці, майдани, проїзди, дороги, набережні

			8000000000:78:082:0084	0,2995	вулиця Богатирська, Оболонський район, місто Київ	Землі промисловості, транспорту, електронних комунікацій, енергетики, оборони та іншого призначення	12.13 Земельні ділянки загального користування, які використовуються як вулиці, майдани, проїзди, дороги, набережні
			8000000000:78:082:0087	0,0048	вулиця Лугова, Оболонський район, місто Київ	Землі промисловості, транспорту, електронних комунікацій, енергетики, оборони та іншого призначення	12.04 Для розміщення та експлуатації будівель і споруд автомобільного транспорту та дорожнього господарства
			8000000000:78:082:0085	0,0049	вулиця Лугова, Оболонський район, місто Київ	Землі промисловості, транспорту, електронних комунікацій, енергетики, оборони та іншого призначення	12.04 Для розміщення та експлуатації будівель і споруд автомобільного транспорту та дорожнього господарства
14	619485260	Технічна документація із землеустрою щодо інвентаризації земель на території кадастрового кварталу 75:516 в межах кварталу 61 Святошинського лісництва комунального підприємства "Святошинське лісопаркове господарство" у Святошинському районі м. Кисва	8000000000:75:516:0006	21,4804	61 квартал Святошинського лісництва комунального підприємства «Святошинське лісопаркове господарство», Святошинський район, місто Київ	Землі лісогосподарського призначення	09.03 Для цілей підрозділів 09.01-09.02, 09.04-09.05 та для збереження та використання земель природно-заповідного фонду
			8000000000:75:516:0002	0,0031	61 квартал Святошинського лісництва комунального підприємства «Святошинське лісопаркове господарство», Святошинський район, місто Київ	Землі лісогосподарського призначення	09.03 Для цілей підрозділів 09.01-09.02, 09.04-09.05 та для збереження та використання земель природно-заповідного фонду
			8000000000:75:516:0005	0,0074	61 квартал Святошинського лісництва комунального підприємства «Святошинське лісопаркове господарство», Святошинський район, місто Київ	Землі лісогосподарського призначення	09.03 Для цілей підрозділів 09.01-09.02, 09.04-09.05 та для збереження та використання земель природно-заповідного фонду

15	537052498	Технічна документація із землеустрою щодо інвентаризації земель на території кадастрового кварталу 75:665 у 109 та 121 кварталах Святошинського лісництва комунального підприємства "Святошинське лісопаркове господарство" у Святошинському районі м. Києва	8000000000:75:665:0002	16,6999	109, 121 квартали Святошинського лісництва комунального підприємства "Святошинське лісопаркове господарство", Святошинський район, місто Київ	Землі лісогосподарського призначення	09.03 Для цілей підрозділів 09.01-09.02, 09.04-09.05 та для збереження та використання земель природно-заповідного фонду
			8000000000:75:665:0005	0,3494	109, 121 квартали Святошинського лісництва комунального підприємства "Святошинське лісопаркове господарство", Святошинський район, місто Київ	Землі лісогосподарського призначення	09.03 Для цілей підрозділів 09.01-09.02, 09.04-09.05 та для збереження та використання земель природно-заповідного фонду
			8000000000:75:665:0004	0,6351	Брест-Литовське шосе, Святошинський район, місто Київ	Землі промисловості, транспорту, електронних комунікацій, енергетики, оборони та іншого призначення	12.13 Земельні ділянки загального користування, які використовуються як вулиці, майдани, проїзди, дороги, набережні
			8000000000:75:665:0001	0,0083	Західна ділянка оборони міста Києва, 18 км Житомирської дороги, на південь від неї, Святошинський район, місто Київ	Землі лісогосподарського призначення	09.03 Для цілей підрозділів 09.01-09.02, 09.04-09.05 та для збереження та використання земель природно-заповідного фонду
16	725869524	Технічна документація із землеустрою щодо інвентаризації земель на території кадастрового кварталу 85:816 (20 квартал Пуща-Водицького лісництва КП "Святошинське ЛПГ") у Оболонському районі м. Києва	8000000000:85:816:0001	23,7466	20 квартал Пуща-Водицького лісництва комунального підприємства "Святошинське лісопаркове господарство", Оболонський район, місто Київ	Землі лісогосподарського призначення	09.03 Для цілей підрозділів 09.01-09.02, 09.04-09.05 та для збереження та використання земель природно-заповідного фонду
17	355241739	Технічна документація із землеустрою щодо інвентаризації земель на території кадастрового кварталу 88:127 обмеженого	8000000000:88:127:0009	0,0991	вулиця Ярмоли Віктора, Шевченківський район, місто Київ	Землі житлової та громадської забудови	03.20 Земельні ділянки загального користування, які використовуються як внутрішньоквартальні проїзди, пішохідні зони

вул. Богдана Гаврилишина,
Шулявська, Ярмоли Віктора
та пров. Тбіліський у
Шевченківському районі
м. Києва

8000000000:88:127:0008	0,1060	провулок Тбіліський, Шевченківський район, місто Київ	Землі промисловості, транспорту, електронних комунікацій, енергетики, оборони та іншого призначення	12.04 Для розміщення та експлуатації будівель і споруд автомобільного транспорту та дорожнього господарства
8000000000:88:127:0005	0,1023	вулиця Ярмоли Віктора, Шевченківський район, місто Київ	Землі промисловості, транспорту, електронних комунікацій, енергетики, оборони та іншого призначення	12.04 Для розміщення та експлуатації будівель і споруд автомобільного транспорту та дорожнього господарства
8000000000:88:127:0013	0,0953	вулиця Богдана Гаврилишина, Шевченківський район, місто Київ	Землі промисловості, транспорту, електронних комунікацій, енергетики, оборони та іншого призначення	12.13 Земельні ділянки загального користування, які використовуються як вулиці, майдани, проїзди, дороги, набережні
8000000000:88:127:0012	0,0482	вулиця Шулявська, Шевченківський район, місто Київ	Землі промисловості, транспорту, електронних комунікацій, енергетики, оборони та іншого призначення	12.13 Земельні ділянки загального користування, які використовуються як вулиці, майдани, проїзди, дороги, набережні
8000000000:88:127:0014	0,0385	провулок Тбіліський, Шевченківський район, місто Київ	Землі промисловості, транспорту, електронних комунікацій, енергетики, оборони та іншого призначення	12.13 Земельні ділянки загального користування, які використовуються як вулиці, майдани, проїзди, дороги, набережні
8000000000:88:127:0010	0,0435	вулиця Шулявська, Шевченківський район, місто Київ	Землі житлової та громадської забудови	03.20 Земельні ділянки загального користування, які використовуються як внутрішньоквартальні проїзди, пішохідні зони

			8000000000:88:127:0007	0,4605	вулиця Богдана Гаврилишина, 7, Шевченківський район, місто Київ	Землі житлової та громадської забудови	03.10 Для будівництва та обслуговування адміністративних будинків, офісних будівель компаній, які займаються підприємницькою діяльністю, пов'язаною з отриманням прибутку
			8000000000:88:127:0015	0,5389	вулиця Шулявська, 20/22, Шевченківський район, місто Київ	Землі житлової та громадської забудови	02.10 Для будівництва і обслуговування багатоквартирного житлового будинку з об'єктами торгово- розважальної та ринкової інфраструктури
			8000000000:88:127:0016	0,2014	провулок Тбіліський, 10, Шевченківський район, місто Київ	Землі житлової та громадської забудови	02.10 Для будівництва і обслуговування багатоквартирного житлового будинку з об'єктами торгово- розважальної та ринкової інфраструктури
18	637115246	Технічна документація із землеустрою щодо інвентаризації земель на території кадастрового кварталу 78:139, розташованому на вулиці Богатирська, на північ від затоки Верблюд в Оболонському районі м. Києва	8000000000:78:139:0058	0,3547	Оболонський район, місто Київ	Землі житлової та громадської забудови	03.20 Земельні ділянки загального користування, які використовуються як внутрішньоквартальні проїзди, пішохідні зони
			8000000000:78:139:0049	0,3351	Оболонський район, місто Київ	Землі промисловості, транспорту, електронних комунікацій, енергетики, оборони та іншого призначення	12.13 Земельні ділянки загального користування, які використовуються як вулиці, майдани, проїзди, дороги, набережні
			8000000000:78:139:0030	0,2611	Оболонський район, місто Київ	Землі промисловості, транспорту, електронних комунікацій, енергетики, оборони та іншого призначення	12.13 Земельні ділянки загального користування, які використовуються як вулиці, майдани, проїзди, дороги, набережні

8000000000:78:139:0047	0,6169	Оболонський район, місто Київ	Землі житлової та громадської забудови	03.20 Земельні ділянки загального користування, які використовуються як внутрішньоквартальні проїзди, пішохідні зони
8000000000:78:139:0059	0,2174	вулиця Богатирська, Оболонський район, місто Київ	Землі промисловості, транспорту, електронних комунікацій, енергетики, оборони та іншого призначення	12.13 Земельні ділянки загального користування, які використовуються як вулиці, майдани, проїзди, дороги, набережні
8000000000:78:139:0042	0,1486	Оболонський район, місто Київ	Землі промисловості, транспорту, електронних комунікацій, енергетики, оборони та іншого призначення	11.07 Земельні ділянки загального користування, які використовуються як зелені насадження спеціального призначення
8000000000:78:139:0021	0,0292	Оболонський район, місто Київ	Землі житлової та громадської забудови	03.20 Земельні ділянки загального користування, які використовуються як внутрішньоквартальні проїзди, пішохідні зони
8000000000:78:139:0053	0,4080	Оболонський район, місто Київ	Землі промисловості, транспорту, електронних комунікацій, енергетики, оборони та іншого призначення	11.07 Земельні ділянки загального користування, які використовуються як зелені насадження спеціального призначення
8000000000:78:139:0027	3,4526	Оболонський район, місто Київ	Землі промисловості, транспорту, електронних комунікацій, енергетики, оборони та іншого призначення	11.07 Земельні ділянки загального користування, які використовуються як зелені насадження спеціального призначення

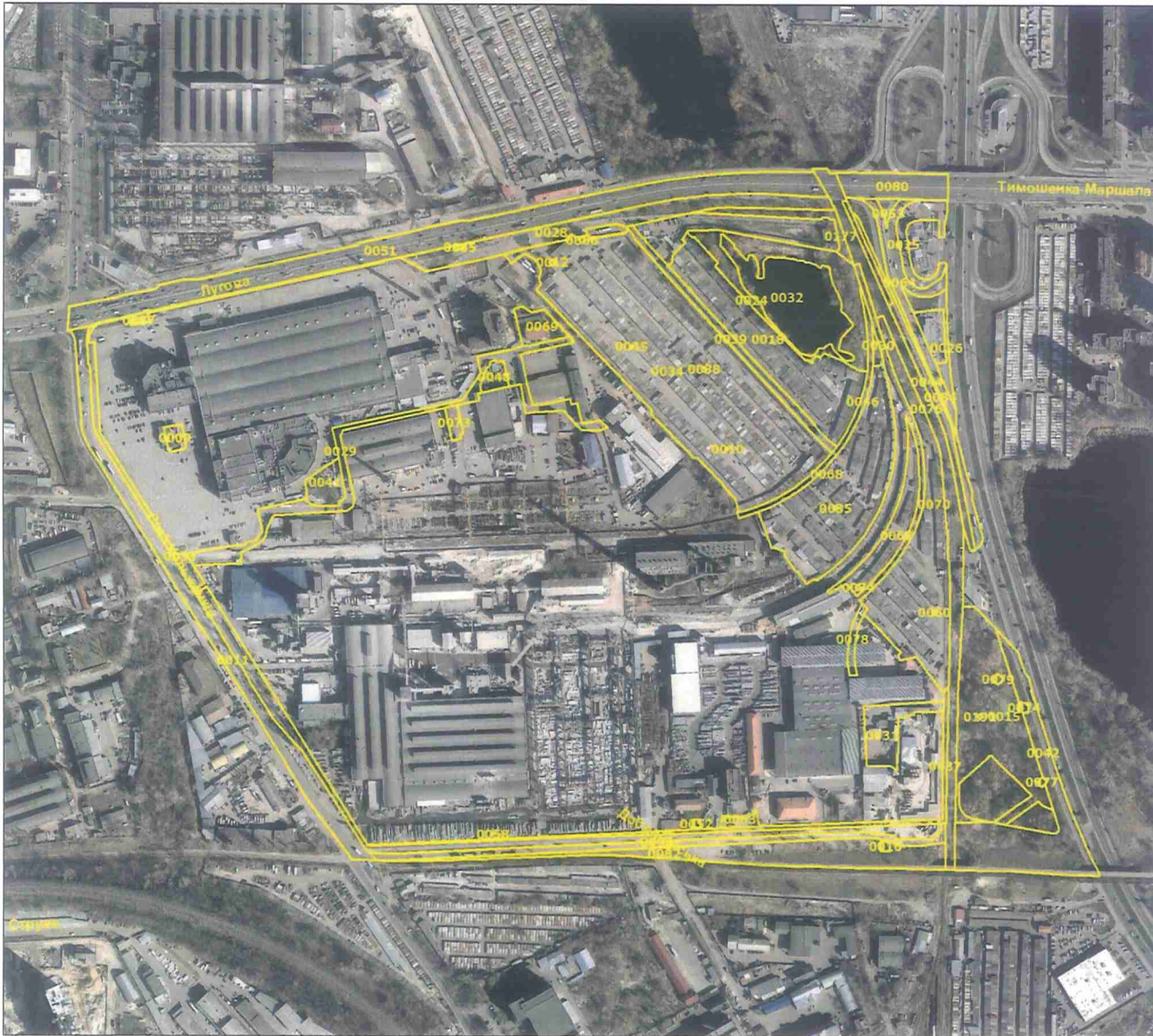
8000000000:78:139:0019	0,0727	Оболонський район, місто Київ	Землі промисловості, транспорту, електронних комунікацій, енергетики, оборони та іншого призначення	11.07 Земельні ділянки загального користування, які використовуються як зелені насадження спеціального призначення
8000000000:78:139:1001	3,9980	Оболонський район, місто Київ	Землі водного фонду	10.01 Для експлуатації та догляду за водними об'єктами
8000000000:78:139:0048	20,0858	Оболонський район, місто Київ	Землі водного фонду	10.02 Для облаштування та догляду за прибережними захисними смугами
8000000000:78:139:0032	3,7990	Оболонський район, місто Київ	Землі водного фонду	10.02 Для облаштування та догляду за прибережними захисними смугами
8000000000:78:139:0035	15,0924	Оболонський район, місто Київ	Землі водного фонду	10.02 Для облаштування та догляду за прибережними захисними смугами
8000000000:78:139:0054	1,1448	Оболонський район, місто Київ	Землі водного фонду	10.02 Для облаштування та догляду за прибережними захисними смугами
8000000000:78:139:0023	6,8096	Оболонський район, місто Київ	Землі водного фонду	10.02 Для облаштування та догляду за прибережними захисними смугами
8000000000:78:139:0040	4,0809	Оболонський район, місто Київ	Землі водного фонду	10.02 Для облаштування та догляду за прибережними захисними смугами
8000000000:78:139:0029	0,0048	Оболонський район, місто Київ	Землі промисловості, транспорту, електронних комунікацій, енергетики, оборони та іншого призначення	14.02 Для розміщення, будівництва, експлуатації та обслуговування будівель і споруд об'єктів передачі електричної енергії
8000000000:78:139:0033	0,0048	Оболонський район, місто Київ	Землі промисловості, транспорту, електронних комунікацій, енергетики, оборони та іншого призначення	14.02 Для розміщення, будівництва, експлуатації та обслуговування будівель і споруд об'єктів передачі електричної енергії

8000000000:78:139:0031	0,0046	Оболонський район, місто Київ	Землі промисловості, транспорту, електронних комунікацій, енергетики, оборони та іншого призначення	14.02 Для розміщення, будівництва, експлуатації та обслуговування будівель і споруд об'єктів передачі електричної енергії
8000000000:78:139:0024	0,0046	Оболонський район, місто Київ	Землі промисловості, транспорту, електронних комунікацій, енергетики, оборони та іншого призначення	14.02 Для розміщення, будівництва, експлуатації та обслуговування будівель і споруд об'єктів передачі електричної енергії
8000000000:78:139:0043	0,0055	Оболонський район, місто Київ	Землі промисловості, транспорту, електронних комунікацій, енергетики, оборони та іншого призначення	14.02 Для розміщення, будівництва, експлуатації та обслуговування будівель і споруд об'єктів передачі електричної енергії
8000000000:78:139:0038	0,0048	Оболонський район, місто Київ	Землі промисловості, транспорту, електронних комунікацій, енергетики, оборони та іншого призначення	14.02 Для розміщення, будівництва, експлуатації та обслуговування будівель і споруд об'єктів передачі електричної енергії
8000000000:78:139:0037	0,0048	Оболонський район, місто Київ	Землі промисловості, транспорту, електронних комунікацій, енергетики, оборони та іншого призначення	14.02 Для розміщення, будівництва, експлуатації та обслуговування будівель і споруд об'єктів передачі електричної енергії
8000000000:78:139:0036	0,0047	Оболонський район, місто Київ	Землі промисловості, транспорту, електронних комунікацій, енергетики, оборони та іншого призначення	14.02 Для розміщення, будівництва, експлуатації та обслуговування будівель і споруд об'єктів передачі електричної енергії

8000000000:78:139:0026	0,0068	Оболонський район, місто Київ	Землі промисловості, транспорту, електронних комунікацій, енергетики, оборони та іншого призначення	14.02 Для розміщення, будівництва, експлуатації та обслуговування будівель і споруд об'єктів передачі електричної енергії
8000000000:78:139:0046	0,0071	Оболонський район, місто Київ	Землі промисловості, транспорту, електронних комунікацій, енергетики, оборони та іншого призначення	14.02 Для розміщення, будівництва, експлуатації та обслуговування будівель і споруд об'єктів передачі електричної енергії
8000000000:78:139:0041	0,0178	вулиця Богатирська, 30, Оболонський район, місто Київ	Землі промисловості, транспорту, електронних комунікацій, енергетики, оборони та іншого призначення	14.02 Для розміщення, будівництва, експлуатації та обслуговування будівель і споруд об'єктів передачі електричної енергії
8000000000:78:139:1413	0,0147	вулиця Богатирська, 30, Оболонський район, місто Київ	Землі промисловості, транспорту, електронних комунікацій, енергетики, оборони та іншого призначення	14.02 Для розміщення, будівництва, експлуатації та обслуговування будівель і споруд об'єктів передачі електричної енергії
8000000000:78:139:0009	0,8304	вулиця Богатирська, Оболонський район, місто Київ	Землі промисловості, транспорту, електронних комунікацій, енергетики, оборони та іншого призначення	12.04 Для розміщення та експлуатації будівель і споруд автомобільного транспорту та дорожнього господарства
8000000000:78:139:0004	0,3445	вулиця Богатирська, 32е, Оболонський район, місто Київ	Землі промисловості, транспорту, електронних комунікацій, енергетики, оборони та іншого призначення	15.10 Для розміщення та постійної діяльності Національної поліції, її територіальних органів, підприємств, установ та організацій, що належать до сфери управління Національної поліції

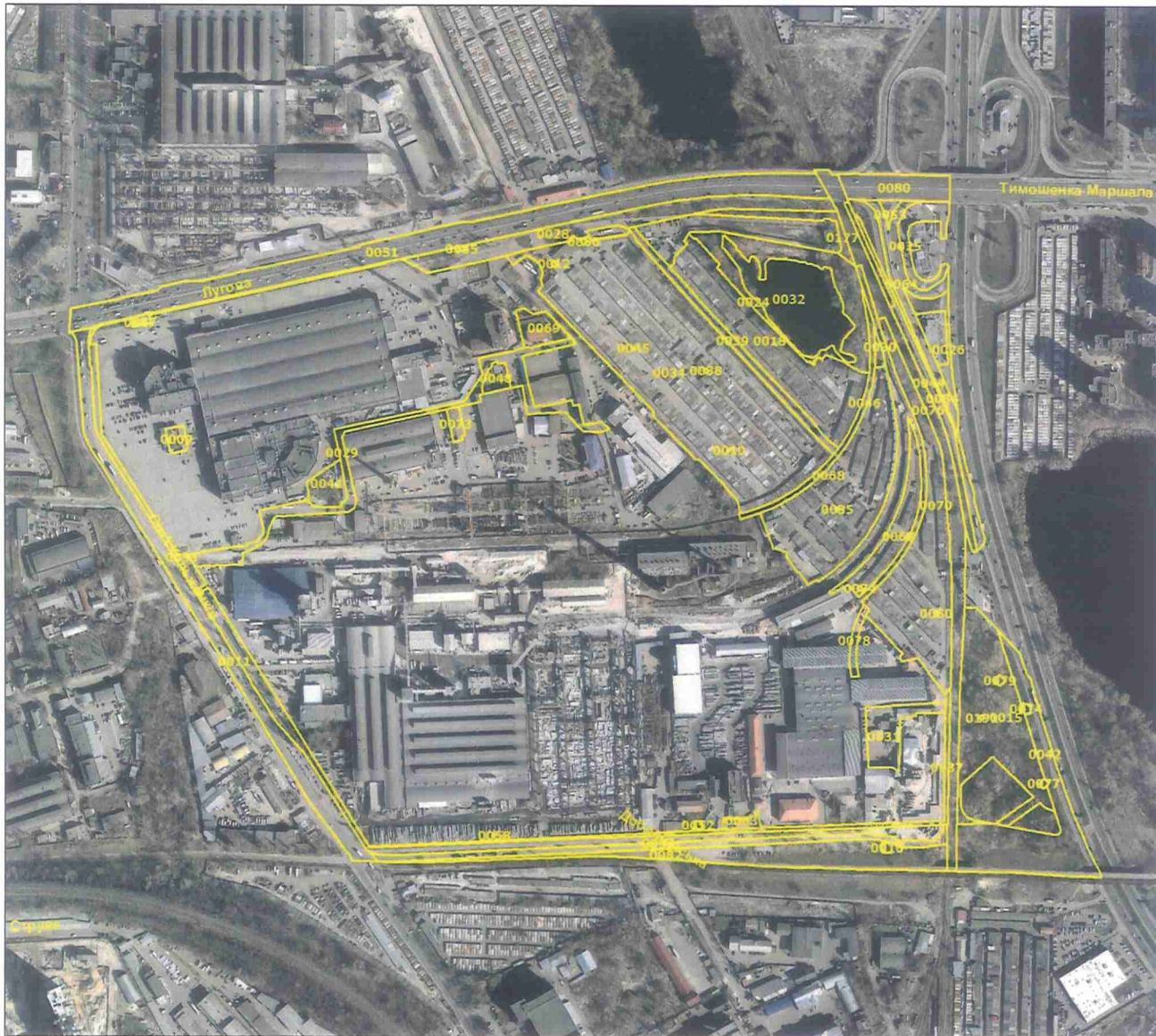
Київський міський голова

Віталій КЛИЧКО



Умовні позначення:
— Межі земельних ділянок

№ з/п	Кад. номер	Код цільового призначення	Площа (га)
1	0034	02.06	4,6454
2	0067	02.06	0,4399
3	0068	02.06	1,7455
4	0070	02.06	1,6441
5	0039	03.20	0,3064
6	0030	11.07	0,0331
7	0177	11.07	0,1939
8	0026	12.13	0,1552
9	0028	12.13	0,9329
10	0029	12.13	0,7693
11	0033	12.13	1,3258
12	0037	12.13	0,3187
13	0042	12.13	1,2471
14	0044	12.13	0,3203
15	0053	12.13	0,0352
16	0063	12.13	0,0568
17	0082	12.13	1,0325
18	0084	12.13	0,2995
19	0032	10.01	1,0117
20	0018	10.02	1,4741
21	0024	10.08	0,8381
22	0031	11.02	0,3438
23	0041	11.02	0,1847
24	0048	11.02	0,0863
25	0069	11.02	0,1805
26	0078	11.02	0,0662
27	0046	11.02	0,1979
28	0076	12.01	1,1387
29	0025	12.04	0,2568
30	0051	12.04	2,2636
31	0057	12.04	0,5042
32	0064	12.04	0,4554
33	0080	12.04	0,3779
34	0085	12.04	0,0049
35	0087	12.04	0,0048
36	0011	12.04	1,2169
37	0015	12.11	1,3922
38	0014	14.02	0,0115
39	0016	14.02	0,0118



№ з/п	Кад. номер	Код цільового призначення	Площа (га)
40	0035	14.02	0,0018
41	0038	14.02	0,0018
42	0045	14.02	0,0009
43	0052	14.02	0,0089
44	0058	14.02	0,0004
45	0060	14.02	0,0019
46	0066	14.02	0,0033
47	0073	14.02	0,0559
48	0074	14.02	0,0021
49	0077	14.02	0,0069
50	0079	14.02	0,0091
51	0191	14.02	0,0022
52	0009	14.02	0,0629
53	0010	14.02	0,0009
54	0012	14.02	0,0029
	Разом		27,6855

Умовні позначення:

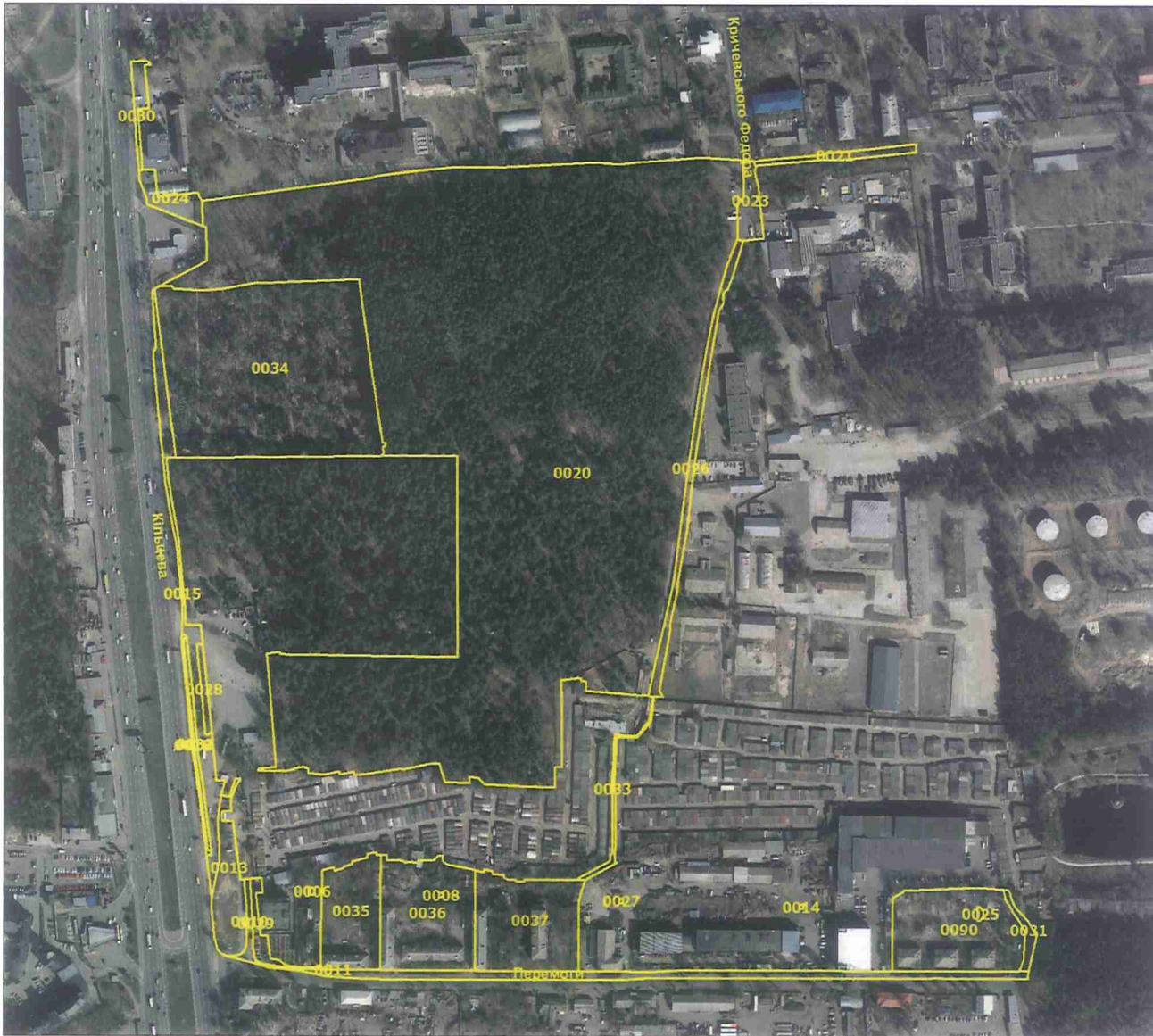
— Межі земельних ділянок



№ з/п	Кад. номер	Код цільового призначення	Площа (га)
1	0058	03.20	0,3547
2	0047	03.20	0,6169
3	0021	03.20	0,0292
4	0042	11.07	0,1486
5	0053	11.07	0,4080
6	0027	11.07	3,4526
7	0019	11.07	0,0727
8	0049	12.13	0,3351
9	0030	12.13	0,2611
10	0059	12.13	0,2174
11	1001	10.01	3,9980
12	0048	10.02	20,0858
13	0032	10.02	3,7990
14	0035	10.02	15,0924
15	0054	10.02	1,1448
16	0023	10.02	6,8096
17	0040	10.02	4,0809
18	0009	12.04	0,8304
19	0029	14.02	0,0048
20	0033	14.02	0,0048
21	0031	14.02	0,0046
22	0024	14.02	0,0046
23	0043	14.02	0,0055
24	0038	14.02	0,0048
25	0037	14.02	0,0048
26	0036	14.02	0,0047
27	0026	14.02	0,0068
28	0046	14.02	0,0071
29	0041	14.02	0,0178
30	1413	14.02	0,0147
31	0004	15.10	0,3445
	Разом		62,1667

Умовні позначення:

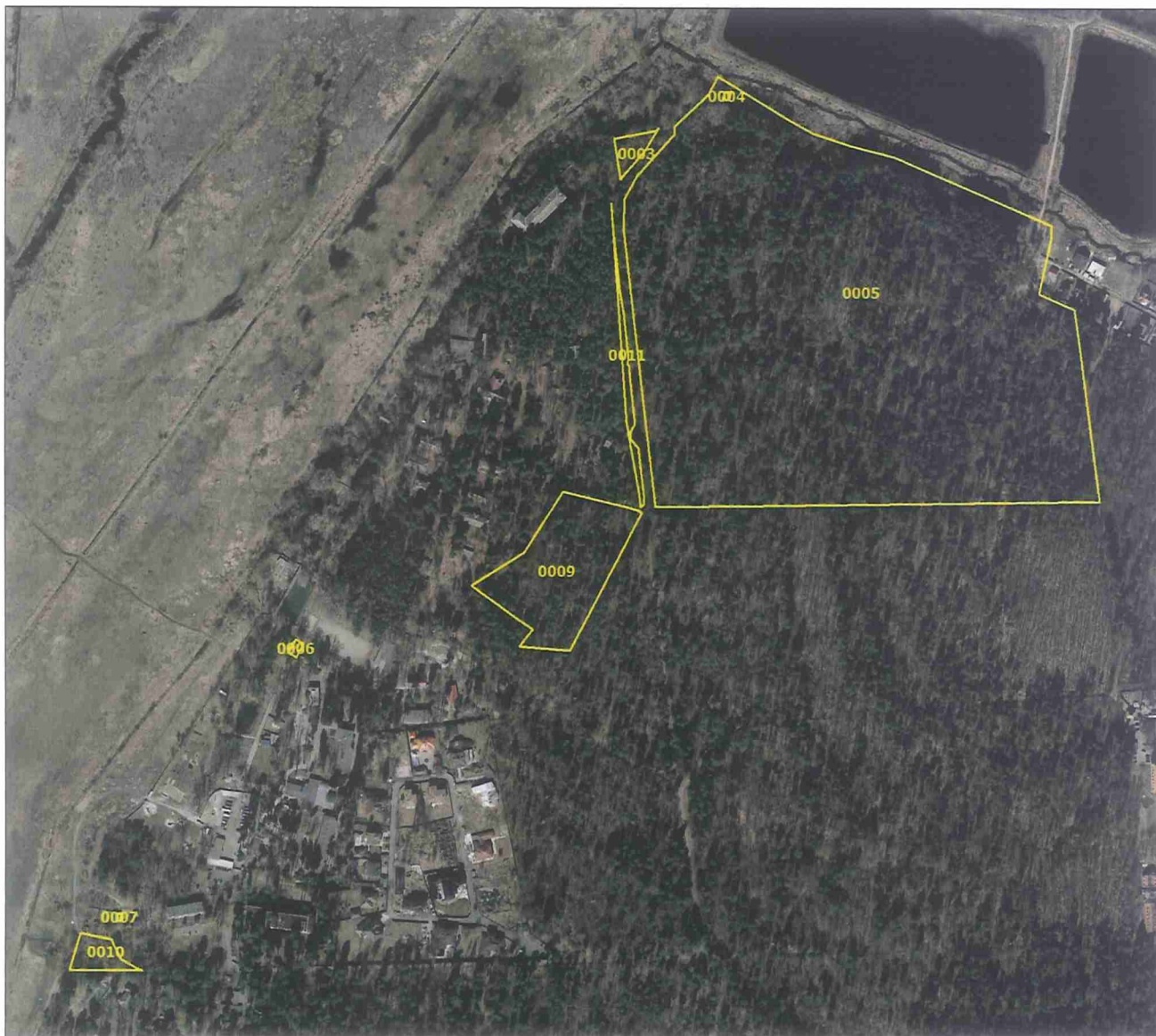
— Межі земельних ділянок



№ з/п	Кад. номер	Код цільового призначення	Площа (га)
1	0036	02.03	0,7611
2	0090	02.03	0,7586
3	0037	02.03	0,7189
4	0035	02.10	0,4707
5	0031	02.12	0,0482
6	0029	02.12	0,0744
7	0010	12.13	0,0448
8	0011	12.13	0,4521
9	0033	12.13	0,0468
10	0030	12.13	0,0664
11	0015	12.13	0,3771
12	0018	12.13	0,0302
13	0028	12.13	0,0427
14	0026	12.13	0,2223
15	0024	12.13	0,1102
16	0032	12.13	0,0560
17	0013	12.13	0,2796
18	0021	12.13	0,0762
19	0020	09.01	14,6644
20	0034	09.02	2,6396
21	0023	12.04	0,1094
22	0006	14.02	0,0036
23	0008	14.02	0,0013
24	0027	14.02	0,0011
25	0014	14.02	0,0011
26	0025	14.02	0,0048
	Разом		22,0616

Умовні позначення:

— Межі земельних ділянок



№ з/п	Кад. номер	Код цільового призначення	Площа (га)
1	0009	07.08	1,8603
2	0010	07.08	0,2168
3	0005	09.03	20,9601
4	0003	09.03	0,1337
5	0011	09.03	0,1752
6	0006	14.02	0,0187
7	0007	14.02	0,0057
8	0004	14.02	0,0067
	Разом		23,3772

Умовні позначення:

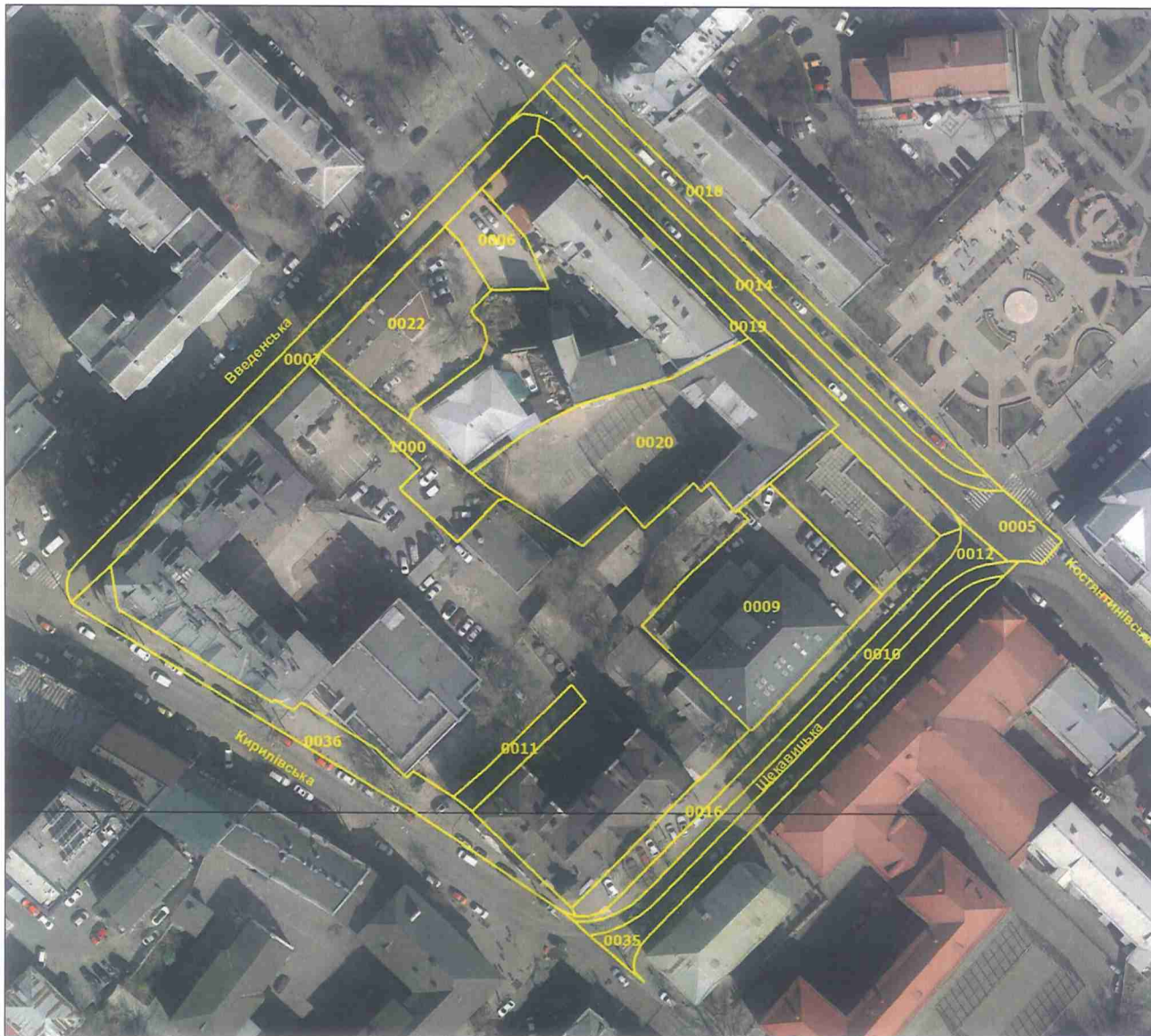
— Межі земельних ділянок

№ з/п	Кад. номер	Код цільового призначення	Площа (га)
1	0002	10.02	0,7070
	Разом		0,7070



Умовні позначення:

— Межі земельних ділянок



№ з/п	Кад. номер	Код цільового призначення	Площа (га)
1	0009	03.10	0,1421
2	0011	02.12	0,0172
3	1000	02.12	0,0400
4	0006	02.12	0,0264
5	0007	12.13	0,0845
6	0019	12.13	0,0543
7	0016	12.13	0,0602
8	0036	12.13	0,0734
9	0020	08.01	0,1857
10	0022	08.01	0,0833
11	0005	12.04	0,0751
12	0018	12.04	0,0522
13	0012	12.04	0,0451
14	0035	12.04	0,0518
15	0014	12.07	0,0404
16	0010	12.07	0,0383
	Разом		1,0700

Умовні позначення:

— Межі земельних ділянок

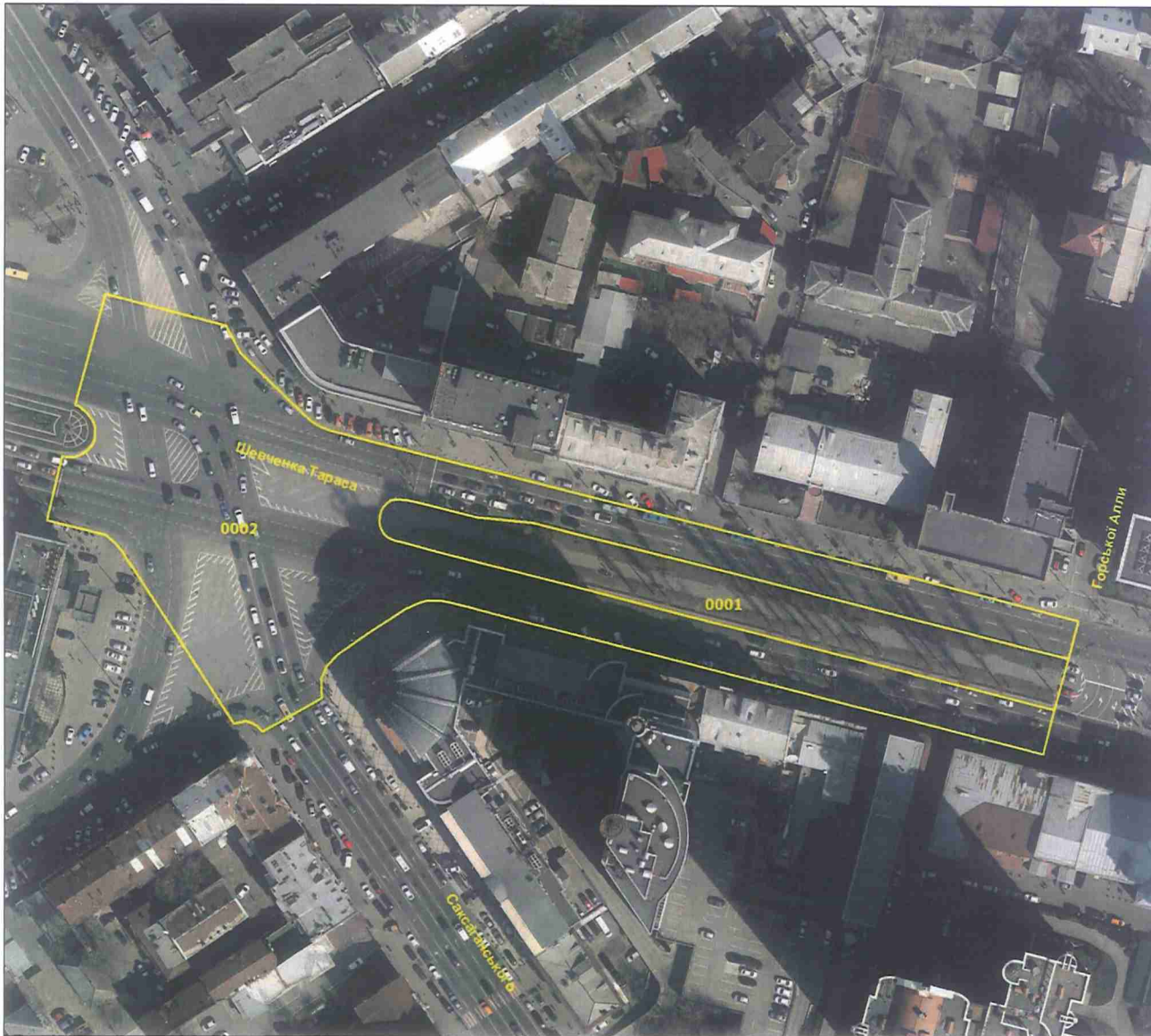


№ з/п	Кад. номер	Код цільового призначення	Площа (га)
1	0013	12.13	0,2992
2	0014	12.13	0,1107
3	0007	12.13	0,0165
4	0006	12.04	0,1617
5	0012	12.04	0,0725
6	0002	12.04	0,4724
7	0010	12.07	0,0680
	Разом		1,2010

Умовні позначення:

— Межі земельних ділянок

№ з/п	Кад. номер	Код цільового призначення	Площа (га)
1	0001	07.05	0,2751
2	0002	12.04	1,1617
	Разом		1,4368



Умовні позначення:

— Межі земельних ділянок



№ з/п	Кад. номер	Код цільового призначення	Площа (га)
1	0015	02.10	0,0446
2	0013	03.02	0,2793
3	0019	03.08	0,0191
4	0003	03.10	0,0699
5	0005	03.10	0,0764
6	0008	03.10	0,1149
7	0009	03.10	0,1094
8	0016	03.10	0,1878
9	0022	03.10	0,1026
10	0011	03.12	0,0657
11	0010	03.20	0,0315
12	0007	12.13	0,0522
13	0014	12.13	0,1088
14	0021	12.13	0,0223
15	0045	12.13	0,0281
16	0024	08.01	0,0422
17	0025	08.01	0,1053
18	0004	12.04	0,0523
19	0006	12.04	0,0868
20	0047	12.04	0,0313
21	0023	12.07	0,0478
22	0017	14.02	0,0104
	Разом		1,6887

Умовні позначення:

— Межі земельних ділянок

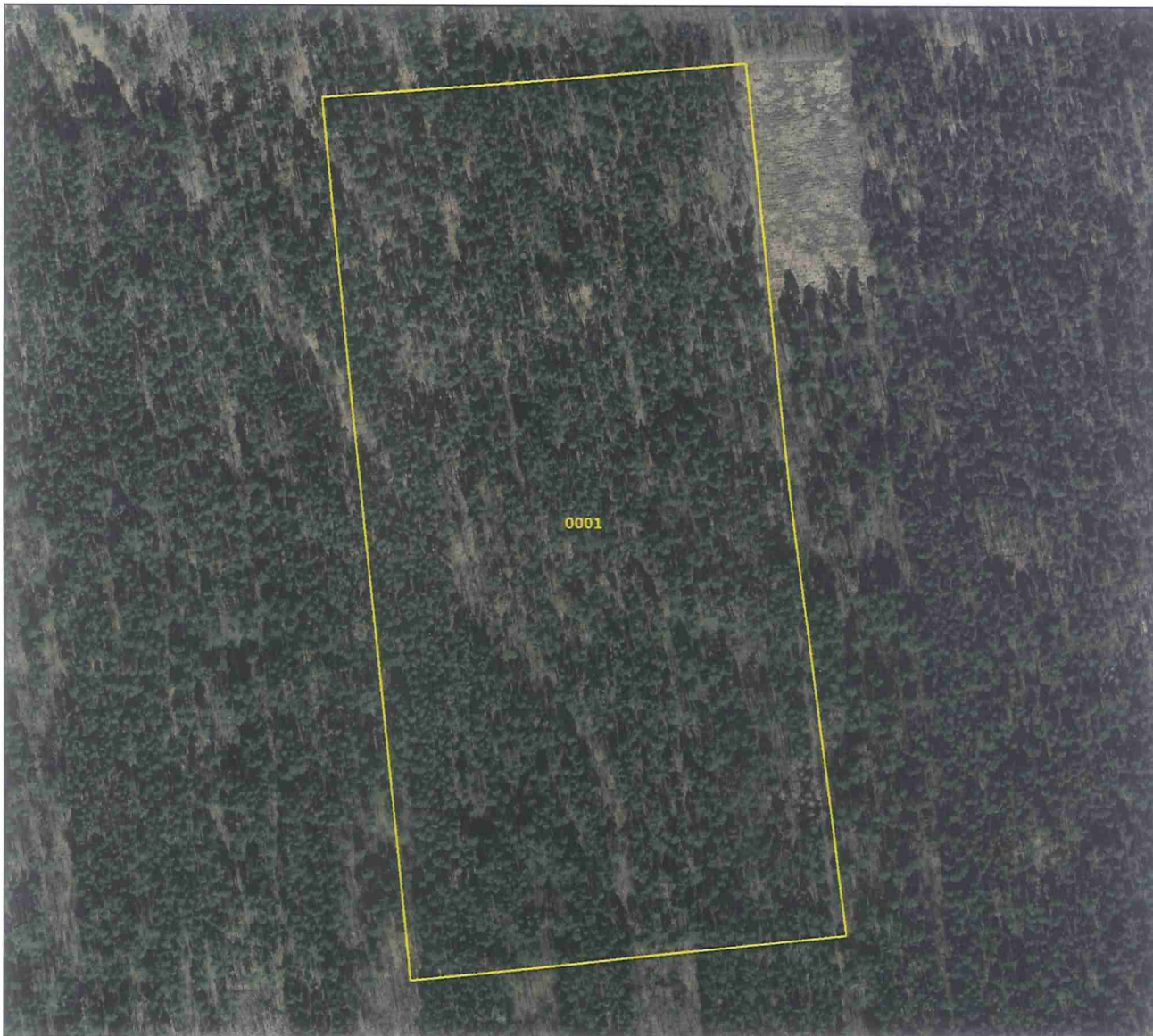
№ з/п	Кад. номер	Код цільового призначення	Площа (га)
1	0002	03.03	0,1611
2	0003	09.03	31,9998
	Разом		32,1609



Умовні позначення:

— Межі земельних ділянок

№ з/п	Кад. номер	Код цільового призначення	Площа (га)
1	0001	09.03	19,2978
	Разом		19,2978



Умовні позначення:

— Межі земельних ділянок

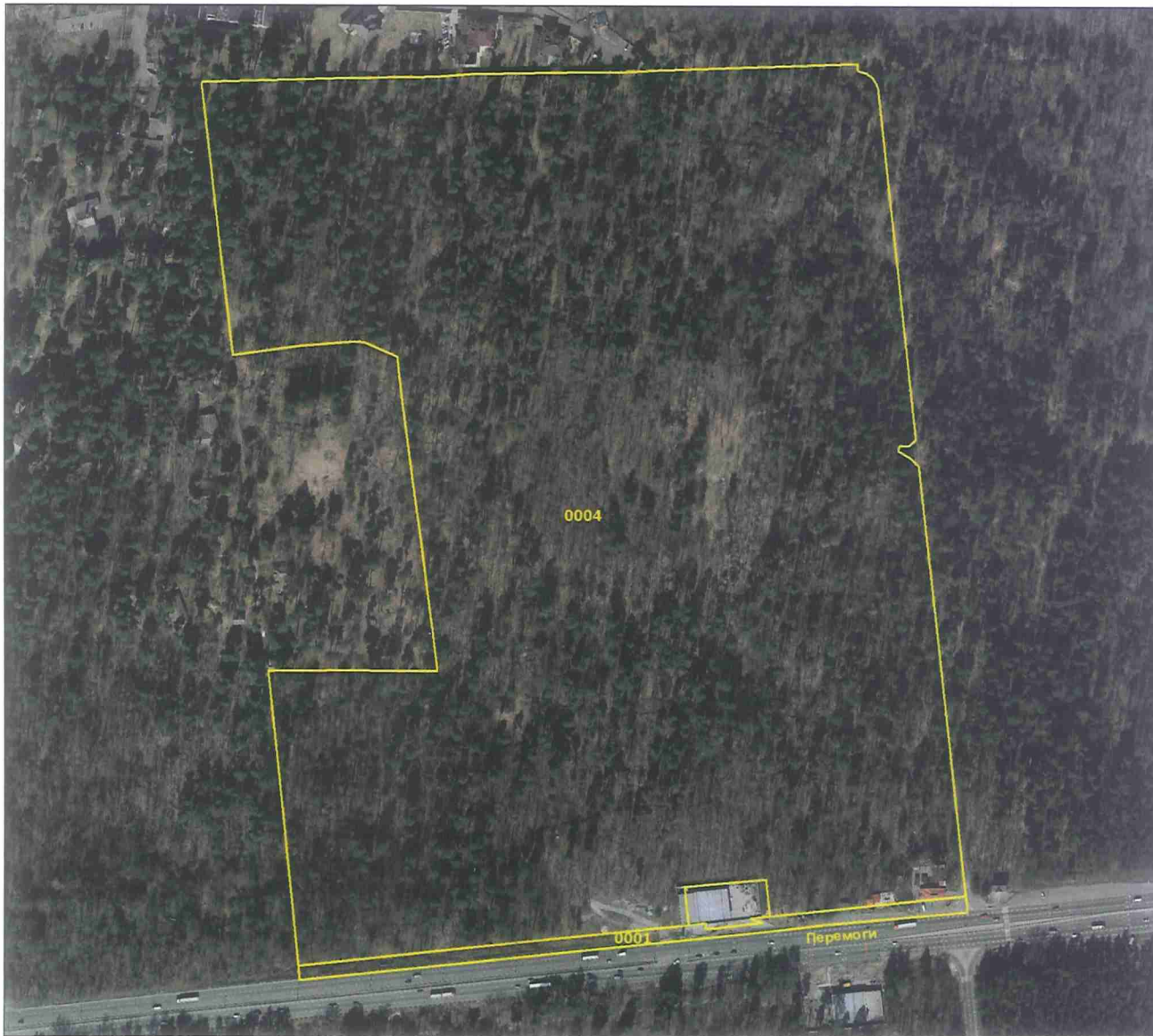


№ з/п	Кад. номер	Код цільового призначення	Площа (га)
1	0029	02.03	0,3083
2	0036	02.03	0,6235
3	0046	02.03	0,4215
4	0057	02.10	0,5293
5	0080	02.10	0,3097
6	0058	03.05	0,1893
7	0063	03.20	0,1255
8	0064	03.20	0,0105
9	0076	03.20	0,1078
10	0071	07.08	0,0996
11	0028	11.07	0,0220
12	0035	11.07	0,0091
13	0037	11.07	0,0175
14	0038	11.07	0,0956
15	0048	11.07	0,0110
16	0050	11.07	0,0182
17	0055	11.07	0,1286
18	0060	11.07	0,0120
19	0066	11.07	0,0252
20	0067	11.07	0,0307
21	0087	11.07	0,0591
22	0099	11.07	0,0336
23	0031	12.13	0,0147
24	0034	12.13	0,2246
25	0039	12.13	0,0676
26	0040	12.13	0,0498
27	0054	12.13	0,0132
28	0056	12.13	0,0524
29	0075	12.13	0,0134
30	0069	12.04	0,0715
31	0073	12.04	0,3445
32	0081	12.04	0,0532
33	0053	14.02	0,0147
34	0062	14.02	0,0114
	Разом		4,1186

Умовні позначення:

— Межі земельних ділянок

№ з/п	Кад. номер	Код цільового призначення	Площа (га)
1	0004	09.03	29,7154
2	0001	12.04	0,5556
	Разом		30,2710



Умовні позначення:

— Межі земельних ділянок

№ з/п	Кад. номер	Код цільового призначення	Площа (га)
1	0002	09.03	22,9565
2	0001	12.04	0,5875
	Разом		23,5440



Умовні позначення:

— Межі земельних ділянок



№ з/п	Кад. номер	Код цільового призначення	Площа (га)
1	0003	09.03	6,1225
2	0001	09.03	0,1593
3	0004	10.12	0,0165
4	0002	12,04	0,6420
	Разом		6,9403

Умовні позначення:

— Межі земельних ділянок



№ з/п	Кад. номер	Код цільового призначення	Площа (га)
1	0006	09.03	21,4804
2	0002	09.03	0,0031
3	0005	09.03	0,0074
	Разом		21,4909

Умовні позначення:

— Межі земельних ділянок



№ з/п	Кад. номер	Код цільового призначення	Площа (га)
1	0004	12.13	0,6351
2	0002	09.03	16,6999
3	0005	09.03	0,3494
4	0001	09.03	0,0083
	Разом		17,6927

Умовні позначення:

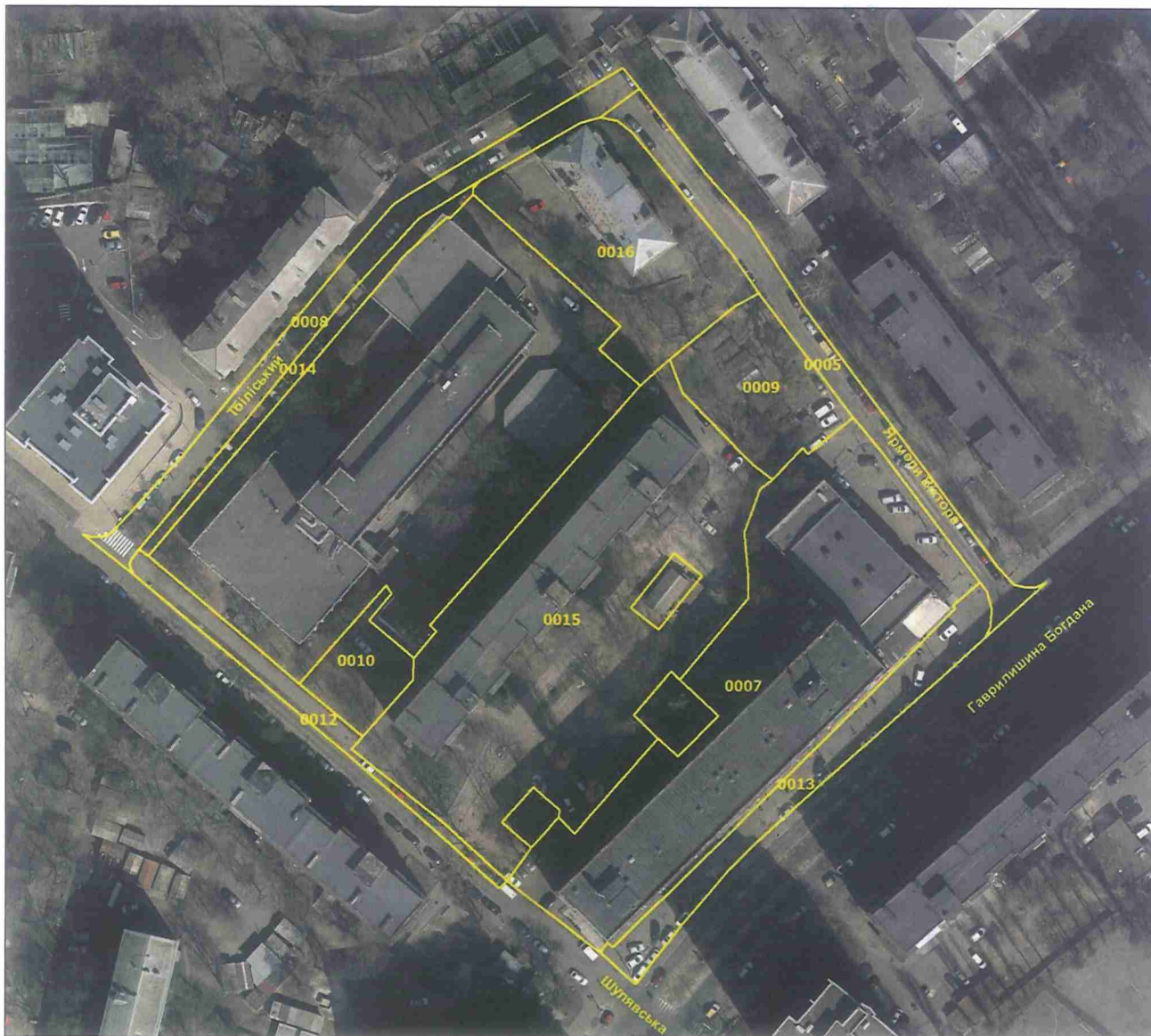
— Межі земельних ділянок



№ з/п	Кад. номер	Код цільового призначення	Площа (га)
1	0001	09.03	23,7466
	Разом		23,7466

Умовні позначення:

— Межі земельних ділянок



№ з/п	Кад. номер	Код цільового призначення	Площа (га)
1	0015	02.10	0,5389
2	0016	02.10	0,2014
3	0007	03.10	0,4605
4	0010	03.20	0,0435
5	0009	03.20	0,0991
6	0013	12.13	0,0953
7	0012	12.13	0,0482
8	0014	12.13	0,0385
9	0008	12.04	0,1060
10	0005	12.04	0,1023
	Разом		1,7337

Умовні позначення:

— Межі земельних ділянок



Київський міський голова

Терентьеву М. О.
Положишник В. О.

Прошу розглянути проєкт рішення від 30.04.2024
№ 08/231-587/ПР в установленому порядку.

Омельченко А. В.

Для контролю за проходженням та тиражування.



Віталій КЛИЧКО

“30” квітня 2024 року
№ 08/231-587/ПР

08/231-587/MP
30.04.2024



УКРАЇНА

ВИКОНАВЧИЙ ОРГАН КИЇВСЬКОЇ МІСЬКОЇ РАДИ
(КИЇВСЬКА МІСЬКА ДЕРЖАВНА АДМІНІСТРАЦІЯ)

ДЕПАРТАМЕНТ ЗЕМЕЛЬНИХ РЕСУРСІВ

вул. Хрещатик, 32-а, м. Київ, 01001 тел. (044) 202 78 15
Контактний центр міста Києва (044) 15 51 E-mail: kyivland@kyivcity.gov.ua Код ЄДРПОУ 26199097

30.04.2024 НАГА - СР-65940

Заступнику міського голови-
секретарю Київської міської ради
Володимиру БОНДАРЕНКУ

Шановний Володимире Володимировичу!

Департамент земельних ресурсів виконавчого органу Київської міської ради (Київської міської державної адміністрації) відповідно до частини третьої статті 26 Регламенту Київської міської ради, затвердженого рішенням Київської міської ради від 04.11.2021 № 3135/3176, направляє проєкт рішення Київської міської ради «Про затвердження технічних документацій із землеустрою щодо інвентаризації земель» (справа-контейнер **568253885**) для подальшого опрацювання.

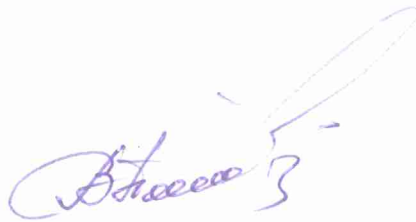
Додатки:

- проєкт рішення Київської міської ради «Про затвердження технічних документацій із землеустрою щодо інвентаризації земель» (**568253885**) на 28 арк. в 1 прим.;
- пояснювальна записка на 2 арк. в 1 прим.;
- оригінал технічної документації із землеустрою щодо інвентаризації земель (справа № 407521668) 2 книги в 1 прим.;
- оригінал технічної документації із землеустрою щодо інвентаризації земель (справа № 474524218) 1 книга в 1 прим.;
- оригінал технічної документації із землеустрою щодо інвентаризації земель (справа № 537052011) 1 книга в 1 прим.;
- оригінал технічної документації із землеустрою щодо інвентаризації земель (справа № 335209021) 1 книга в 1 прим.;
- оригінал технічної документації із землеустрою щодо інвентаризації земель (справа № 637115246) 2 книги в 1 прим.;

- оригінал технічної документації із землеустрою щодо інвентаризації земель (справа № 252034954) 1 книга в 1 прим;
- оригінал технічної документації із землеустрою щодо інвентаризації земель (справа № 640295299) 1 книга в 1 прим;
- оригінал технічної документації із землеустрою щодо інвентаризації земель (справа № 513352566) 1 книга в 1 прим;
- оригінал технічної документації із землеустрою щодо інвентаризації земель (справа № 325205193) 1 книга в 1 прим;
- оригінал технічної документації із землеустрою щодо інвентаризації земель (справа № 315200800) 2 книги в 1 прим;
- оригінал технічної документації із землеустрою щодо інвентаризації земель (справа № 447526537) 1 книга в 1 прим;
- оригінал технічної документації із землеустрою щодо інвентаризації земель (справа № 432521986) 1 книга в 1 прим;
- оригінал технічної документації із землеустрою щодо інвентаризації земель (справа № 692045257) 1 книга в 1 прим;
- оригінал технічної документації із землеустрою щодо інвентаризації земель (справа № 252033779) 3 книги в 1 прим.
- оригінал технічної документації із землеустрою щодо інвентаризації земель (справа № 619485260) 1 книга в 1 прим;
- оригінал технічної документації із землеустрою щодо інвентаризації земель (справа № 537052498) 1 книга в 1 прим;
- оригінал технічної документації із землеустрою щодо інвентаризації земель (справа № 725869524) 1 книга в 1 прим;
- оригінал технічної документації із землеустрою щодо інвентаризації земель (справа № 355241739) 1 книга в 1 прим.

З повагою

Директор



Валентина ПЕЛИХ



Текст проєкту рішення у паперовому вигляді відповідає проєкту в електронному вигляді на USB носії.

/ Начальник третього відділу управління землеустрою та ринку земель Департаменту земельних ресурсів
Раїса Олещенко

