



08/231-178/ПР
07.02.2024

КИЇВСЬКА МІСЬКА РАДА

II СЕСІЯ IX СКЛИКАННЯ

РІШЕННЯ

№ _____

Про затвердження технічної документації із землеустрою щодо поділу земельної ділянки (кадастровий номер 8000000000:90:009:0004) комунальної власності територіальної громади міста Києва для будівництва житлового комплексу з об'єктами соціально-побутового призначення та школою-дитячим садком першого ступеню на набережній Дніпровській, 18 у Дарницькому районі міста Києва



478252979

Розглянувши заяву ТОВАРИСТВА З ОБМЕЖЕНОЮ ВІДПОВІДАЛЬНІСТЮ «КНЯЖИЙ ЗАТОН» (код ЄДРПОУ: 24093093, місцезнаходження юридичної особи: 03131, м. Київ, Столичне шосе, 103, корпус 1) від 18 грудня 2023 року № 16/12-23 про затвердження технічної документації із землеустрою щодо поділу земельної ділянки (кадастровий номер 8000000000:90:009:0004) та технічну документацію із землеустрою щодо поділу та об'єднання земельних ділянок, керуючись статтями 9, 79¹, 83, 186 Земельного кодексу України, статтею 56 Закону України «Про землеустрій», пунктом 34 частини першої статті 26 Закону України «Про місцеве самоврядування в Україні», Законом України «Про адміністративну процедуру», Київська міська рада

ВИРІШИЛА:

1. Затвердити технічну документацію із землеустрою щодо поділу та об'єднання земельних ділянок (кадастровий номер 8000000000:90:009:0004)

ТОВАРИСТВУ З ОБМЕЖЕНОЮ ВІДПОВІДАЛЬНІСТЮ «КНЯЖИЙ ЗАТОН» для будівництва житлового комплексу з об'єктами соціально-побутового призначення та школою-дитячим садком першого ступеню за адресою: набережна Дніпровська, 18 у Дарницькому районі м. Києва (категорія земель – землі житлової та громадської забудови, код виду цільового призначення – 02.07, справа № 478252979), якою передбачено формування шести земельних ділянок, а саме:

- площею 3,8342 га (кадастровий номер 8000000000:90:009:0002);
- площею 0,2671 га (кадастровий номер 8000000000:90:009:0007);
- площею 0,5138 га (кадастровий номер 8000000000:90:009:0010);
- площею 0,0268 га (кадастровий номер 8000000000:90:009:0011);
- площею 0,4006 га (кадастровий номер 8000000000:90:009:0013);
- площею 0,0198 га (кадастровий номер 8000000000:90:009:0018).

2. Дане рішення набирає чинності з дня доведення його до відома заявника.

3. Відповідальному структурному підрозділу Київської міської ради забезпечити виконання пункту 3 цього рішення в порядку, визначеному Законом України «Про адміністративну процедуру».

4. Контроль за виконанням цього рішення покласти на постійну комісію Київської міської ради з питань архітектури, містопланування та земельних відносин.

Київський міський голова

Віталій КЛИЧКО

ПОДАННЯ:

Заступник голови
Київської міської державної адміністрації
з питань здійснення самоврядних повноважень

Петро ОЛЕНИЧ

Директор Департаменту земельних ресурсів
виконавчого органу Київської міської ради
(Київської міської державної адміністрації)

Валентина ПЕЛИХ

Начальник юридичного управління
Департаменту земельних ресурсів
виконавчого органу Київської міської ради
(Київської міської державної адміністрації)

Дмитро РАДЗІЄВСЬКИЙ

ПОГОДЖЕНО:

Постійна комісія Київської міської ради
з питань архітектури, містопланування
та земельних відносин

Голова

Михайло ТЕРЕНТЬЄВ

Секретар

Юрій ФЕДОРЕНКО

Начальник управління правового
забезпечення діяльності
Київської міської ради

Валентина ПОЛОЖИШНИК

ПОЯСНЮВАЛЬНА ЗАПИСКА

№ ПЗН-61341 від 23.01.2024

до проекту рішення Київської міської ради:

Про затвердження технічної документації із землеустрою щодо поділу земельної ділянки (кадастровий номер 8000000000:90:009:0004) комунальної власності територіальної громади міста Києва для будівництва житлового комплексу з об'єктами соціально-побутового призначення та школою-дитячим садком першого ступеню на набережній Дніпровській, 18 у Дарницькому районі міста Києва

До справи
№ 478252979



1. Юридична особа:

Назва	ТОВАРИСТВО З ОБМЕЖЕНОЮ ВІДПОВІДАЛЬНІСТЮ «КНЯЖИЙ ЗАТОН» (далі – ТОВ «КНЯЖИЙ ЗАТОН»)
Перелік засновників (учасників) юридичної особи	ПУБЛІЧНЕ АКЦІОНЕРНЕ ТОВАРИСТВО «ЗАКРИТИЙ НЕДИВЕРСИФІКОВАНИЙ ВЕНЧУРНИЙ КОРПОРАТИВНИЙ ІНВЕСТИЦІЙНИЙ ФОНД «АВЕРАЖ» 01025, місто Київ, вул. ВЕЛИКА ЖИТОМИРСЬКА БУРЯК ДМІТРІЙ АРКАДІЙОВИЧ Україна, 01021, місто Київ, вул. Інститутська
Кінцевий бенефіціарний власник (контролер)	БУРЯК ДМІТРІЙ АРКАДІЙОВИЧ Україна, 01021, місто Київ, вул. Інститутська
Реєстраційний номер:	від 20.12.2023 № 478252979

2. Відомості про земельні ділянки (кадастрові номери 8000000000:90:009:0002; 8000000000:90:009:0007; 8000000000:90:009:0010; 8000000000:90:009:0011; 8000000000:90:009:0013; 8000000000:90:009:0018).

Місце розташування (адреса)	м. Київ, р-н Дарницький, набережна Дніпровська, 18;
Площі	3,8342 га (кадастровий номер 8000000000:90:009:0002); 0,2671 га (кадастровий номер 8000000000:90:009:0007); 0,5138 га (кадастровий номер 8000000000:90:009:0010); 0,0268 га (кадастровий номер 8000000000:90:009:0011); 0,4006 га (кадастровий номер 8000000000:90:009:0013); 0,0198 га (кадастровий номер 8000000000:90:009:0018)
Категорія земель	землі житлової та громадської забудови
Цільове призначення	02.07 для іншої житлової забудови (для будівництва житлового комплексу з об'єктами соціально-побутового призначення та школою-дитячим садком першого ступеню)

3. Обґрунтування прийняття рішення.

Відповідно до Земельного кодексу України та Порядку набуття прав на землю із земель комунальної власності у місті Києві, затвердженого рішенням Київської міської ради від 20.04.2017 № 241/2463, Департаментом земельних ресурсів виконавчого органу Київської міської ради (Київської міської державної адміністрації) розроблено проект рішення Київської міської ради.

4. Мета прийняття рішення.

Метою прийняття рішення є затвердження технічної документації із землеустрою щодо поділу земельної ділянки (кадастровий номер 8000000000:90:009:0004).

5. Особливі характеристики ділянок.

Наявність будівель і споруд на ділянках:	На земельних ділянках збудовано та введено в експлуатацію шість багатоповерхових житлових будинків, дві будівлі трансформаторних підстанцій, будівля паркінгу автомобілів з торговельним центром (сертифікати видані Державною архітектурно-будівельною інспекцією України від 02.07.2019 № ІУ 163191831917, від 09.10.2020 № ІУ 123201009825, від 12.10.2020 № ІУ 123201012812, від 25.05.2021 № ІУ 123210506105, від 25.05.2021 № ІУ 123210506157).
Наявність ДПТ:	Рішенням Київської міської ради від 15.11.2007 № 1218/4051 затверджено детальний план території 11 мікрорайону Позняки-Західні.
Функціональне призначення згідно з Генпланом:	Відповідно до Генерального плану міста Києва, затвердженого рішенням Київської міської ради від 28.03.2002 № 370/1804, земельні ділянки за функціональним призначенням належать території житлової забудови багатоповерхової (перспективні), території громадських будівель та споруд (на розрахунковий період), території вулиць і доріг.
Правовий режим:	Земельні ділянки належать до земель комунальної власності територіальної громади міста Києва.
Розташування в зеленій зоні:	Земельні ділянки не входять до зеленої зони.
Інші особливості:	Рішенням Київської міської ради від 28.07.2016 № 984/984 ТОВ «КНЯЖИЙ ЗАТОН» передано в оренду на 7 років земельну ділянку площею 5,0623 га (кадастровий номер 8000000000:90:009:0004) для будівництва житлового комплексу з об'єктами соціально-побутового призначення та школою-дитячим садком першого ступеню на набережній Дніпровській, 18 у Дарницькому районі міста Києва із земель комунальної власності територіальної громади міста Києва та укладено договір оренди земельної ділянки від 12.10.2016 № 1056, (термін дії якого закінчився 12.10.2023). ТОВ «КНЯЖИЙ ЗАТОН» нотаріально засвідченою заявою від 04.06.2021 № 1384 надало згоду на поділ земельної ділянки (кадастровий номер 8000000000:90:009:0004).

	<p>Технічною документацією із землеустрою щодо поділу земельної ділянки площею 5,0623 га (кадастровий номер 8000000000:90:009:0004) передбачено формування шести земельних ділянок, а саме площами:</p> <ul style="list-style-type: none">- 3,8342 га (кадастровий номер 8000000000:90:009:0002);- 0,2671 га (кадастровий номер 8000000000:90:009:0007);- 0,5138 га (кадастровий номер 8000000000:90:009:0010);- 0,0268 га (кадастровий номер 8000000000:90:009:0011);- 0,4006 га (кадастровий номер 8000000000:90:009:0013);- 0,0198 га (кадастровий номер 8000000000:90:009:0018). <p>Зазначаємо, що Департамент земельних ресурсів не може перебирати на себе повноваження Київської міської ради та приймати рішення про затвердження або відмову у затвердженні документації із землеустрою, оскільки відповідно до пункту 34 частини першої статті 26 Закону України «Про місцеве самоврядування в Україні» та статей 9, 122 Земельного кодексу України такі питання вирішуються виключно на пленарних засіданнях сільської, селищної, міської ради.</p> <p>Зазначене підтверджується, зокрема, рішеннями Верховного Суду від 28.04.2021 у справі № 826/8857/16, від 17.04.2018 у справі № 826/8107/16, від 16.09.2021 у справі № 826/8847/16.</p> <p>Зважаючи на вказане, цей проєкт рішення направляється для подальшого розгляду Київською міською радою відповідно до її Регламенту.</p>
--	---

6. Стан нормативно-правової бази у даній сфері правового регулювання.

Загальні засади та порядок поділу земельних ділянок комунальної власності визначено Земельним кодексом України та Порядком набуття прав на землю із земель комунальної власності у місті Києві, затвердженим рішенням Київської міської ради від 20.04.2017 № 241/2463.

Проєкт рішення не містить інформацію з обмеженим доступом у розумінні статті 6 Закону України «Про доступ до публічної інформації».

Проєкт рішення не стосується прав і соціальної захищеності осіб з інвалідністю та не матиме впливу на життєдіяльність цієї категорії.

7. Фінансово-економічне обґрунтування.

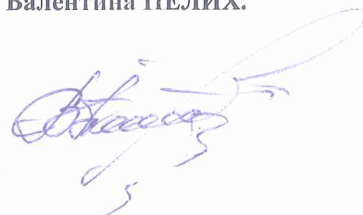
Реалізація рішення не потребує додаткових витрат міського бюджету.

8. Прогноз соціально-економічних та інших наслідків прийняття рішення.

Наслідками прийняття розробленого проєкту рішення стане реалізація зацікавленою особою своїх прав щодо користування земельною ділянкою.

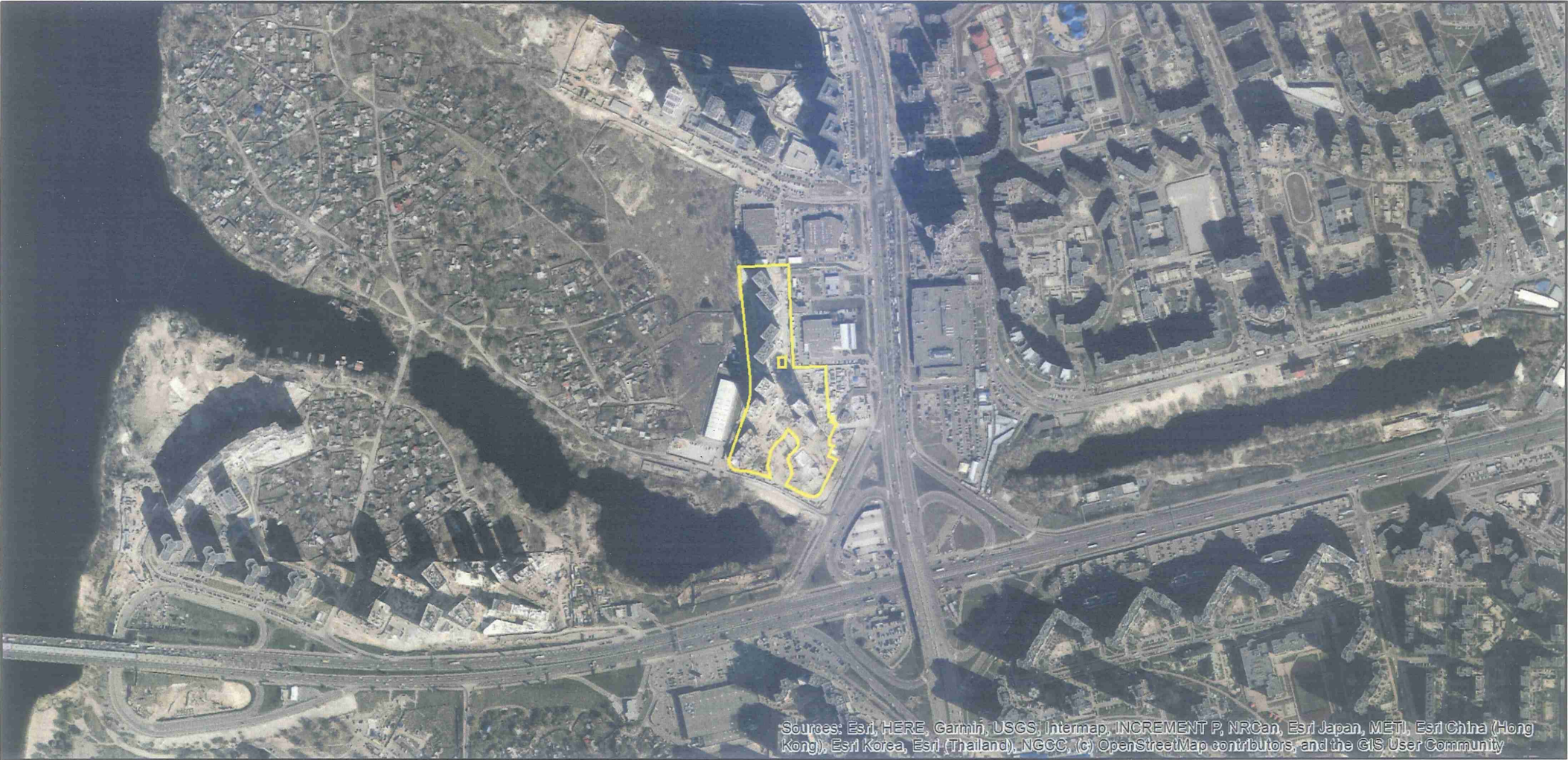
Доповідач: директор Департаменту земельних ресурсів **Валентина ПЕЛИХ**.

Директор Департаменту земельних ресурсів

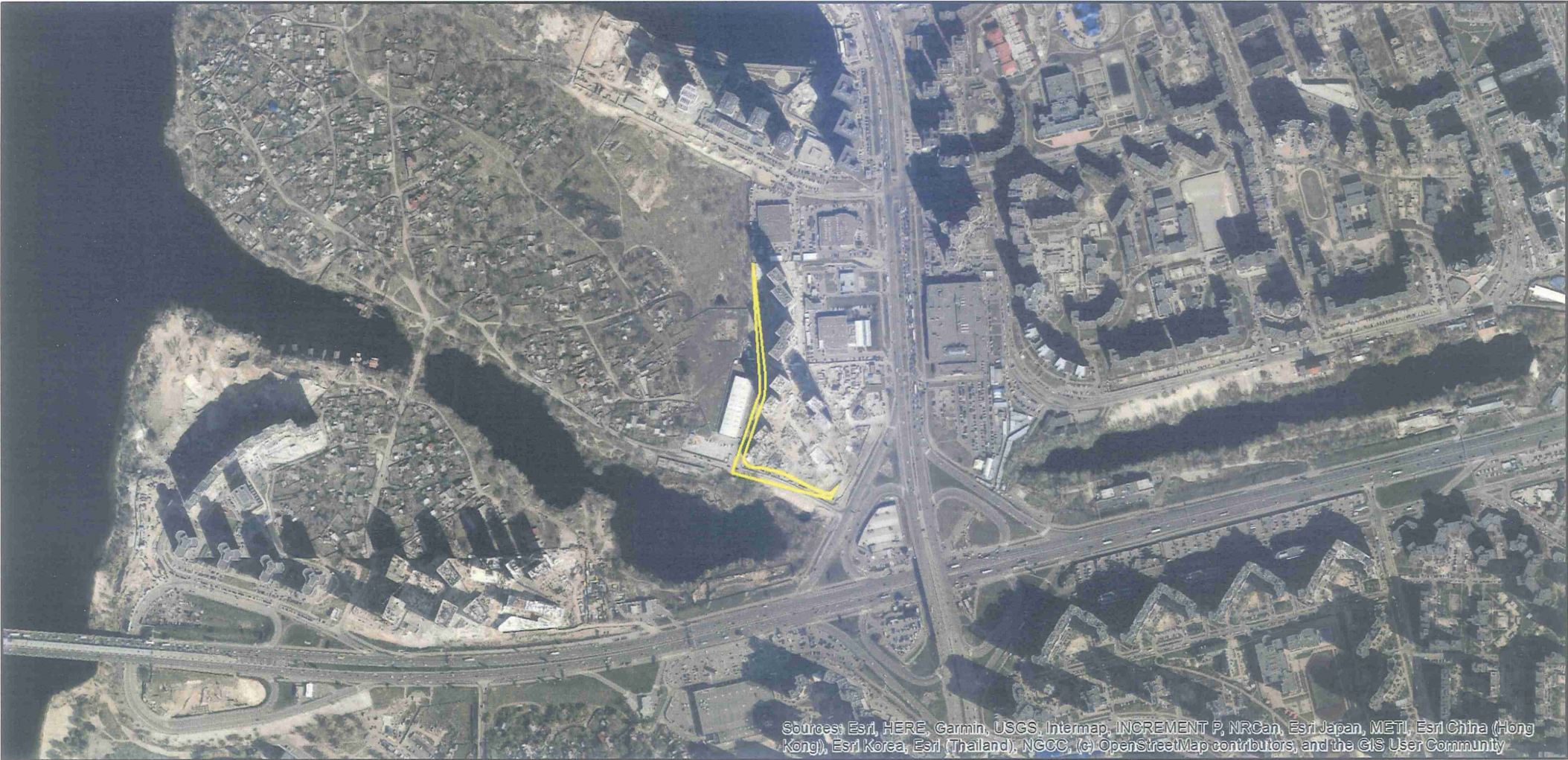


Валентина ПЕЛИХ

Код земельної ділянки: 90:009:0002
Площа: 3.8342 га
Адрес земельної ділянки: Дарницький район, набережна Дніпровська, 18
Заявник: ТОВАРИСТВО З ОБМЕЖЕНОЮ ВІДПОВІДАЛЬНІСТЮ «КНЯЖИЙ ЗАТОН»
Вид та термін користування: Не визначено
Цільове призначення: 02.07, для іншої житлової забудови



Код земельної ділянки: 90:009:0010
Площа: 0.5138 га
Адрес земельної ділянки: Дарницький район, набережна Дніпровська, 18
Заявник: ТОВАРИСТВО З ОБМЕЖЕНОЮ ВІДПОВІДАЛЬНІСТЮ «КНЯЖИЙ ЗАТОН»
Вид та термін користування: Не визначено
Цільове призначення: 02.07, для іншої житлової забудови



Код земельної ділянки: 90:009:0007
Площа: 0.2671 га
Адрес земельної ділянки: Дарницький район, набережна Дніпровська, 18
Заявник: ТОВАРИСТВО З ОБМЕЖЕНОЮ ВІДПОВІДАЛЬНІСТЮ «КНЯЖИЙ ЗАТОН»
Вид та термін користування: Не визначено
Цільове призначення: 02.07, для іншої житлової забудови



Sources: Esri, HERE, Garmin, USGS, Intermap, INCREMENT P, NRCan, Esri Japan, METI, Esri China (Hong Kong), Esri Korea, Esri (Thailand), NCCO, (c) OpenStreetMap contributors, and the GIS User Community

Код земельної ділянки: 90:009:0011
Площа: 0.0268 га
Адрес земельної ділянки: Дарницький район, набережна Дніпровська, 18
Заявник: ТОВАРИСТВО З ОБМЕЖЕНОЮ ВІДПОВІДАЛЬНІСТЮ «КНЯЖИЙ ЗАТОН»
Вид та термін користування: Не визначено
Цільове призначення: 02.07, для іншої житлової забудови



Sources: Esri, HERE, Garmin, USGS, Intermap, INCREMENT P, NRCan, Esri Japan, METI, Esri China (Hong Kong), Esri Korea, Esri (Thailand), NGCC, (c) OpenStreetMap contributors, and the GIS User Community

Код земельної ділянки: 90:009:0013
Площа: 0.4006 га
Адрес земельної ділянки: Дарницький район, набережна Дніпровська, 18
Заявник: ТОВАРИСТВО З ОБМЕЖЕНОЮ ВІДПОВІДАЛЬНІСТЮ «КНЯЖИЙ ЗАТОН»
Вид та термін користування: Не визначено
Цільове призначення: 02.07, для іншої житлової забудови



Sources: Esri, HERE, Garmin, USGS, Intermap, INCREMENT P, NRCan, Esri Japan, METI, Esri China (Hong Kong), Esri Korea, Esri (Thailand), NGCC, (c) OpenStreetMap contributors, and the GIS User Community

Код земельної ділянки: 90:009:0018
Площа: 0.0198 га
Адрес земельної ділянки: Дарницький район, набережна Дніпровська, 18
Заявник: ТОВАРИСТВО З ОБМЕЖЕНОЮ ВІДПОВІДАЛЬНІСТЮ «КНЯЖИЙ ЗАТОН»
Вид та термін користування: Не визначено
Цільове призначення: 02.07, для іншої житлової забудови



Sources: Esri, HERE, Garmin, USGS, Intermap, INCREMENT P, NRCan, Esri Japan, METI, Esri China (Hong Kong), Esri Korea, Esri (Thailand), NGCC, (c) OpenStreetMap contributors, and the GIS User Community

Справа: 478252979



Sources: Esri, HERE, Garmin, USGS, Intermap, INCREMENT P, NRCan, Esri Japan, METI, Esri China (Hong Kong), Esri Korea, Esri (Thailand), NCC, (c) Open Street Map contributors, and the GIS User Community

Матеріали аерофотозйомки 2019 р.
виготовлено за даними АІС ОУЗР

ВИТЯГ**з Державного земельного кадастру про земельну ділянку**

Номер витягу	НВ-0000116952024
Дата формування	18.01.2024
Строк дії	три місяці з дати формування
Надано на заяву (запит)	Київська міська рада 18.01.2024, ЗВ-8000010352024

Дані, за якими здійснювався пошук інформації у Державному земельному кадастрі

Кадастровий номер земельної ділянки	8000000000:90:009:0002
-------------------------------------	------------------------

Власник (користувач):

Прізвище, власне ім'я, по батькові (за наявності)/найменування	-----
---	-------

Податковий номер	-----
------------------	-------

Унікальний номер запису	-----
-------------------------	-------

в Єдиному державному демографічному реєстрі (за наявності)

Загальні відомості про земельну ділянку

Кадастровий номер	8000000000:90:009:0002
Місце розташування (адміністративно-територіальна одиниця)	м. Київ, Дарницький район, набережна Дніпровська, 18

Цільове призначення:

Категорія земель	Землі житлової та громадської забудови
------------------	--

Вид цільового призначення земельної ділянки	02.07 Для іншої житлової забудови
---	-----------------------------------

Обліковий номер масиву, до складу якого входить земельна ділянка	-----
--	-------

Обліковий номер території, на якій розташовані земельні ділянки, необхідні для розміщення об'єктів, щодо яких відповідно до закону може здійснюватися примусове відчуження земельних ділянок з мотивів суспільної необхідності, до складу якої входить земельна ділянка	-----
---	-------

Обліковий номер функціональної зони, до складу якої входить земельна ділянка	-----
--	-------

Обліковий номер контуру об'єкта будівництва та закінченого будівництвом об'єкта, розташованого на земельній ділянці	-----
---	-------

Обліковий номер меліоративної мережі, складової частини меліоративної мережі, яка забезпечує гідротехнічну меліорацію відповідної земельної ділянки	-----
---	-------

Обліковий номер об'єкта інженерної інфраструктури, що належить до складу відповідної меліоративної мережі, складової частини меліоративної мережі	-----
---	-------

Площа земельної ділянки, гектарів	3.8342
-----------------------------------	--------

Нормативна грошова оцінка, гривень	-----
------------------------------------	-------

Дата проведення нормативної грошової оцінки	-----
---	-------

Скасований кадастровий номер (номери), у разі коли земельна ділянка створена в результаті поділу/об'єднання	8000000000:90:009:0004
---	------------------------

Відомості про державну реєстрацію земельної ділянки

Інформація про документацію із землеустрою, на підставі якої здійснена державна реєстрація земельної ділянки	Технічна документація із землеустрою щодо поділу та об'єднання земельних ділянок, 26.07.2021; ФОП Репецький А.М., Репецький А.М.
--	--

Орган, який зареєстрував земельну ділянку	Головне управління Держгеокадастру у м. Києві
---	---

Дата державної реєстрації земельної ділянки	07.11.2022
---	------------



Відомості про право власності / право постійного користування внесені до Поземельної книги, крім відомостей про речові права, що виникли після 1 січня 2013 року

Вид права	-----
Інформація про власників (користувачів) земельної ділянки	
Прізвище, власне ім'я, по батькові (за наявності)/найменування	-----
Громадянство	-----
Реквізити документа, що посвідчує особу	-----
Податковий номер/номер та серія (за наявності) паспорта фізичної особи	-----
Унікальний номер запису в Єдиному державному демографічному реєстрі (за наявності)	-----
Місце проживання/місцезнаходження	-----
Частка у спільній власності	-----
Документ, який є підставою для виникнення права	-----
Документ, що посвідчує право	-----

Відомості про оренду, суборенду згідно з Державним реєстром земель

Стан відомостей	актуальні
Орендар:	
Прізвище, власне ім'я, по батькові (за наявності)/найменування	-----
Громадянство	-----
Реквізити документа, що посвідчує особу	-----
Податковий номер/номер та серія (за наявності) паспорта фізичної особи	-----
Унікальний номер запису в Єдиному державному демографічному реєстрі (за наявності)	-----
Місце проживання/місцезнаходження	-----



Площа земельної ділянки, переданої в оренду	-----
Орган, що здійснив державну реєстрацію речового права	-----
Дата державної реєстрації речового права	-----
Строк дії речового права	-----

Суборендар:	
Прізвище, власне ім'я, по батькові (за наявності)/найменування	-----
Громадянство	-----
Реквізити документа, що посвідчує особу	-----
Податковий номер/номер та серія (за наявності) паспорта фізичної особи	-----
Унікальний номер запису в Єдиному державному демографічному реєстрі (за наявності)	-----
Місце проживання/місцезнаходження	-----
Площа земельної ділянки (її частини), переданої в суборенду	-----
Обліковий номер частини земельної ділянки, на яку поширюється дія договору суборенди	-----
Орган, що здійснив державну реєстрацію речового права	-----
Дата державної реєстрації речового права	-----
Строк дії речового права	-----
Додаткові відомості	-----

Відомості про земельний сервітут згідно з Державним реєстром земель

Стан відомостей	актуальні
Вид сервітуту	-----
Площа земельної ділянки (її частини), на яку поширюється дія сервітуту	-----



Обліковий номер земельної ділянки (її частини), на яку поширюється дія сервітуту	----
Підстава для встановлення земельного сервітуту	----
Орган, що здійснив державну реєстрацію сервітуту	----
Дата державної реєстрації сервітуту	----
Строк дії сервітуту	----
Додаткові відомості	----

Відомості про обмеження у використанні земельної ділянки

Вид обмеження у використанні земельної ділянки	Зона охоронюваного ландшафту
Обліковий номер частини земельної ділянки, на яку поширюється дія обмеження у використанні земельної ділянки	----
Площа земельної ділянки (її частини), на яку поширюється дія обмеження	3.8342 гектарів
Підстава для виникнення обмеження у використанні земельної ділянки	Закон Розпорядження КМДА від 25.12.2007 № 1714 "Про внесення змін до рішення виконкому Київської міської Ради народних депутатів від 16.07.79 N 920 "Про уточнення меж історико-культурних заповідників і зон охорони пам'яток історії та культури в м. Києві" (в редакції розпорядження Київської міської державної адміністрації від 17.05.2002 N 979)" 25.12.2007
Орган, що здійснив державну реєстрацію обмеження	----
Дата державної реєстрації обмеження	----
Строк дії обмеження	безстроково
Вид обмеження у використанні земельної ділянки	Санітарно-захисна зона навколо (уздовж) об'єкта енергетичної системи
Обліковий номер частини земельної ділянки, на яку поширюється дія обмеження у використанні земельної ділянки	----



Площа земельної ділянки (її частини), на яку поширюється дія обмеження	0.0088 гектарів
Підстава для виникнення обмеження у використанні земельної ділянки	Закон Постанова Кабінету Міністрів України "Про затвердження Правил охорони електричних мереж" від 04.03.1997 N 209, Закон України "Про землі енергетики та правовий режим спеціальних зон енергетичних об'єктів" від 09.07.2010 № 2480-VI 09.07.2010
Орган, що здійснив державну реєстрацію обмеження	----
Дата державної реєстрації обмеження	----
Строк дії обмеження	безстроково
Вид обмеження у використанні земельної ділянки	Санітарно-захисна зона навколо (уздовж) об'єкта енергетичної системи
Обліковий номер частини земельної ділянки, на яку поширюється дія обмеження у використанні земельної ділянки	----
Площа земельної ділянки (її частини), на яку поширюється дія обмеження	0.0122 гектарів
Підстава для виникнення обмеження у використанні земельної ділянки	Закон Постанова Кабінету Міністрів України "Про затвердження Правил охорони електричних мереж" від 04.03.1997 N 209, Закон України "Про землі енергетики та правовий режим спеціальних зон енергетичних об'єктів" від 09.07.2010 № 2480-VI 09.07.2010
Орган, що здійснив державну реєстрацію обмеження	----
Дата державної реєстрації обмеження	----
Строк дії обмеження	безстроково
Вид обмеження у використанні земельної ділянки	Санітарно-захисна зона навколо (уздовж) об'єкта енергетичної системи
Обліковий номер частини земельної ділянки, на яку поширюється дія обмеження у використанні земельної ділянки	----
Площа земельної ділянки (її частини), на яку поширюється дія обмеження	0.0035 гектарів



Підстава для виникнення обмеження у використанні земельної ділянки	Закон Постанова Кабінету Міністрів України "Про затвердження Правил охорони електричних мереж" від 04.03.1997 N 209, Закон України "Про землі енергетики та правовий режим спеціальних зон енергетичних об'єктів" від 09.07.2010 № 2480-VI 09.07.2010
Орган, що здійснив державну реєстрацію обмеження	-----
Дата державної реєстрації обмеження	-----
Строк дії обмеження	безстроково
Вид обмеження у використанні земельної ділянки	Зона особливого режиму забудови
Обліковий номер частини земельної ділянки, на яку поширюється дія обмеження у використанні земельної ділянки	-----
Площа земельної ділянки (її частини), на яку поширюється дія обмеження	1.8150 гектарів
Підстава для виникнення обмеження у використанні земельної ділянки	Закон Наказ Міністерства регіонального розвитку та будівництва України "Про затвердження ДБН В.1.1-25-2009 "Захист від небезпечних геологічних процесів. Інженерний захист територій та споруд від підтоплення та затоплення"" від 02.12.2009 № 550 02.12.2009
Орган, що здійснив державну реєстрацію обмеження	-----
Дата державної реєстрації обмеження	-----
Строк дії обмеження	безстроково
Вид обмеження у використанні земельної ділянки	Поверхня обмеження забудови
Обліковий номер частини земельної ділянки, на яку поширюється дія обмеження у використанні земельної ділянки	-----
Площа земельної ділянки (її частини), на яку поширюється дія обмеження	3.8342 гектарів
Підстава для виникнення обмеження у використанні земельної ділянки	Закон Повітряний кодекс України від 19.05.2011 № 3393-VI 19.05.2011



Орган, що здійснив державну реєстрацію обмеження	-----
Дата державної реєстрації обмеження	-----
Строк дії обмеження	безстроково
Вид обмеження у використанні земельної ділянки	Смуга повітряних підходів
Обліковий номер частини земельної ділянки, на яку поширюється дія обмеження у використанні земельної ділянки	-----
Площа земельної ділянки (її частини), на яку поширюється дія обмеження	3.8342 гектарів
Підстава для виникнення обмеження у використанні земельної ділянки	Закон Повітряний кодекс України від 19.05.2011 № 3393-VI 19.05.2011
Орган, що здійснив державну реєстрацію обмеження	-----
Дата державної реєстрації обмеження	-----
Строк дії обмеження	безстроково

Інформація про документи, на підставі яких відомості про обмеження у використанні земель внесені до Державного земельного кадастру

Реквізити заяви про державну реєстрацію обмеження у використанні земель	-----
Прізвище, власне ім'я та по батькові (за наявності)/ найменування заявника	-----
Інформація про документи, на підставі яких внесені відомості про обмеження у використанні земель	-----

Відомості про заходи щодо охорони земель і ґрунтів

Назва та напрям заходу	-----
Площа	-----
Товщина родючого шару ґрунту, у тому числі об'єм ґрунтової маси	-----



Кошторисна вартість -----
запроектованих робіт
Строки проведення -----
Інформація про документи, -----
на підставі яких передбачено
здійснення заходу щодо охорони
земель і ґрунтів

Відомості про ділянки надр, надані у користування відповідно до спеціальних дозволів на користування надрами та актів про надання гірничих відводів, одержаних в порядку інформаційної взаємодії між Державним земельним кадастром, Держгеонадрами та Держпраці (за наявності)

Реєстраційний номер спеціального -----
дозволу на користування надрами
Дата видачі спеціального дозволу -----
на користування надрами
Підстава для надання спеціального -----
дозволу на користування надрами
Вид користування надрами -----
Відомості про ділянку надр, що -----
надається у користування
Площа ділянки надр, що надається -----
у користування
Вид корисної копалини -----
Відомості про особу, якій
надано спеціальний дозвіл на
користування надрами:
Прізвище, власне ім'я та -----
по батькові (за наявності)/
найменування
Реєстраційний номер облікової -----
картки платника податків/ серія
(за наявності) та номер паспорта
фізичної особи/код згідно з
ЄДРПОУ
Строк дії спеціального дозволу на -----
користування надрами
Документ, який засвідчує надання -----
гірничого відводу
Відомості про користувача
гірничого відводу (за наявності)
Найменування/ прізвище, власне -----
ім'я та по батькові (за наявності)

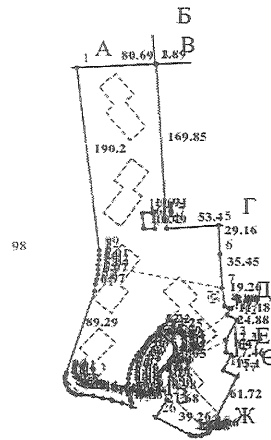
Мета надання гірничого відводу -----
Площа проєкції гірничого відводу -----
Строк дії акта про надання -----
гірничого відводу



Додаток
до витягу з Державного земельного кадастру
про земельну ділянку
від 18.01.2024 р. № НВ-0000116952024

Кадастровий номер земельної ділянки 8000000000:90:009:0002

КАДАСТРОВИЙ ПЛАН ЗЕМЕЛЬНОЇ ДІЛЯНКИ



Масштаб 1: 5000

Умовні позначення:

Опис меж:

Від А до Б ТОВАРИСТВО З ОБМЕЖЕНОЮ
ВІДПОВІДАЛЬНІСТЮ «КИЙ АВТО
ГРУП» (кадастровий номер 8000000000:90:009:0261);
Від Б до В ТОВАРИСТВО З ОБМЕЖЕНОЮ
ВІДПОВІДАЛЬНІСТЮ «МІЖНАРОДНИЙ
АВТОМОБІЛЬНИЙ ХОЛДИНГ «АТЛАНТ-
М» (кадастровий номер 8000000000:90:009:0032);
Від В до Г ТОВАРИСТВО З ОБМЕЖЕНОЮ
ВІДПОВІДАЛЬНІСТЮ ФІРМА «АВТОХАУС КИЇВ,
ГМБХ» (кадастровий номер 8000000000:90:009:0260);
Від Г до Д ТОВАРИСТВО З ОБМЕЖЕНОЮ
ВІДПОВІДАЛЬНІСТЮ «КНЯЖИЙ ЗАТОН»;
Від Д до Е Землі не надані у власність чи користування
Від Е до Є ТОВАРИСТВО З ОБМЕЖЕНОЮ
ВІДПОВІДАЛЬНІСТЮ «КНЯЖИЙ ЗАТОН»;
Від Є до Ж Землі загального користування (Дніпровськ
набережна);
Від Ж до З ТОВАРИСТВО З ОБМЕЖЕНОЮ
ВІДПОВІДАЛЬНІСТЮ «КНЯЖИЙ ЗАТОН»;
Від З до И ТОВАРИСТВО З ОБМЕЖЕНОЮ
ВІДПОВІДАЛЬНІСТЮ «КНЯЖИЙ ЗАТОН»;
Від И до І ТОВАРИСТВО З ОБМЕЖЕНОЮ
ВІДПОВІДАЛЬНІСТЮ «КНЯЖИЙ ЗАТОН»;
Від І до І ТОВАРИСТВО З ОБМЕЖЕНОЮ
ВІДПОВІДАЛЬНІСТЮ «КНЯЖИЙ ЗАТОН»;



КООРДИНАТИ ПОВОРОТНИХ ТОЧОК МЕЖ ЗЕМЕЛЬНОЇ ДІЛЯНКИ

Номер точки	Назва точки	Відстань (метрів)	Координати (м)	
			X	Y
Місце розташування		м. Київ, Дарницький район, набережна Дніпровська, 18		
Цільове призначення	Категорія земель	Землі житлової та громадської забудови		
	Код цільового призначення	02.07 Для іншої житлової забудови		
Площа, гектарів		3.8342		
Відомості про перенесення в натуру (на місцевість) меж	охоронних зон, прибережних захисних смуг і пляжних зон, зон санітарної охорони, санітарно-захисних зон і зон особливого режиму використання земель (за наявності)	-----		
	земельної ділянки (у разі формування земельної ділянки)	-----		
	частини земельної ділянки, на якій може проводитися гідротехнічна меліорація (за наявності)	-----		
Відомості про контури об'єктів нерухомого майна, меліоративних мереж, складових частин меліоративних мереж та точки водовиділу, розташовані на земельній ділянці (за наявності)		-----		
Відомості про встановлені межові знаки (у разі формування земельної ділянки)		-----		

Розробник документації із землеустрою: ФОП Репецький А.М., Репецький А.М.
(прізвище, власне ім'я, по батькові (за наявності) фізичної особи / найменування юридичної особи)



ЕКСПЛІКАЦІЯ ЗЕМЕЛЬНИХ УГІДЬ

Всього земель, га	У тому числі за земельними угіддями, га:			
	Багатоповерхова забудова	Багатоповерхова забудова	Багатоповерхова забудова	Багатоповерхова забудова
1	2	3	4	5
Площа земельної ділянки, га 3.8342	0.1420	0.1448	0.1417	0.1416
	Багатоповерхова забудова	Багатоповерхова забудова	Багатоповерхова забудова	Багатоповерхова забудова
	6	7	8	9
	0.0026	0.1953	0.1409	2.9253



ВИТЯГ**з Державного земельного кадастру про земельну ділянку**

Номер витягу	НВ-0000116982024
Дата формування	18.01.2024
Строк дії	три місяці з дати формування
Надано на заяву (запит)	Київська міська рада 18.01.2024, ЗВ-8000010362024

Дані, за якими здійснювався пошук інформації у Державному земельному кадастрі

Кадастровий номер земельної ділянки	8000000000:90:009:0007
-------------------------------------	------------------------

Власник (користувач):

Прізвище, власне ім'я, по батькові -----
(за наявності)/найменування

Податковий номер -----

Унікальний номер запису -----

в Єдиному державному демографічному реєстрі (за наявності)

Загальні відомості про земельну ділянку

Кадастровий номер	8000000000:90:009:0007
Місце розташування (адміністративно-територіальна одиниця)	м. Київ, Дарницький район, набережна Дніпровська, 18

Цільове призначення:

Категорія земель Землі житлової та громадської забудови

Вид цільового призначення земельної ділянки 02.07 Для іншої житлової забудови

Обліковий номер масиву, до складу якого входить земельна ділянка -----

Обліковий номер території, на якій -----

розташовані земельні ділянки, необхідні для розміщення об'єктів, щодо яких відповідно до закону може здійснюватися примусове відчуження земельних ділянок з мотивів суспільної необхідності, до складу якої входить земельна ділянка

Обліковий номер функціональної -----

зони, до складу якої входить земельна ділянка



Обліковий номер контуру об'єкта будівництва та закінченого будівництвом об'єкта, розташованого на земельній ділянці -----

Обліковий номер меліоративної мережі, складової частини меліоративної мережі, яка забезпечує гідротехнічну меліорацію відповідної земельної ділянки -----

Обліковий номер об'єкта інженерної інфраструктури, що належить до складу відповідної меліоративної мережі, складової частини меліоративної мережі -----

Площа земельної ділянки, гектарів 0.2671

Нормативна грошова оцінка, гривень -----

Дата проведення нормативної грошової оцінки -----

Скасований кадастровий номер 8000000000:90:009:0004

(номери), у разі коли земельна ділянка створена в результаті поділу/об'єднання

Відомості про державну реєстрацію земельної ділянки

Інформація про документацію із землеустрою, на підставі якої здійснена державна реєстрація земельної ділянки

Технічна документація із землеустрою щодо поділу та об'єднання земельних ділянок, 29.03.2021; ФОП Репецький А.М., Репецький А.М.

Орган, який зареєстрував земельну ділянку Головне управління Держгеокадастру у м. Києві

Дата державної реєстрації земельної ділянки 07.11.2022



Відомості про право власності / право постійного користування внесені до Поземельної книги, крім відомостей про речові права, що виникли після 1 січня 2013 року

Вид права -----
 Інформація про власників (користувачів) земельної ділянки
 Прізвище, власне ім'я, по батькові -----
 (за наявності)/найменування
 Громадянство -----
 Реквізити документа, що посвідчує особу -----
 Податковий номер/номер та серія -----
 (за наявності) паспорта фізичної особи
 Унікальний номер запису -----
 в Єдиному державному демографічному реєстрі (за наявності)
 Місце проживання/ -----
 місцезнаходження
 Частка у спільній власності -----
 Документ, який є підставою для виникнення права -----
 Документ, що посвідчує право -----

Відомості про оренду, суборенду згідно з Державним реєстром земель

Стан відомостей актуальні
 Орендар:
 Прізвище, власне ім'я, по батькові -----
 (за наявності)/найменування
 Громадянство -----
 Реквізити документа, що посвідчує особу -----
 Податковий номер/номер та серія -----
 (за наявності) паспорта фізичної особи
 Унікальний номер запису -----
 в Єдиному державному демографічному реєстрі (за наявності)
 Місце проживання/ -----
 місцезнаходження



Площа земельної ділянки, -----
 переданої в оренду
 Орган, що здійснив державну -----
 реєстрацію речового права
 Дата державної реєстрації речового -----
 права
 Строк дії речового права -----

Суборендар:
 Прізвище, власне ім'я, по батькові -----
 (за наявності)/найменування
 Громадянство -----
 Реквізити документа, що посвідчує особу -----
 Податковий номер/номер та серія -----
 (за наявності) паспорта фізичної особи
 Унікальний номер запису -----
 в Єдиному державному демографічному реєстрі (за наявності)
 Місце проживання/ -----
 місцезнаходження
 Площа земельної ділянки (її -----
 частини), переданої в суборенду
 Обліковий номер частини -----
 земельної ділянки, на яку поширюється дія договору суборенди
 Орган, що здійснив державну -----
 реєстрацію речового права
 Дата державної реєстрації речового -----
 права
 Строк дії речового права -----
 Додаткові відомості -----

Відомості про земельний сервітут згідно з Державним реєстром земель

Стан відомостей актуальні
 Вид сервітуту -----
 Площа земельної ділянки (її -----
 частини), на яку поширюється дія сервітуту



Обліковий номер земельної ділянки (її частини), на яку поширюється дія сервітуту	----
Підстава для встановлення земельного сервітуту	----
Орган, що здійснив державну реєстрацію сервітуту	----
Дата державної реєстрації сервітуту	----
Строк дії сервітуту	----
Додаткові відомості	----

Відомості про обмеження у використанні земельної ділянки

Вид обмеження у використанні земельної ділянки	Зона охоронюваного ландшафту
Обліковий номер частини земельної ділянки, на яку поширюється дія обмеження у використанні земельної ділянки	----
Площа земельної ділянки (її частини), на яку поширюється дія обмеження	0.2671 гектарів
Підстава для виникнення обмеження у використанні земельної ділянки	Закон Розпорядження КМДА від 25.12.2007 № 1714 "Про внесення змін до рішення виконкому Київської міської Ради народних депутатів від 16.07.79 N 920 "Про уточнення меж історико-культурних заповідників і зон охорони пам'яток історії та культури в м. Києві" (в редакції розпорядження Київської міської державної адміністрації від 17.05.2002 N 979)" 25.12.2007
Орган, що здійснив державну реєстрацію обмеження	----
Дата державної реєстрації обмеження	----
Строк дії обмеження	безстроково
Вид обмеження у використанні земельної ділянки	Зона особливого режиму забудови
Обліковий номер частини земельної ділянки, на яку поширюється дія обмеження у використанні земельної ділянки	----



Площа земельної ділянки (її частини), на яку поширюється дія обмеження	0.2671 гектарів
Підстава для виникнення обмеження у використанні земельної ділянки	Закон Наказ Міністерства регіонального розвитку та будівництва України "Про затвердження ДБН В.1.1-25-2009 "Захист від небезпечних геологічних процесів. Інженерний захист територій та споруд від підтоплення та затоплення"" від 02.12.2009 № 550 02.12.2009
Орган, що здійснив державну реєстрацію обмеження	----
Дата державної реєстрації обмеження	----
Строк дії обмеження	безстроково

Вид обмеження у використанні земельної ділянки	Поверхня обмеження забудови
Обліковий номер частини земельної ділянки, на яку поширюється дія обмеження у використанні земельної ділянки	----
Площа земельної ділянки (її частини), на яку поширюється дія обмеження	0.2671 гектарів
Підстава для виникнення обмеження у використанні земельної ділянки	Закон Повітряний кодекс України від 19.05.2011 № 3393-VI 19.05.2011
Орган, що здійснив державну реєстрацію обмеження	----
Дата державної реєстрації обмеження	----
Строк дії обмеження	безстроково

Вид обмеження у використанні земельної ділянки	Смуга повітряних підходів
Обліковий номер частини земельної ділянки, на яку поширюється дія обмеження у використанні земельної ділянки	----
Площа земельної ділянки (її частини), на яку поширюється дія обмеження	0.2671 гектарів
Підстава для виникнення обмеження у використанні земельної ділянки	Закон Повітряний кодекс України від 19.05.2011 № 3393-VI 19.05.2011



Орган, що здійснив державну реєстрацію обмеження	-----
Дата державної реєстрації обмеження	-----
Строк дії обмеження	безстроково

Інформація про документи, на підставі яких відомості про обмеження у використанні земель внесені до Державного земельного кадастру

Реквізити заяви про державну реєстрацію обмеження у використанні земель	-----
Прізвище, власне ім'я та по батькові (за наявності)/ найменування заявника	-----
Інформація про документи, на підставі яких внесені відомості про обмеження у використанні земель	-----

Відомості про заходи щодо охорони земель і ґрунтів

Назва та напрям заходу	-----
Площа	-----
Товщина родючого шару ґрунту, у тому числі об'єм ґрунтової маси	-----
Кошторисна вартість запроектованих робіт	-----
Строки проведення	-----
Інформація про документи, на підставі яких передбачено здійснення заходу щодо охорони земель і ґрунтів	-----

Відомості про ділянки надр, надані у користування відповідно до спеціальних дозволів на користування надрами та актів про надання гірничих відводів, одержаних в порядку інформаційної взаємодії між Державним земельним кадастром, Держгеонадрами та Держпраці (за наявності)

Реєстраційний номер спеціального дозволу на користування надрами	-----
Дата видачі спеціального дозволу на користування надрами	-----
Підстава для надання спеціального дозволу на користування надрами	-----
Вид користування надрами	-----

Відомості про ділянку надр, що надається у користування	-----
Площа ділянки надр, що надається у користування	-----
Вид корисної копалини	-----
Відомості про особу, якій надано спеціальний дозвіл на користування надрами:	-----
Прізвище, власне ім'я та по батькові (за наявності)/ найменування	-----
Реєстраційний номер облікової картки платника податків/ серія (за наявності) та номер паспорта фізичної особи/код згідно з ЄДРПОУ	-----
Строк дії спеціального дозволу на користування надрами	-----
Документ, який засвідчує надання гірничого відводу	-----
Відомості про користувача гірничого відводу (за наявності)	-----
Найменування/ прізвище, власне ім'я та по батькові (за наявності)	-----
Мета надання гірничого відводу	-----
Площа проекції гірничого відводу	-----
Строк дії акта про надання гірничого відводу	-----



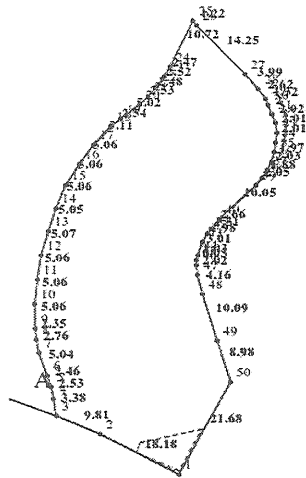
Додаток
до витягу з Державного земельного кадастру
про земельну ділянку
від 18.01.2024 р. № НВ-0000116982024

Умовні позначення:

Опис меж:
Від А до А ТОВАРИСТВО З ОБМЕЖЕНОЮ
ВІДПОВІДАЛЬНІСТЮ «КНЯЖИЙ ЗАТОН»;

Кадастровий номер земельної ділянки 8000000000-90-009-0007

КАДАСТРОВИЙ ПЛАН ЗЕМЕЛЬНОЇ ДІЛЯНКИ



Масштаб 1: 1000



КООРДИНАТИ ПОВОРОТНИХ ТОЧОК МЕЖ ЗЕМЕЛЬНОЇ ДІЛЯНКИ

Номер точки	Назва точки	Відстань (метрів)	Координати (м)	
			X	Y

Місце розташування		м. Київ, Дарницький район, набережна Дніпровська, 18
Цільове призначення	Категорія земель	Землі житлової та громадської забудови
	Код цільового призначення	02.07 Для іншої житлової забудови
Площа, гектарів		0.2671
Відомості про перенесення в натуру (на місцевість) меж	охоронних зон, прибережних захисних смуг і пляжних зон, зон санітарної охорони, санітарно-захисних зон і зон особливого режиму використання земель (за наявності)	----
	земельної ділянки (у разі формування земельної ділянки)	----
	частини земельної ділянки, на якій може проводитися гідротехнічна меліорація (за наявності)	----
Відомості про контури об'єктів нерухомого майна, меліоративних мереж, складових частин меліоративних мереж та точки водовиділу, розташовані на земельній ділянці (за наявності)		----
Відомості про встановлені межові знаки (у разі формування земельної ділянки)		----

Розробник документації із
землеустрою:

ФОП Репецький А.М., Репецький А.М.

(прізвище, власне ім'я, по батькові (за наявності) фізичної особи / найменування юридичної особи)

ЕКСПЛІКАЦІЯ ЗЕМЕЛЬНИХ УГІДЬ

Всього земель, га	У тому числі за земельними угіддями, га:	
	Багатоповерхова забудова	Багатоповерхова забудова
1	2	3
Площа земельної ділянки, га 0.2671	0.0058	0.2613



ВИТЯГ**з Державного земельного кадастру про земельну ділянку**

Номер витягу	НВ-0000117012024
Дата формування	18.01.2024
Строк дії	три місяці з дати формування
Надано на заяву (запит)	Київська міська рада
	18.01.2024, ЗВ-8000010372024

Дані, за якими здійснювався пошук інформації у Державному земельному кадастрі

Кадастровий номер земельної ділянки 8000000000:90:009:0010

Власник (користувач):	
Прізвище, власне ім'я, по батькові (за наявності)/найменування	----
Податковий номер	----
Унікальний номер запису в Єдиному державному демографічному реєстрі (за наявності)	----

Загальні відомості про земельну ділянку

Кадастровий номер	8000000000:90:009:0010
Місце розташування (адміністративно-територіальна одиниця)	м. Київ, Дарницький район, набережна Дніпровська, 18

Цільове призначення:

Категорія земель Землі житлової та громадської забудови

Вид цільового призначення земельної ділянки 02.07 Для іншої житлової забудови

Обліковий номер масиву, до складу якого входить земельна ділянка -----

Обліковий номер території, на якій розташовані земельні ділянки, необхідні для розміщення об'єктів, щодо яких відповідно до закону може здійснюватися примусове відчуження земельних ділянок з мотивів суспільної необхідності, до складу якої входить земельна ділянка -----

Обліковий номер функціональної зони, до складу якої входить земельна ділянка -----

Обліковий номер функціональної зони, до складу якої входить земельна ділянка -----



Обліковий номер контуру об'єкта будівництва та закінченого будівництвом об'єкта, розташованого на земельній ділянці -----

Обліковий номер меліоративної мережі, складової частини меліоративної мережі, яка забезпечує гідротехнічну меліорацію відповідної земельної ділянки -----

Обліковий номер об'єкта інженерної інфраструктури, що належить до складу відповідної меліоративної мережі, складової частини меліоративної мережі -----

Площа земельної ділянки, гектарів 0.5138

Нормативна грошова оцінка, гривень -----

Дата проведення нормативної грошової оцінки -----

Скасований кадастровий номер (номери), у разі коли земельна ділянка створена в результаті поділу/об'єднання 8000000000:90:009:0004

Відомості про державну реєстрацію земельної ділянки

Відомості про державну реєстрацію земельної ділянки

Інформація про документацію із землеустрою, на підставі якої здійснена державна реєстрація земельної ділянки

Технічна документація із землеустрою щодо поділу та об'єднання земельних ділянок, 29.03.2021; ФОП Репецький А.М., Репецький А.М.

Орган, який зареєстрував земельну ділянку Головне управління Держгеокадастру у м. Києві

Дата державної реєстрації земельної ділянки 07.11.2022



Відомості про право власності / право постійного користування внесені до Поземельної книги, крім відомостей про речові права, що виникли після 1 січня 2013 року

Вид права	----
Інформація про власників (користувачів) земельної ділянки	
Прізвище, власне ім'я, по батькові (за наявності)/найменування	----
Громадянство	----
Реквізити документа, що посвідчує особу	----
Податковий номер/номер та серія (за наявності) паспорта фізичної особи	----
Унікальний номер запису в Єдиному державному демографічному реєстрі (за наявності)	----
Місце проживання/місцезнаходження	----
Частка у спільній власності	----
Документ, який є підставою для виникнення права	----
Документ, що посвідчує право	----

Відомості про оренду, суборенду згідно з Державним реєстром земель

Стан відомостей	актуальні
Орендар:	
Прізвище, власне ім'я, по батькові (за наявності)/найменування	----
Громадянство	----
Реквізити документа, що посвідчує особу	----
Податковий номер/номер та серія (за наявності) паспорта фізичної особи	----
Унікальний номер запису в Єдиному державному демографічному реєстрі (за наявності)	----
Місце проживання/місцезнаходження	----



Площа земельної ділянки, переданої в оренду	----
Орган, що здійснив державну реєстрацію речового права	----
Дата державної реєстрації речового права	----
Строк дії речового права	----

Суборендар:	
Прізвище, власне ім'я, по батькові (за наявності)/найменування	----
Громадянство	----
Реквізити документа, що посвідчує особу	----
Податковий номер/номер та серія (за наявності) паспорта фізичної особи	----
Унікальний номер запису в Єдиному державному демографічному реєстрі (за наявності)	----
Місце проживання/місцезнаходження	----
Площа земельної ділянки (її частини), переданої в суборенду	----
Обліковий номер частини земельної ділянки, на яку поширюється дія договору суборенди	----
Орган, що здійснив державну реєстрацію речового права	----
Дата державної реєстрації речового права	----
Строк дії речового права	----
Додаткові відомості	----

Відомості про земельний сервітут згідно з Державним реєстром земель

Стан відомостей	актуальні
Вид сервітуту	----
Площа земельної ділянки (її частини), на яку поширюється дія сервітуту	----



Обліковий номер земельної ділянки (її частини), на яку поширюється дія сервітуту	----
Підстава для встановлення земельного сервітуту	----
Орган, що здійснив державну реєстрацію сервітуту	----
Дата державної реєстрації сервітуту	----
Строк дії сервітуту	----
Додаткові відомості	----

Відомості про обмеження у використанні земельної ділянки

Вид обмеження у використанні земельної ділянки	Зона охоронюваного ландшафту
Обліковий номер частини земельної ділянки, на яку поширюється дія обмеження у використанні земельної ділянки	----
Площа земельної ділянки (її частини), на яку поширюється дія обмеження	0.5138 гектарів
Підстава для виникнення обмеження у використанні земельної ділянки	Закон Розпорядження КМДА від 25.12.2007 № 1714 "Про внесення змін до рішення виконкому Київської міської Ради народних депутатів від 16.07.79 N 920 "Про уточнення меж історико-культурних заповідників і зон охорони пам'яток історії та культури в м. Києві" (в редакції розпорядження Київської міської державної адміністрації від 17.05.2002 N 979)" 25.12.2007
Орган, що здійснив державну реєстрацію обмеження	----
Дата державної реєстрації обмеження	----
Строк дії обмеження	безстроково
Вид обмеження у використанні земельної ділянки	Зона особливого режиму забудови
Обліковий номер частини земельної ділянки, на яку поширюється дія обмеження у використанні земельної ділянки	----



Площа земельної ділянки (її частини), на яку поширюється дія обмеження	0.3964 гектарів
Підстава для виникнення обмеження у використанні земельної ділянки	Закон Наказ Міністерства регіонального розвитку та будівництва України "Про затвердження ДБН В.1.1-25-2009 "Захист від небезпечних геологічних процесів. Інженерний захист територій та споруд від підтоплення та затоплення"" від 02.12.2009 № 550 02.12.2009
Орган, що здійснив державну реєстрацію обмеження	----
Дата державної реєстрації обмеження	----
Строк дії обмеження	безстроково

Вид обмеження у використанні земельної ділянки	Території в червоних лініях
Обліковий номер частини земельної ділянки, на яку поширюється дія обмеження у використанні земельної ділянки	----
Площа земельної ділянки (її частини), на яку поширюється дія обмеження	0.5138 гектарів
Підстава для виникнення обмеження у використанні земельної ділянки	Закон України "Про автомобільні дороги" від 08.09.2005 № 2862-IV 08.09.2005
Орган, що здійснив державну реєстрацію обмеження	----
Дата державної реєстрації обмеження	----
Строк дії обмеження	безстроково

Вид обмеження у використанні земельної ділянки	Поверхня обмеження забудови
Обліковий номер частини земельної ділянки, на яку поширюється дія обмеження у використанні земельної ділянки	----
Площа земельної ділянки (її частини), на яку поширюється дія обмеження	0.5138 гектарів
Підстава для виникнення обмеження у використанні земельної ділянки	Закон Повітряний кодекс України від 19.05.2011 № 3393-VI 19.05.2011



Орган, що здійснив державну реєстрацію обмеження	-----
Дата державної реєстрації обмеження	-----
Строк дії обмеження	безстроково
Вид обмеження у використанні земельної ділянки	Смуга повітряних підходів
Обліковий номер частини земельної ділянки, на яку поширюється дія обмеження у використанні земельної ділянки	-----
Площа земельної ділянки (її частини), на яку поширюється дія обмеження	0.5138 гектарів
Підстава для виникнення обмеження у використанні земельної ділянки	Закон Повітряний кодекс України від 19.05.2011 № 3393-VI 19.05.2011
Орган, що здійснив державну реєстрацію обмеження	-----
Дата державної реєстрації обмеження	-----
Строк дії обмеження	безстроково

Інформація про документи, на підставі яких відомості про обмеження у використанні земель внесені до Державного земельного кадастру

Реквізити заяви про державну реєстрацію обмеження у використанні земель	-----
Прізвище, власне ім'я та по батькові (за наявності)/ найменування заявника	-----
Інформація про документи, на підставі яких внесені відомості про обмеження у використанні земель	-----

Відомості про заходи щодо охорони земель і ґрунтів

Назва та напрям заходу	-----
Площа	-----
Товщина родючого шару ґрунту, у тому числі об'єм ґрунтової маси	-----



Кошторисна вартість запроектованих робіт	-----
Строки проведення	-----
Інформація про документи, на підставі яких передбачено здійснення заходу щодо охорони земель і ґрунтів	-----

Відомості про ділянки надр, надані у користування відповідно до спеціальних дозволів на користування надрами та актів про надання гірничих відводів, одержаних в порядку інформаційної взаємодії між Державним земельним кадастром, Держгеонадрами та Держпраці (за наявності)

Реєстраційний номер спеціального дозволу на користування надрами	-----
Дата видачі спеціального дозволу на користування надрами	-----
Підстава для надання спеціального дозволу на користування надрами	-----
Вид користування надрами	-----
Відомості про ділянку надр, що надається у користування	-----
Площа ділянки надр, що надається у користування	-----
Вид корисної копалини	-----
Відомості про особу, якій надано спеціальний дозвіл на користування надрами:	-----
Прізвище, власне ім'я та по батькові (за наявності)/ найменування	-----
Реєстраційний номер облікової картки платника податків/серія (за наявності) та номер паспорта фізичної особи/код згідно з ЄДРПОУ	-----
Строк дії спеціального дозволу на користування надрами	-----
Документ, який засвідчує надання гірничого відводу	-----
Відомості про користувача гірничого відводу (за наявності)	-----
Найменування/ прізвище, власне ім'я та по батькові (за наявності)	-----

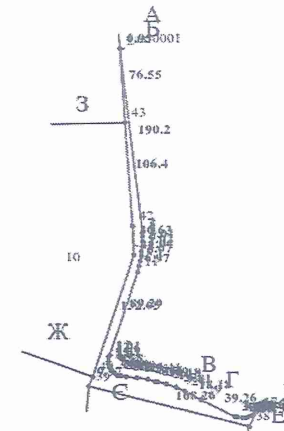


Мета надання гірничого відводу -----
Площа проєкції гірничого відводу -----
Строк дії акта про надання -----
гірничого відводу

Додаток
до витягу з Державного земельного кадастру
про земельну ділянку
від 18.01.2024 р. № НВ-0000117012024

Кадастровий номер земельної ділянки 8000000000:90:009:0010

КАДАСТРОВИЙ ПЛАН ЗЕМЕЛЬНОЇ ДІЛЯНКИ



Масштаб 1: 5000



Умовні позначення:

Опис меж:

Від А до Б ТОВАРИСТВО З ОБМЕЖЕНОЮ
ВІДПОВІДАЛЬНІСТЮ «КИЙ АВТО
ГРУП» (кадастровий номер 8000000000:90:009:0261);
Від Б до В ТОВАРИСТВО З ОБМЕЖЕНОЮ
ВІДПОВІДАЛЬНІСТЮ «КНЯЖИЙ ЗАТОН»;
Від В до Г ТОВАРИСТВО З ОБМЕЖЕНОЮ
ВІДПОВІДАЛЬНІСТЮ «КНЯЖИЙ ЗАТОН»;
Від Г до Д ТОВАРИСТВО З ОБМЕЖЕНОЮ
ВІДПОВІДАЛЬНІСТЮ «КНЯЖИЙ ЗАТОН»;
Від Д до Е Землі загального користування (Дніпровськ
набережна);
Від Е до Є Землі не надані у власність чи користування
Від Є до Ж Товариство з обмеженою відповідальністю
«АКАДЕМ-КЛУБ» (кадастровий номер
8000000000:90:009:0023);
Від Ж до З Християнська релігійна громада
«Посольство благословенного Царства Божого для всіх
народів» (кадастровий номер 8000000000:90:009:0020);
Від З до А Приватне підприємство
«ФІРМА «ВІКТОРІЯ» (кадастровий номер
8000000000:90:009:0050);

КООРДИНАТИ ПОВОРОТНИХ ТОЧОК МЕЖ ЗЕМЕЛЬНОЇ ДІЛЯНКИ

Номер точки	Назва точки	Відстань (метрів)	Координати (м)	
			X	Y

Місце розташування		м. Київ, Дарницький район, набережна Дніпровська, 18	
Цільове призначення	Категорія земель	Землі житлової та громадської забудови	
	Код цільового призначення	02.07 Для іншої житлової забудови	
Площа, гектарів		0.5138	
Відомості про перенесення в натуру (на місцевість) меж	охоронних зон, прибережних захисних смуг і пляжних зон, зон санітарної охорони, санітарно- захисних зон і зон особливого режиму використання земель (за наявності)	-----	
	земельної ділянки (у разі формування земельної ділянки)	-----	
	частини земельної ділянки, на якій може проводитися гідротехнічна меліорація (за наявності)	-----	
Відомості про контури об'єктів нерухомого майна, меліоративних мереж, складових частин меліоративних мереж та точки водовиділу, розташовані на земельній ділянці (за наявності)		-----	
Відомості про встановлені межові знаки (у разі формування земельної ділянки)		-----	

Розробник документації із
землеустрою:

ФОП Репецький А.М., Репецький А.М.
(прізвище, власне ім'я, по батькові (за наявності) фізичної особи / найменування юридичної особи)



Створено за допомогою програмного забезпечення Державного земельного кадастру.



Створено за допомогою програмного забезпечення Державного земельного кадастру.

ЕКСПЛІКАЦІЯ ЗЕМЕЛЬНИХ УГІДЬ

Всього земель, га	У тому числі за земельними угіддями, га:	
	Багатоповерхова забудова	
1	2	
Площа земельної ділянки, га 0.5138	0.5138	



ВИТЯГ**з Державного земельного кадастру про земельну ділянку**

Номер витягу	НВ-0000117042024
Дата формування	18.01.2024
Строк дії	три місяці з дати формування
Надано на заяву (запит)	Київська міська рада
	18.01.2024, ЗВ-8000010382024

Дані, за якими здійснювався пошук інформації у Державному земельному кадастрі

Кадастровий номер земельної ділянки	8000000000:90:009:0011
-------------------------------------	------------------------

Власник (користувач):

Прізвище, власне ім'я, по батькові (за наявності)/найменування	----
---	------

Податковий номер	----
------------------	------

Унікальний номер запису	----
-------------------------	------

в Єдиному державному демографічному реєстрі (за наявності)	
--	--

Загальні відомості про земельну ділянку

Кадастровий номер	8000000000:90:009:0011
Місце розташування (адміністративно-територіальна одиниця)	м. Київ, Дарницький район, набережна Дніпровська, 18

Цільове призначення:

Категорія земель	Землі житлової та громадської забудови
------------------	--

Вид цільового призначення земельної ділянки	02.07 Для іншої житлової забудови
---	-----------------------------------

Обліковий номер масиву, до складу якого входить земельна ділянка	----
--	------

Обліковий номер території, на якій розташовані земельні ділянки, необхідні для розміщення об'єктів, щодо яких відповідно до закону може здійснюватися примусове відчуження земельних ділянок з мотивів суспільної необхідності, до складу якої входить земельна ділянка	----
---	------

Обліковий номер функціональної зони, до складу якої входить земельна ділянка	----
--	------



Обліковий номер контуру об'єкта будівництва та закінченого будівництвом об'єкта, розташованого на земельній ділянці	----
---	------

Обліковий номер меліоративної мережі, складової частини меліоративної мережі, яка забезпечує гідротехнічну меліорацію відповідної земельної ділянки	----
---	------

Обліковий номер об'єкта інженерної інфраструктури, що належить до складу відповідної меліоративної мережі, складової частини меліоративної мережі	----
---	------

Площа земельної ділянки, гектарів	0.0268
-----------------------------------	--------

Нормативна грошова оцінка, гривень	468393.52
------------------------------------	-----------

Дата проведення нормативної грошової оцінки	07.12.2022
---	------------

Скасований кадастровий номер (номери), у разі коли земельна ділянка створена в результаті поділу/об'єднання	8000000000:90:009:0004
---	------------------------

Відомості про державну реєстрацію земельної ділянки

Інформація про документацію із землеустрою, на підставі якої здійснена державна реєстрація земельної ділянки	Технічна документація із землеустрою щодо поділу та об'єднання земельних ділянок, 29.03.2021; ФОП Репецький А.М., Репецький А.М.
--	--

Орган, який зареєстрував земельну ділянку	Головне управління Держгеокадастру у м. Києві
---	---

Дата державної реєстрації земельної ділянки	07.11.2022
---	------------



Відомості про право власності / право постійного користування внесені до Поземельної книги, крім відомостей про речові права, що виникли після 1 січня 2013 року

Вид права	----
Інформація про власників (користувачів) земельної ділянки	
Прізвище, власне ім'я, по батькові (за наявності)/найменування	----
Громадянство	----
Реквізити документа, що посвідчує особу	----
Податковий номер/номер та серія (за наявності) паспорта фізичної особи	----
Унікальний номер запису в Єдиному державному демографічному реєстрі (за наявності)	----
Місце проживання/місцезнаходження	----
Частка у спільній власності	----
Документ, який є підставою для виникнення права	----
Документ, що посвідчує право	----

Відомості про оренду, суборенду згідно з Державним реєстром земель

Стан відомостей	актуальні
Орендар:	
Прізвище, власне ім'я, по батькові (за наявності)/найменування	----
Громадянство	----
Реквізити документа, що посвідчує особу	----
Податковий номер/номер та серія (за наявності) паспорта фізичної особи	----
Унікальний номер запису в Єдиному державному демографічному реєстрі (за наявності)	----
Місце проживання/місцезнаходження	----



Площа земельної ділянки, переданої в оренду	----
Орган, що здійснив державну реєстрацію речового права	----
Дата державної реєстрації речового права	----
Строк дії речового права	----
Суборендар:	
Прізвище, власне ім'я, по батькові (за наявності)/найменування	----
Громадянство	----
Реквізити документа, що посвідчує особу	----
Податковий номер/номер та серія (за наявності) паспорта фізичної особи	----
Унікальний номер запису в Єдиному державному демографічному реєстрі (за наявності)	----
Місце проживання/місцезнаходження	----
Площа земельної ділянки (її частини), переданої в суборенду	----
Обліковий номер частини земельної ділянки, на яку поширюється дія договору суборенди	----
Орган, що здійснив державну реєстрацію речового права	----
Дата державної реєстрації речового права	----
Строк дії речового права	----
Додаткові відомості	----

Відомості про земельний сервітут згідно з Державним реєстром земель

Стан відомостей	актуальні
Вид сервітуту	----
Площа земельної ділянки (її частини), на яку поширюється дія сервітуту	----



Обліковий номер земельної ділянки (її частини), на яку поширюється дія сервітуту	----
Підстава для встановлення земельного сервітуту	----
Орган, що здійснив державну реєстрацію сервітуту	----
Дата державної реєстрації сервітуту	----
Строк дії сервітуту	----
Додаткові відомості	----

Відомості про обмеження у використанні земельної ділянки

Вид обмеження у використанні земельної ділянки	Зона охоронюваного ландшафту
Обліковий номер частини земельної ділянки, на яку поширюється дія обмеження у використанні земельної ділянки	----
Площа земельної ділянки (її частини), на яку поширюється дія обмеження	0.0268 гектарів
Підстава для виникнення обмеження у використанні земельної ділянки	Закон Розпорядження КМДА від 25.12.2007 № 1714 "Про внесення змін до рішення виконкому Київської міської Ради народних депутатів від 16.07.79 N 920 "Про уточнення меж історико-культурних заповідників і зон охорони пам'яток історії та культури в м. Києві" (в редакції розпорядження Київської міської державної адміністрації від 17.05.2002 N 979)" 25.12.2007
Орган, що здійснив державну реєстрацію обмеження	----
Дата державної реєстрації обмеження	----
Строк дії обмеження	безстроково
Вид обмеження у використанні земельної ділянки	Санітарно-захисна зона навколо (уздовж) об'єкта енергетичної системи
Обліковий номер частини земельної ділянки, на яку поширюється дія обмеження у використанні земельної ділянки	----



Площа земельної ділянки (її частини), на яку поширюється дія обмеження	0.0268 гектарів
Підстава для виникнення обмеження у використанні земельної ділянки	Закон Постанова Кабінету Міністрів України "Про затвердження Правил охорони електричних мереж" від 04.03.1997 N 209, Закон України "Про землі енергетики та правовий режим спеціальних зон енергетичних об'єктів" від 09.07.2010 № 2480-VI 09.07.2010
Орган, що здійснив державну реєстрацію обмеження	----
Дата державної реєстрації обмеження	----
Строк дії обмеження	безстроково
Вид обмеження у використанні земельної ділянки	Зона особливого режиму забудови
Обліковий номер частини земельної ділянки, на яку поширюється дія обмеження у використанні земельної ділянки	----
Площа земельної ділянки (її частини), на яку поширюється дія обмеження	0.0092 гектарів
Підстава для виникнення обмеження у використанні земельної ділянки	Закон Наказ Міністерства регіонального розвитку та будівництва України "Про затвердження ДБН В.1.1-25-2009 "Захист від небезпечних геологічних процесів. Інженерний захист територій та споруд від підтоплення та затоплення"" від 02.12.2009 № 550 02.12.2009
Орган, що здійснив державну реєстрацію обмеження	----
Дата державної реєстрації обмеження	----
Строк дії обмеження	безстроково
Вид обмеження у використанні земельної ділянки	Поверхня обмеження забудови
Обліковий номер частини земельної ділянки, на яку поширюється дія обмеження у використанні земельної ділянки	----
Площа земельної ділянки (її частини), на яку поширюється дія обмеження	0.0268 гектарів



Підстава для виникнення обмеження у використанні земельної ділянки	Закон Повітряний кодекс України від 19.05.2011 № 3393-VI 19.05.2011
Орган, що здійснив державну реєстрацію обмеження	----
Дата державної реєстрації обмеження	----
Строк дії обмеження	безстроково

Вид обмеження у використанні земельної ділянки	Смуга повітряних підходів
Обліковий номер частини земельної ділянки, на яку поширюється дія обмеження у використанні земельної ділянки	----
Площа земельної ділянки (її частини), на яку поширюється дія обмеження	0.0268 гектарів

Підстава для виникнення обмеження у використанні земельної ділянки	Закон Повітряний кодекс України від 19.05.2011 № 3393-VI 19.05.2011
Орган, що здійснив державну реєстрацію обмеження	----
Дата державної реєстрації обмеження	----
Строк дії обмеження	безстроково

Інформація про документи, на підставі яких відомості про обмеження у використанні земель внесені до Державного земельного кадастру

Реквізити заяви про державну реєстрацію обмеження у використанні земель	----
Прізвище, власне ім'я та по батькові (за наявності)/ найменування заявника	----
Інформація про документи, на підставі яких внесені відомості про обмеження у використанні земель	----

Відомості про заходи щодо охорони земель і ґрунтів

Назва та напрям заходу	----
Площа	----



Товщина родючого шару ґрунту, у тому числі об'єм ґрунтової маси	----
Кошторисна вартість запроєктованих робіт	----
Строки проведення	----
Інформація про документи, на підставі яких передбачено здійснення заходу щодо охорони земель і ґрунтів	----

Відомості про ділянки надр, надані у користування відповідно до спеціальних дозволів на користування надрами та актів про надання гірничих відводів, одержаних в порядку інформаційної взаємодії між Державним земельним кадастром, Держгеонадрами та Держпраці (за наявності)

Реєстраційний номер спеціального дозволу на користування надрами	----
Дата видачі спеціального дозволу на користування надрами	----
Підстава для надання спеціального дозволу на користування надрами	----
Вид користування надрами	----
Відомості про ділянку надр, що надається у користування	----
Площа ділянки надр, що надається у користування	----
Вид корисної копалини	----
Відомості про особу, якій надано спеціальний дозвіл на користування надрами:	
Прізвище, власне ім'я та по батькові (за наявності)/ найменування	----
Реєстраційний номер облікової картки платника податків/серія (за наявності) та номер паспорта фізичної особи/код згідно з ЄДРПОУ	----
Строк дії спеціального дозволу на користування надрами	----
Документ, який засвідчує надання гірничого відводу	----
Відомості про користувача гірничого відводу (за наявності)	

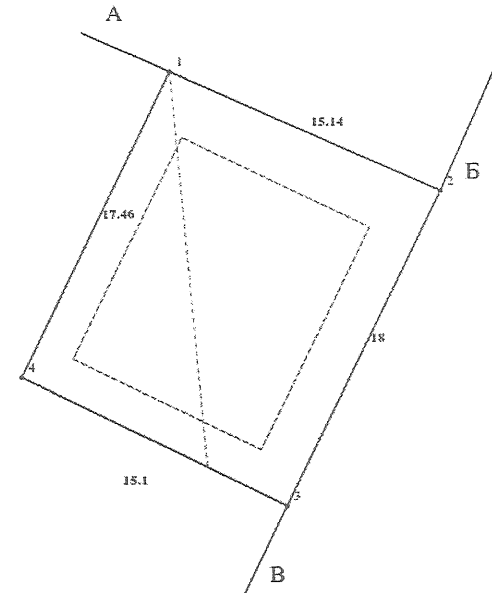


Найменування/ прізвище, власне ім'я та по батькові (за наявності) -----
Мета надання гірничого відводу -----
Площа проєкції гірничого відводу -----
Строк дії акта про надання гірничого відводу -----

Додаток
до витягу з Державного земельного кадастру
про земельну ділянку
від 18.01.2024 р. № НВ-0000117042024

Кадастровий номер земельної ділянки 8000000000:90:009:0011

КАДАСТРОВИЙ ПЛАН ЗЕМЕЛЬНОЇ ДІЛЯНКИ



Масштаб 1:250



Створено за допомогою програмного забезпечення Державного земельного кадастру.



Створено за допомогою програмного забезпечення Державного земельного кадастру.

Умовні позначення:

Опис меж:

Від А до Б Землі не надані у власність чи користування
Від Б до В Землі загального користування (Дніпровське
набережна);

Від В до А ТОВАРИСТВО З ОБМЕЖЕНОЮ
ВІДПОВІДАЛЬНІСТЮ «КНЯЖИЙ ЗАТОН»;

КООРДИНАТИ ПОВОРОТНИХ ТОЧОК МЕЖ ЗЕМЕЛЬНОЇ ДІЛЯНКИ

Номер точки	Назва точки	Відстань (метрів)	Координати (м)	
			X	Y

Місце розташування		м. Київ, Дарницький район, набережна Дніпровська, 18
Цільове призначення	Категорія земель	Землі житлової та громадської забудови
	Код цільового призначення	02.07 Для іншої житлової забудови
Площа, гектарів		0.0268
Відомості про перенесення в натуру (на місцевість) меж	охоронних зон, прибережних захисних смуг і пляжних зон, зон санітарної охорони, санітарно- захисних зон і зон особливого режиму використання земель (за наявності)	----
	земельної ділянки (у разі формування земельної ділянки)	----
	частини земельної ділянки, на якій може проводитися гідротехнічна меліорація (за наявності)	----
Відомості про контури об'єктів нерухомого майна, меліоративних мереж, складових частин меліоративних мереж та точки водовиділу, розташовані на земельній ділянці (за наявності)		----
Відомості про встановлені межові знаки (у разі формування земельної ділянки)		----

Розробник документації із
землеустрою:

ФОП Репецький А.М., Репецький А.М.
(прізвище, власне ім'я, по батькові (за наявності) фізичної особи / найменування юридичної особи)



Створено за допомогою програмного забезпечення Державного земельного кадастру.



Створено за допомогою програмного забезпечення Державного земельного кадастру.

ЕКСПЛІКАЦІЯ ЗЕМЕЛЬНИХ УГІДЬ

Всього земель, га	У тому числі за земельними угіддями, га:	
	Багатоповерхова забудова	Багатоповерхова забудова
1	2	3
Площа земельної ділянки, га 0.0268	0.0135	0.0133



ВИТЯГ**з Державного земельного кадастру про земельну ділянку**

Номер витягу	НВ-0000117082024
Дата формування	18.01.2024
Строк дії	три місяці з дати формування
Надано на заяву (запит)	Київська міська рада
	18.01.2024, ЗВ-8000010392024

Дані, за якими здійснювався пошук інформації у Державному земельному кадастрі

Кадастровий номер земельної ділянки	8000000000:90:009:0013
-------------------------------------	------------------------

Власник (користувач):

Прізвище, власне ім'я, по батькові (за наявності)/найменування	-----
--	-------

Податковий номер	-----
------------------	-------

Унікальний номер запису	-----
-------------------------	-------

в Єдиному державному демографічному реєстрі (за наявності)

Загальні відомості про земельну ділянку

Кадастровий номер	8000000000:90:009:0013
Місце розташування (адміністративно-територіальна одиниця)	м. Київ, Дарницький район, набережна Дніпровська, 18

Цільове призначення:

Категорія земель	Землі житлової та громадської забудови
------------------	--

Вид цільового призначення земельної ділянки	02.07 Для іншої житлової забудови
---	-----------------------------------

Обліковий номер масиву, до складу якого входить земельна ділянка	-----
--	-------

Обліковий номер території, на якій розташовані земельні ділянки, необхідні для розміщення об'єктів, щодо яких відповідно до закону може здійснюватися примусове відчуження земельних ділянок з мотивів суспільної необхідності, до складу якої входить земельна ділянка	-----
---	-------

необхідні для розміщення об'єктів, щодо яких відповідно до закону може здійснюватися примусове відчуження земельних ділянок з мотивів суспільної необхідності, до складу якої входить земельна ділянка

Обліковий номер функціональної зони, до складу якої входить земельна ділянка	-----
--	-------

Обліковий номер контуру об'єкта будівництва та закінченого будівництвом об'єкта, розташованого на земельній ділянці	-----
---	-------

Обліковий номер меліоративної мережі, складової частини меліоративної мережі, яка забезпечує гідротехнічну меліорацію відповідної земельної ділянки	-----
---	-------

Обліковий номер об'єкта інженерної інфраструктури, що належить до складу відповідної меліоративної мережі, складової частини меліоративної мережі	-----
---	-------

Площа земельної ділянки, гектарів	0.4006
-----------------------------------	--------

Нормативна грошова оцінка, гривень	-----
------------------------------------	-------

Дата проведення нормативної грошової оцінки	-----
---	-------

Скасований кадастровий номер (номери), у разі коли земельна ділянка створена в результаті поділу/об'єднання	8000000000:90:009:0004
---	------------------------

Відомості про державну реєстрацію земельної ділянки

Інформація про документацію із землеустрою, на підставі якої здійснена державна реєстрація земельної ділянки	Технічна документація із землеустрою щодо поділу та об'єднання земельних ділянок, 29.03.2021; ФОП Репецький А.М., Репецький А.М.
--	--

Орган, який зареєстрував земельну ділянку	Головне управління Держгеокадастру у м. Києві
---	---

Дата державної реєстрації земельної ділянки	07.11.2022
---	------------



Відомості про право власності / право постійного користування внесені до Поземельної книги, крім відомостей про речові права, що виникли після 1 січня 2013 року

Вид права	----
Інформація про власників (користувачів) земельної ділянки	
Прізвище, власне ім'я, по батькові (за наявності)/найменування	----
Громадянство	----
Реквізити документа, що посвідчує особу	----
Податковий номер/номер та серія (за наявності) паспорта фізичної особи	----
Унікальний номер запису в Єдиному державному демографічному реєстрі (за наявності)	----
Місце проживання/ місцезнаходження	----
Частка у спільній власності	----
Документ, який є підставою для виникнення права	----
Документ, що посвідчує право	----

Відомості про оренду, суборенду згідно з Державним реєстром земель

Стан відомостей	актуальні
Орендар:	
Прізвище, власне ім'я, по батькові (за наявності)/найменування	----
Громадянство	----
Реквізити документа, що посвідчує особу	----
Податковий номер/номер та серія (за наявності) паспорта фізичної особи	----
Унікальний номер запису в Єдиному державному демографічному реєстрі (за наявності)	----
Місце проживання/ місцезнаходження	----



Площа земельної ділянки, переданої в оренду	----
Орган, що здійснив державну реєстрацію речового права	----
Дата державної реєстрації речового права	----
Строк дії речового права	----

Суборендар:	
Прізвище, власне ім'я, по батькові (за наявності)/найменування	----
Громадянство	----
Реквізити документа, що посвідчує особу	----
Податковий номер/номер та серія (за наявності) паспорта фізичної особи	----
Унікальний номер запису в Єдиному державному демографічному реєстрі (за наявності)	----
Місце проживання/ місцезнаходження	----
Площа земельної ділянки (її частини), переданої в суборенду	----
Обліковий номер частини земельної ділянки, на яку поширюється дія договору суборенди	----
Орган, що здійснив державну реєстрацію речового права	----
Дата державної реєстрації речового права	----
Строк дії речового права	----
Додаткові відомості	----

Відомості про земельний сервітут згідно з Державним реєстром земель

Стан відомостей	актуальні
Вид сервітуту	----
Площа земельної ділянки (її частини), на яку поширюється дія сервітуту	----



Обліковий номер земельної ділянки (її частини), на яку поширюється дія сервітуту	-----
Підстава для встановлення земельного сервітуту	-----
Орган, що здійснив державну реєстрацію сервітуту	-----
Дата державної реєстрації сервітуту	-----
Строк дії сервітуту	-----
Додаткові відомості	-----

Відомості про обмеження у використанні земельної ділянки

Вид обмеження у використанні земельної ділянки	Зона охоронюваного ландшафту
Обліковий номер частини земельної ділянки, на яку поширюється дія обмеження у використанні земельної ділянки	-----
Площа земельної ділянки (її частини), на яку поширюється дія обмеження	0.4006 гектарів
Підстава для виникнення обмеження у використанні земельної ділянки	Закон Розпорядження КМДА від 25.12.2007 № 1714 "Про внесення змін до рішення виконкому Київської міської Ради народних депутатів від 16.07.79 N 920 "Про уточнення меж історико-культурних заповідників і зон охорони пам'яток історії та культури в м. Києві" (в редакції розпорядження Київської міської державної адміністрації від 17.05.2002 N 979)" 25.12.2007
Орган, що здійснив державну реєстрацію обмеження	-----
Дата державної реєстрації обмеження	-----
Строк дії обмеження	безстроково
Вид обмеження у використанні земельної ділянки	Зона особливого режиму забудови
Обліковий номер частини земельної ділянки, на яку поширюється дія обмеження у використанні земельної ділянки	-----



Площа земельної ділянки (її частини), на яку поширюється дія обмеження	0.0270 гектарів
Підстава для виникнення обмеження у використанні земельної ділянки	Закон Наказ Міністерства регіонального розвитку та будівництва України "Про затвердження ДБН В.1.1-25-2009 "Захист від небезпечних геологічних процесів. Інженерний захист територій та споруд від підтоплення та затоплення"" від 02.12.2009 № 550 02.12.2009
Орган, що здійснив державну реєстрацію обмеження	-----
Дата державної реєстрації обмеження	-----
Строк дії обмеження	безстроково
Вид обмеження у використанні земельної ділянки	Поверхня обмеження забудови
Обліковий номер частини земельної ділянки, на яку поширюється дія обмеження у використанні земельної ділянки	-----
Площа земельної ділянки (її частини), на яку поширюється дія обмеження	0.4006 гектарів
Підстава для виникнення обмеження у використанні земельної ділянки	Закон Повітряний кодекс України від 19.05.2011 № 3393-VI 19.05.2011
Орган, що здійснив державну реєстрацію обмеження	-----
Дата державної реєстрації обмеження	-----
Строк дії обмеження	безстроково
Вид обмеження у використанні земельної ділянки	Смуга повітряних підходів
Обліковий номер частини земельної ділянки, на яку поширюється дія обмеження у використанні земельної ділянки	-----
Площа земельної ділянки (її частини), на яку поширюється дія обмеження	0.4006 гектарів
Підстава для виникнення обмеження у використанні земельної ділянки	Закон Повітряний кодекс України від 19.05.2011 № 3393-VI 19.05.2011



Орган, що здійснив державну реєстрацію обмеження	----
Дата державної реєстрації обмеження	----
Строк дії обмеження	безстроково

Інформація про документи, на підставі яких відомості про обмеження у використанні земель внесені до Державного земельного кадастру

Реквізити заяви про державну реєстрацію обмеження у використанні земель	----
Прізвище, власне ім'я та по батькові (за наявності)/ найменування заявника	----
Інформація про документи, на підставі яких внесені відомості про обмеження у використанні земель	----

Відомості про заходи щодо охорони земель і ґрунтів

Назва та напрям заходу	----
Площа	----
Товщина родючого шару ґрунту, у тому числі об'єм ґрунтової маси	----
Кошторисна вартість запроєктованих робіт	----
Строки проведення	----
Інформація про документи, на підставі яких передбачено здійснення заходу щодо охорони земель і ґрунтів	----

Відомості про ділянки надр, надані у користування відповідно до спеціальних дозволів на користування надрами та актів про надання гірничих відводів, одержаних в порядку інформаційної взаємодії між Державним земельним кадастром, Держгеонадрами та Держпраці (за наявності)

Реєстраційний номер спеціального дозволу на користування надрами	----
Дата видачі спеціального дозволу на користування надрами	----
Підстава для надання спеціального дозволу на користування надрами	----
Вид користування надрами	----

Відомості про ділянку надр, що надається у користування	----
Площа ділянки надр, що надається у користування	----
Вид корисної копалини	----
Відомості про особу, якій надано спеціальний дозвіл на користування надрами:	----
Прізвище, власне ім'я та по батькові (за наявності)/ найменування	----
Реєстраційний номер облікової картки платника податків/ серія (за наявності) та номер паспорта фізичної особи/код згідно з ЄДРПОУ	----
Строк дії спеціального дозволу на користування надрами	----
Документ, який засвідчує надання гірничого відводу	----
Відомості про користувача гірничого відводу (за наявності)	----
Найменування/ прізвище, власне ім'я та по батькові (за наявності)	----
Мета надання гірничого відводу	----
Площа проєкції гірничого відводу	----
Строк дії акта про надання гірничого відводу	----



Додаток
до витягу з Державного земельного кадастру
про земельну ділянку
від 18.01.2024 р. № НВ-0000117082024

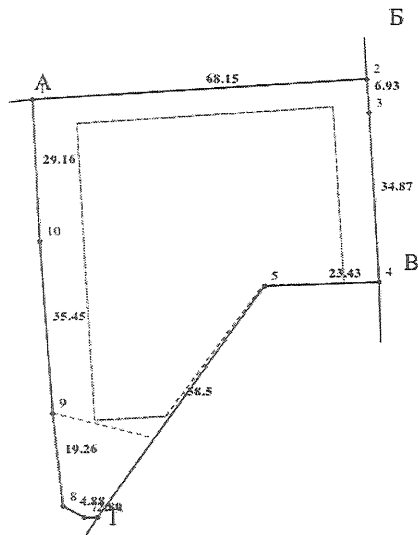
Умовні позначення:

Опис меж:

Від А до Б ТОВАРИСТВО З ОБМЕЖЕНОЮ
ВІДПОВІДАЛЬНІСТЮ ФІРМА «АВТОХАУС КИЇВ,
ГМЕХ» (кадастровий номер 8000000000:90:009:0260);
Від Б до В Землі загального користування (Дніпровське
набережна);
Від В до Г Землі не надані у власність чи користування
Від Г до А ТОВАРИСТВО З ОБМЕЖЕНОЮ
ВІДПОВІДАЛЬНІСТЮ «КНЯЖИЙ ЗАТОН»;

Кадастровий номер земельної ділянки 8000000000:90:009:0013

КАДАСТРОВИЙ ПЛАН ЗЕМЕЛЬНОЇ ДІЛЯНКИ



Масштаб 1: 1000



КООРДИНАТИ ПОВОРОТНИХ ТОЧОК МЕЖ ЗЕМЕЛЬНОЇ ДІЛЯНКИ

Номер точки	Назва точки	Відстань (метрів)	Координати (м)	
			X	Y

Місце розташування		м. Київ, Дарницький район, набережна Дніпровська, 18
Цільове призначення	Категорія земель	Землі житлової та громадської забудови
	Код цільового призначення	02.07 Для іншої житлової забудови
Площа, гектарів		0.4006
Відомості про перенесення в натуру (на місцевість) меж	охоронних зон, прибережних захисних смуг і пляжних зон, зон санітарної охорони, санітарно-захисних зон і зон особливого режиму використання земель (за наявності)	----
	земельної ділянки (у разі формування земельної ділянки)	----
	частини земельної ділянки, на якій може проводитися гідротехнічна меліорація (за наявності)	----
Відомості про контури об'єктів нерухомого майна, меліоративних мереж, складових частин меліоративних мереж та точки водовиділу, розташовані на земельній ділянці (за наявності)		----
Відомості про встановлені межові знаки (у разі формування земельної ділянки)		----

Розробник документації із землеустрою:

ФОП Репецький А.М., Репецький А.М.
(прізвище, власне ім'я, по батькові (за наявності) фізичної особи / найменування юридичної особи)



ЕКСПЛІКАЦІЯ ЗЕМЕЛЬНИХ УГІДЬ

Всього земель, га	У тому числі за земельними угіддями, га:	
	Багатоповерхова забудова	Багатоповерхова забудова
1	2	3
Площа земельної ділянки, га 0.4006	0.2527	0.1479



ВИТЯГ
з Державного земельного кадастру про земельну ділянку

Номер витягу	НВ-0000117092024
Дата формування	18.01.2024
Строк дії	три місяці з дати формування
Надано на заяву (запит)	Київська міська рада 18.01.2024, ЗВ-8000010402024

Дані, за якими здійснювався пошук інформації у Державному земельному кадастрі

Кадастровий номер земельної ділянки	8000000000:90:009:0018
Власник (користувач):	
Прізвище, власне ім'я, по батькові (за наявності)/найменування	-----
Податковий номер	-----
Унікальний номер запису в Єдиному державному демографічному реєстрі (за наявності)	-----

Загальні відомості про земельну ділянку

Кадастровий номер	8000000000:90:009:0018
Місце розташування (адміністративно-територіальна одиниця)	м. Київ, Дарницький район, набережна Дніпровська, 18
Цільове призначення:	
Категорія земель	Землі житлової та громадської забудови
Вид цільового призначення земельної ділянки	02.07 Для іншої житлової забудови
Обліковий номер масиву, до складу якого входить земельна ділянка	-----
Обліковий номер території, на якій розташовані земельні ділянки, необхідні для розміщення об'єктів, щодо яких відповідно до закону може здійснюватися примусове відчуження земельних ділянок з мотивів суспільної необхідності, до складу якої входить земельна ділянка	-----
Обліковий номер функціональної зони, до складу якої входить земельна ділянка	-----



Обліковий номер контуру об'єкта будівництва та закінченого будівництвом об'єкта, розташованого на земельній ділянці	-----
Обліковий номер меліоративної мережі, складової частини меліоративної мережі, яка забезпечує гідротехнічну меліорацію відповідної земельної ділянки	-----
Обліковий номер об'єкта інженерної інфраструктури, що належить до складу відповідної меліоративної мережі, складової частини меліоративної мережі	-----
Площа земельної ділянки, гектарів	0.0198
Нормативна грошова оцінка, гривень	397970.50
Дата проведення нормативної грошової оцінки	27.11.2023
Скасований кадастровий номер (номери), у разі коли земельна ділянка створена в результаті поділу/об'єднання	8000000000:90:009:0004

Відомості про державну реєстрацію земельної ділянки

Інформація про документацію із землеустрою, на підставі якої здійснена державна реєстрація земельної ділянки	Технічна документація із землеустрою щодо поділу та об'єднання земельних ділянок, 29.03.2021; ФОП Репецький А.М., Репецький А.М.
Орган, який зареєстрував земельну ділянку	Головне управління Держгеокадастру у м. Києві
Дата державної реєстрації земельної ділянки	07.11.2022



Відомості про право власності / право постійного користування внесені до Поземельної книги, крім відомостей про речові права, що виникли після 1 січня 2013 року

Вид права	----
Інформація про власників (користувачів) земельної ділянки	
Прізвище, власне ім'я, по батькові (за наявності)/найменування	----
Громадянство	----
Реквізити документа, що посвідчує особу	----
Податковий номер/номер та серія (за наявності) паспорта фізичної особи	----
Унікальний номер запису в Єдиному державному демографічному реєстрі (за наявності)	----
Місце проживання/місцезнаходження	----
Частка у спільній власності	----
Документ, який є підставою для виникнення права	----
Документ, що посвідчує право	----

Відомості про оренду, суборенду згідно з Державним реєстром земель

Стан відомостей	актуальні
Орендар:	
Прізвище, власне ім'я, по батькові (за наявності)/найменування	----
Громадянство	----
Реквізити документа, що посвідчує особу	----
Податковий номер/номер та серія (за наявності) паспорта фізичної особи	----
Унікальний номер запису в Єдиному державному демографічному реєстрі (за наявності)	----
Місце проживання/місцезнаходження	----



Площа земельної ділянки, переданої в оренду	----
Орган, що здійснив державну реєстрацію речового права	----
Дата державної реєстрації речового права	----
Строк дії речового права	----

Суборендар:	
Прізвище, власне ім'я, по батькові (за наявності)/найменування	----
Громадянство	----
Реквізити документа, що посвідчує особу	----
Податковий номер/номер та серія (за наявності) паспорта фізичної особи	----
Унікальний номер запису в Єдиному державному демографічному реєстрі (за наявності)	----
Місце проживання/місцезнаходження	----
Площа земельної ділянки (її частини), переданої в суборенду	----
Обліковий номер частини земельної ділянки, на яку поширюється дія договору суборенди	----
Орган, що здійснив державну реєстрацію речового права	----
Дата державної реєстрації речового права	----
Строк дії речового права	----
Додаткові відомості	----

Відомості про земельний сервітут згідно з Державним реєстром земель

Стан відомостей	актуальні
Вид сервітуту	----
Площа земельної ділянки (її частини), на яку поширюється дія сервітуту	----



Обліковий номер земельної ділянки (її частини), на яку поширюється дія сервітуту	-----
Підстава для встановлення земельного сервітуту	-----
Орган, що здійснив державну реєстрацію сервітуту	-----
Дата державної реєстрації сервітуту	-----
Строк дії сервітуту	-----
Додаткові відомості	-----

Відомості про обмеження у використанні земельної ділянки

Вид обмеження у використанні земельної ділянки	Зона охоронюваного ландшафту
Обліковий номер частини земельної ділянки, на яку поширюється дія обмеження у використанні земельної ділянки	-----
Площа земельної ділянки (її частини), на яку поширюється дія обмеження	0.0198 гектарів
Підстава для виникнення обмеження у використанні земельної ділянки	Закон Розпорядження КМДА від 25.12.2007 № 1714 "Про внесення змін до рішення виконкому Київської міської Ради народних депутатів від 16.07.79 N 920 "Про уточнення меж історико-культурних заповідників і зон охорони пам'яток історії та культури в м. Києві" (в редакції розпорядження Київської міської державної адміністрації від 17.05.2002 N 979)" 25.12.2007
Орган, що здійснив державну реєстрацію обмеження	-----
Дата державної реєстрації обмеження	-----
Строк дії обмеження	безстроково
Вид обмеження у використанні земельної ділянки	Санітарно-захисна зона навколо (уздовж) об'єкта енергетичної системи
Обліковий номер частини земельної ділянки, на яку поширюється дія обмеження у використанні земельної ділянки	-----



Площа земельної ділянки (її частини), на яку поширюється дія обмеження	0.0198 гектарів
Підстава для виникнення обмеження у використанні земельної ділянки	Закон Постанова Кабінету Міністрів України "Про затвердження Правил охорони електричних мереж" від 04.03.1997 N 209, Закон України "Про землі енергетики та правовий режим спеціальних зон енергетичних об'єктів" від 09.07.2010 № 2480-VI 09.07.2010
Орган, що здійснив державну реєстрацію обмеження	-----
Дата державної реєстрації обмеження	-----
Строк дії обмеження	безстроково
Вид обмеження у використанні земельної ділянки	Поверхня обмеження забудови
Обліковий номер частини земельної ділянки, на яку поширюється дія обмеження у використанні земельної ділянки	-----
Площа земельної ділянки (її частини), на яку поширюється дія обмеження	0.0198 гектарів
Підстава для виникнення обмеження у використанні земельної ділянки	Закон Повітряний кодекс України від 19.05.2011 № 3393-VI 19.05.2011
Орган, що здійснив державну реєстрацію обмеження	-----
Дата державної реєстрації обмеження	-----
Строк дії обмеження	безстроково
Вид обмеження у використанні земельної ділянки	Смуга повітряних підходів
Обліковий номер частини земельної ділянки, на яку поширюється дія обмеження у використанні земельної ділянки	-----
Площа земельної ділянки (її частини), на яку поширюється дія обмеження	0.0198 гектарів
Підстава для виникнення обмеження у використанні земельної ділянки	Закон Повітряний кодекс України від 19.05.2011 № 3393-VI 19.05.2011



Орган, що здійснив державну реєстрацію обмеження	-----
Дата державної реєстрації обмеження	-----
Строк дії обмеження	безстроково

Інформація про документи, на підставі яких відомості про обмеження у використанні земель внесені до Державного земельного кадастру

Реквізити заяви про державну реєстрацію обмеження у використанні земель	-----
Прізвище, власне ім'я та по батькові (за наявності)/ найменування заявника	-----
Інформація про документи, на підставі яких внесені відомості про обмеження у використанні земель	-----

Відомості про заходи щодо охорони земель і ґрунтів

Назва та напрям заходу	-----
Площа	-----
Товщина родючого шару ґрунту, у тому числі об'єм ґрунтової маси	-----
Кошторисна вартість запроектованих робіт	-----
Строки проведення	-----
Інформація про документи, на підставі яких передбачено здійснення заходу щодо охорони земель і ґрунтів	-----

Відомості про ділянки надр, надані у користування відповідно до спеціальних дозволів на користування надрами та актів про надання гірничих відводів, одержаних в порядку інформаційної взаємодії між Державним земельним кадастром, Держгеонадрами та Держпраці (за наявності)

Реєстраційний номер спеціального дозволу на користування надрами	-----
Дата видачі спеціального дозволу на користування надрами	-----
Підстава для надання спеціального дозволу на користування надрами	-----
Вид користування надрами	-----

Відомості про ділянку надр, що надається у користування	-----
Площа ділянки надр, що надається у користування	-----
Вид корисної копалини	-----
Відомості про особу, якій надано спеціальний дозвіл на користування надрами:	-----
Прізвище, власне ім'я та по батькові (за наявності)/ найменування	-----
Реєстраційний номер облікової картки платника податків/ серія (за наявності) та номер паспорта фізичної особи/код згідно з ЄДРПОУ	-----
Строк дії спеціального дозволу на користування надрами	-----
Документ, який засвідчує надання гірничого відводу	-----
Відомості про користувача гірничого відводу (за наявності)	-----
Найменування/ прізвище, власне ім'я та по батькові (за наявності)	-----
Мета надання гірничого відводу	-----
Площа проєкції гірничого відводу	-----
Строк дії акта про надання гірничого відводу	-----



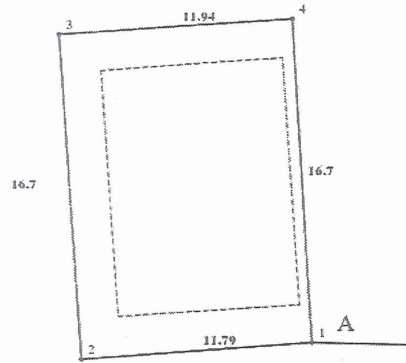
Додаток
до витягу з Державного земельного кадастру
про земельну ділянку
від 18.01.2024 р. № НВ-0000117092024

Умовні позначення:

Опис меж:
Від А до А ТОВАРИСТВО З ОБМЕЖЕНОЮ
ВІДПОВІДАЛЬНІСТЮ «КНЯЖИЙ ЗАТОН»;

Кадастровий номер земельної ділянки 8000000000:90:009:0018

КАДАСТРОВИЙ ПЛАН ЗЕМЕЛЬНОЇ ДІЛЯНКИ



Масштаб 1:250



КООРДИНАТИ ПОВОРОТНИХ ТОЧОК МЕЖ ЗЕМЕЛЬНОЇ ДІЛЯНКИ

Номер точки	Назва точки	Відстань (метрів)	Координати (м)	
			X	Y

Місце розташування		м. Київ, Дарницький район, набережна Дніпровська, 18
Цільове призначення	Категорія земель	Землі житлової та громадської забудови
	Код цільового призначення	02.07 Для іншої житлової забудови
Площа, гектарів		0.0198
Відомості про перенесення в натуру (на місцевість) меж	охоронних зон, прибережних захисних смуг і пляжних зон, зон санітарної охорони, санітарно-захисних зон і зон особливого режиму використання земель (за наявності)	----
	земельної ділянки (у разі формування земельної ділянки)	----
	частини земельної ділянки, на якій може проводитися гідротехнічна меліорація (за наявності)	----
Відомості про контури об'єктів нерухомого майна, меліоративних мереж, складових частин меліоративних мереж та точки водовиділу, розташовані на земельній ділянці (за наявності)		----
Відомості про встановлені межові знаки (у разі формування земельної ділянки)		----

Розробник документації із землеустрою:

ФОП Репецький А.М., Репецький А.М.

(прізвище, власне ім'я, по батькові (за наявності) фізичної особи / найменування юридичної особи)



ЕКСПЛІКАЦІЯ ЗЕМЕЛЬНИХ УГІДДЬ

Всього земель, га	У тому числі за земельними угіддями, га:	
	Багатоповерхова забудова	Багатоповерхова забудова
1	2	3
Площа земельної ділянки, га 0.0198	0.0118	0.0080





Заступник міського голови –
секретар Київської міської ради

Терентьеву М. О.
Положишник В. О.

*Васильчук В. В.
Окопнюк О. Ю.*

Прошу розглянути проєкт рішення від 07.02.2024
№ 08/231 - 178/ПР в установленому порядку.

Омельченко А. В.

Для контролю за проходженням та тиражування.

*Мондрівськаку В. М.
Кандибору Т. В.*

Володимир БОНДАРЕНКО

“07” лютого 2024 року
№ 08/231 – 178/ПР



08/231-178/ПР
07.02.2024

УКРАЇНА

ВИКОНАВЧИЙ ОРГАН КИЇВСЬКОЇ МІСЬКОЇ РАДИ
(КИЇВСЬКА МІСЬКА ДЕРЖАВНА АДМІНІСТРАЦІЯ)

ДЕПАРТАМЕНТ ЗЕМЕЛЬНИХ РЕСУРСІВ

вул. Хрещатик, 32-а, м. Київ, 01001 тел. (044) 202 78 15

Контактний центр міста Києва (044) 15 51 E-mail: kyivland@kyivcity.gov.ua Код ЄДРПОУ 26199097

07.02.2024 № 05715-СЛ-61341

Заступнику міського голови-
секретарю Київської міської ради
Володимиру БОНДАРЕНКУ

Шановний Володимире Володимировичу!

Департамент земельних ресурсів виконавчого органу Київської міської ради (Київської міської державної адміністрації) відповідно до пункту 3 статті 26 Регламенту Київської міської ради, затвердженого рішенням Київської міської ради від 04.11.2021 № 3135/3176, направляє проєкт рішення Київської міської ради «Про затвердження технічної документації із землеустрою щодо поділу земельної ділянки (кадастровий номер 8000000000:90:009:0004) комунальної власності територіальної громади міста Києва для будівництва житлового комплексу з об'єктами соціально-побутового призначення та школою-дитячим садком першого ступеню на набережній Дніпровській, 18 у Дарницькому районі міста Києва» (справа № 478252979) для подальшого опрацювання.

Додатки:

- проєкт рішення Київської міської ради до справи № 478252979 на 2 арк. в 1 примірнику;
- пояснювальна записка до справи № 478252979 на 3 арк. в 1 примірнику;
- витяг з бази даних міського земельного кадастру на 2 арк. в 1 примірнику;
- матеріали супутникової фотозйомки на 7 арк. в 1 примірнику;
- технічна документація із землеустрою щодо поділу земельної ділянки 1 книга в 1 примірнику;
- витяги з Державного земельного кадастру про земельну ділянку від 18.01.2024 № НВ-0000116952024, № НВ-000010362024, № НВ-0000117012024, № НВ-0000117042024, № НВ-0000117082024, № НВ-0000117092024 на 21 арк. в 1 примірнику;

- інформаційна довідка з Державного реєстру речових прав на нерухоме майно від 18.01.2024 № 362409319 на 2 арк. в 1 примірнику;
- заява ТОВАРИСТВА З ОБМЕЖЕНОЮ ВІДПОВІДАЛЬНІСТЮ «КНЯЖИЙ ЗАТОН» від 18.12.2023 № 16/12-23 на 3 арк. в 1 примірнику.

З повагою

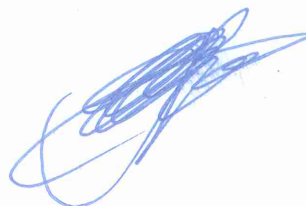
Директор



Валентина ПЕЛИХ

Текст проєкту рішення у паперовому вигляді відповідає проєкту в електронному вигляді на USB носії.

**Начальник другого відділу
управління землеустрою
Департаменту земельних ресурсів
виконавчого органу Київської міської ради
(Київської міської державної адміністрації)**



Станіслав КОРОСТІЙ